

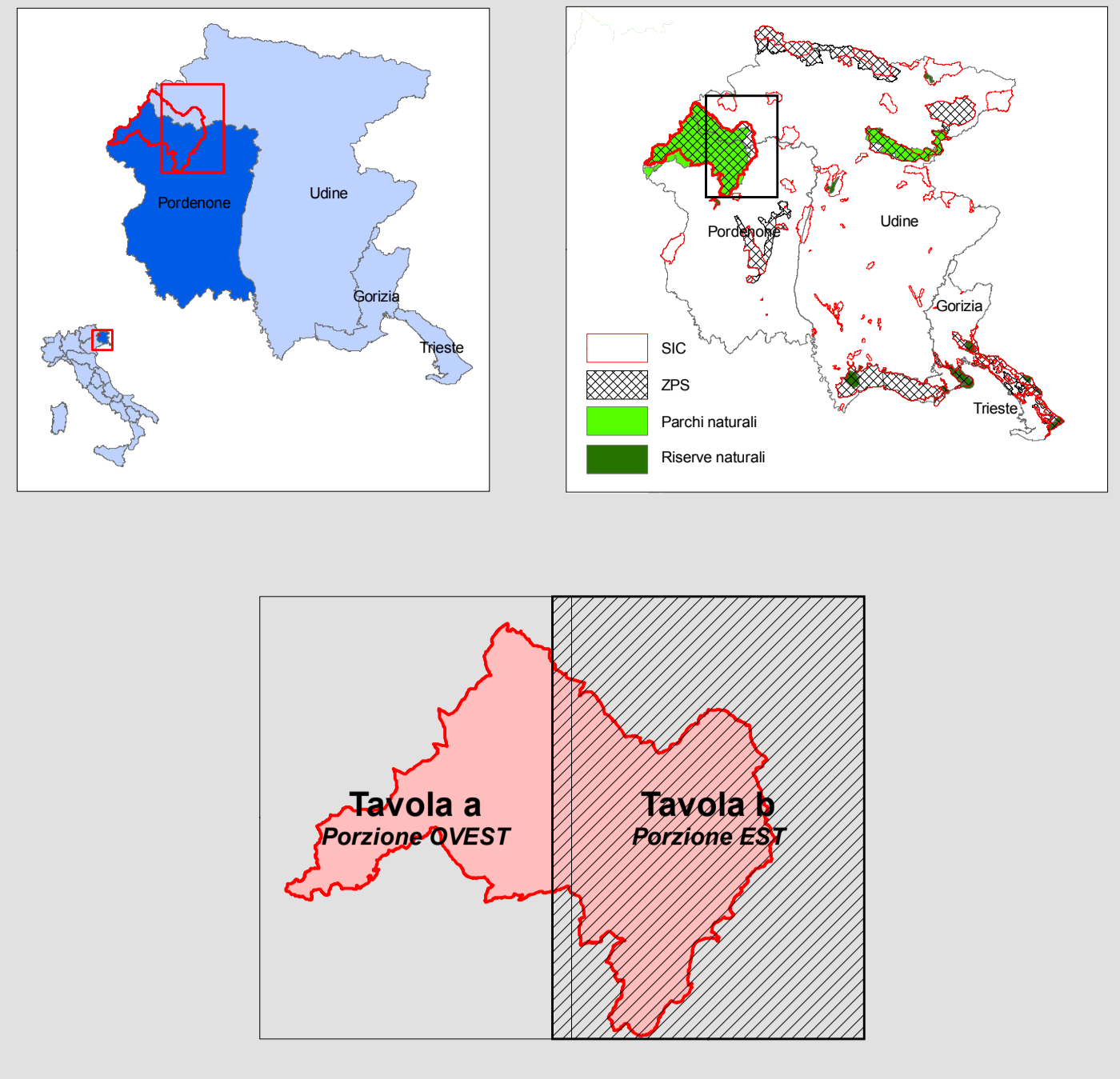
**Legenda**

- Perimetro attuale Parco Naturale Dolomiti Friulane
- Perimetrazione proposta Parco Naturale Dolomiti Friulane
- SIC/ZPS "Dolomiti Friulane" (IT3310001)
- Limiti amministrativi comunali
- Habitat presente in forma mosaicata

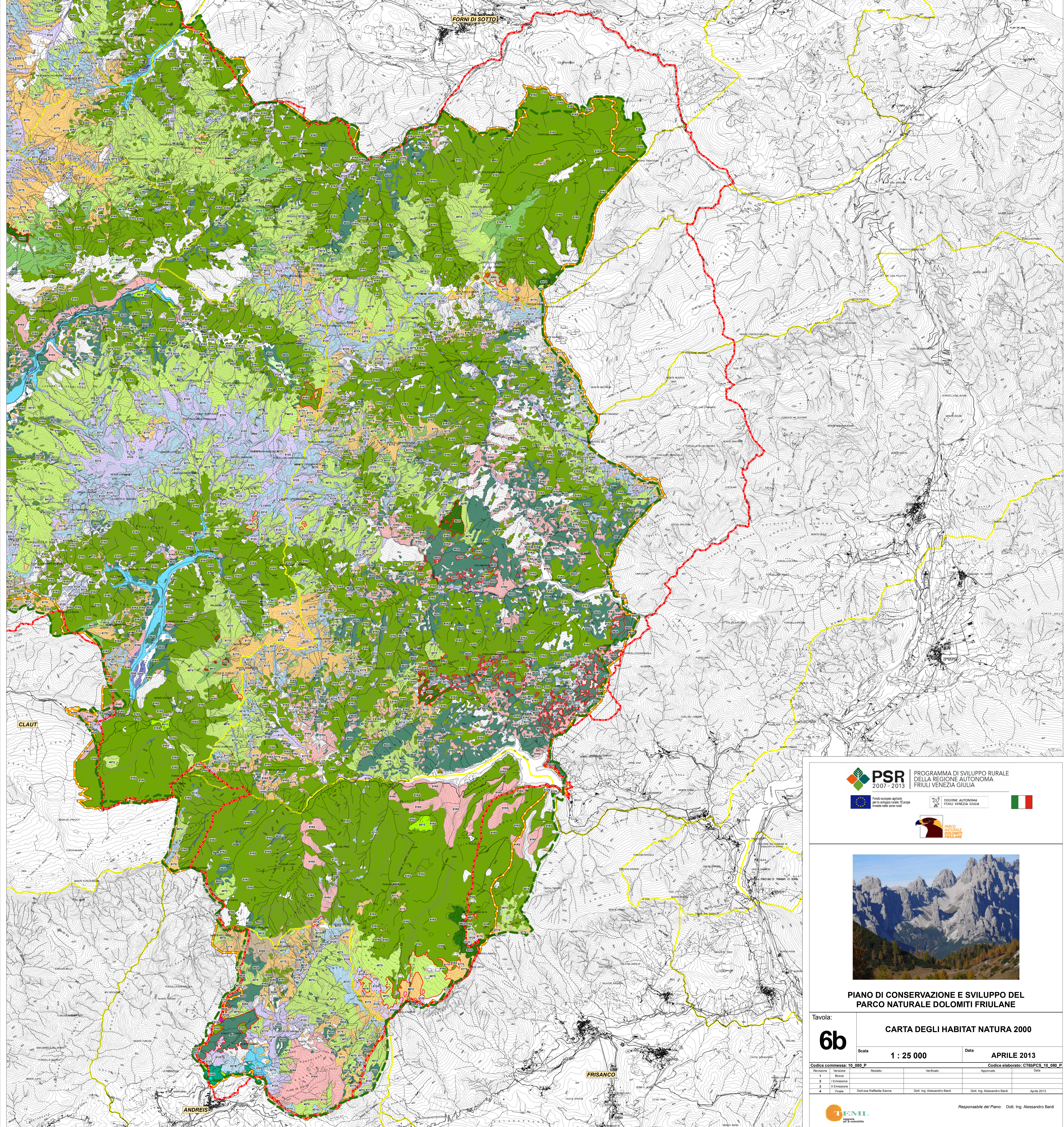
**Tipologie di Habitat Natura 2000**

Simbolo	Descrizione
	3140 - Acque oligomesotrofe calcaree con vegetazione bentica di Chara spp.
	3220 - Fiumi alpini con vegetazione riparia erbacea
	3240 - Fiumi alpini con vegetazione riparia legnosa a Salix eleagnos
	puntuale areale 4060 - Lande alpine e boreali
	puntuale areale 4070* - Boscglie di Pinus mugo e Rhododendron hirsutum (Mugo-Rhododendrum hirsutum)
	4080 - Boscglie subartiche di Salix spp.
	puntuale areale 6170 - Formazioni erbose calcicole alpine e subalpine
	6230* - Formazioni erbose a Nardus, ricche di specie, su substrato siliceo delle zone montane (e delle zone submontane dell'Europa continentale)
	62A0 - Formazioni erbose secche della regione submediterranea orientale (Scorzonerella villosae)
	6430 - Bordure pianiziali, montane e alpine di megafornie idrofile
	6510 - Praterie magre da fieno a bassa altitudine (Alopecurus pratensis, Sanguisorba officinalis)
	6520 - Praterie montane da fieno
	7230 - Torbiere basse alcaline
	8120 - Ghiaioni calcarei e scisto-calcarei montani e alpini (Thlaspieteta rotundifolia)
	8210 - Pareti rocciose calcaree con vegetazione casmofitica
	8310 - Grotte non ancora sfruttate a livello turistico
	9180* - Foreste di versanti, ghiaioni e valloni del Tilio-Acerion
	91E0* - Foreste alluvionali di Alnus glutinosa e Fraxinus excelsior (Alno-Padion, Alnion incanae, Salicion albae)
	91K0 - Foreste illiriche di Fagus sylvatica (Aremonio-Fagion)
	Facies dell'habitat 91K0 con presenza di Ostrya carpinifolia
	9410 - Foreste acidofile montane e alpine di Picea (Vaccinio-Piceetea)
	9420 - Foreste alpine di Larix decidua e/o Pinus cembra
	9530* - Pinete (sub-)mediterranee di pini neri endemici

**Inquadramento generale**



Rasse cartografica: CTRN in scala 1:5.000 semplificata  
 Proiezione: Gauss-Boaga - Datum: Roma40 - Fusco: est  
 Scala 1: 25.000  
 0 0,5 1 2 km



PROGRAMMA DI SVILUPPO RURALE DELLA REGIONE AUTONOMA FRIULI VENEZIA GIULIA

**PIANO DI CONSERVAZIONE E SVILUPPO DEL PARCO NATURALE DOLOMITI FRIULANE**

Tavola: **6b**

**CARTA DEGLI HABITAT NATURA 2000**

Scala: **1 : 25 000**      Data: **APRILE 2013**

Codice commessa: 10\_080\_P      Codice elaborato: CTRN/PCS\_10\_080\_P

Revisione	Verifica	Redatto	Verificato	Approvato	Data
1	Stesura				
2	Emissione				
3	Emissione				
4	Firma	Dot. Ing. Raffaele Sarva	Dot. Ing. Alessandro Bardi	Dot. Ing. Alessandro Bardi	Aprile 2013

Responsabile del Piano: **Dot. Ing. Alessandro Bardi**

VISTO-IL PRESIDENTE