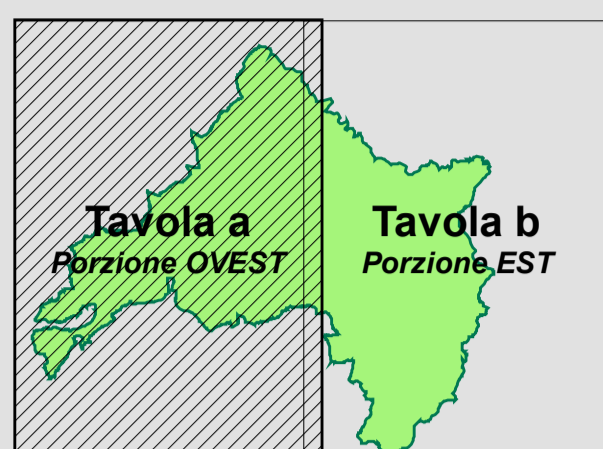
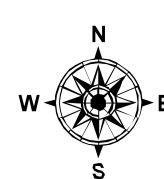
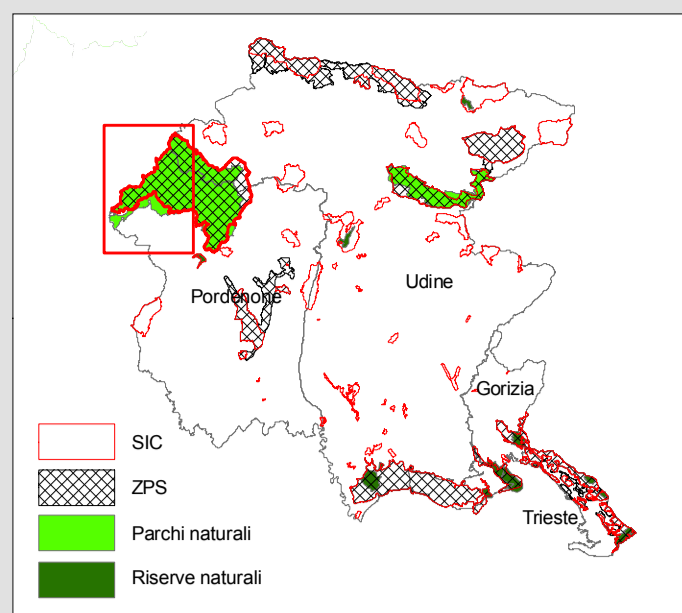
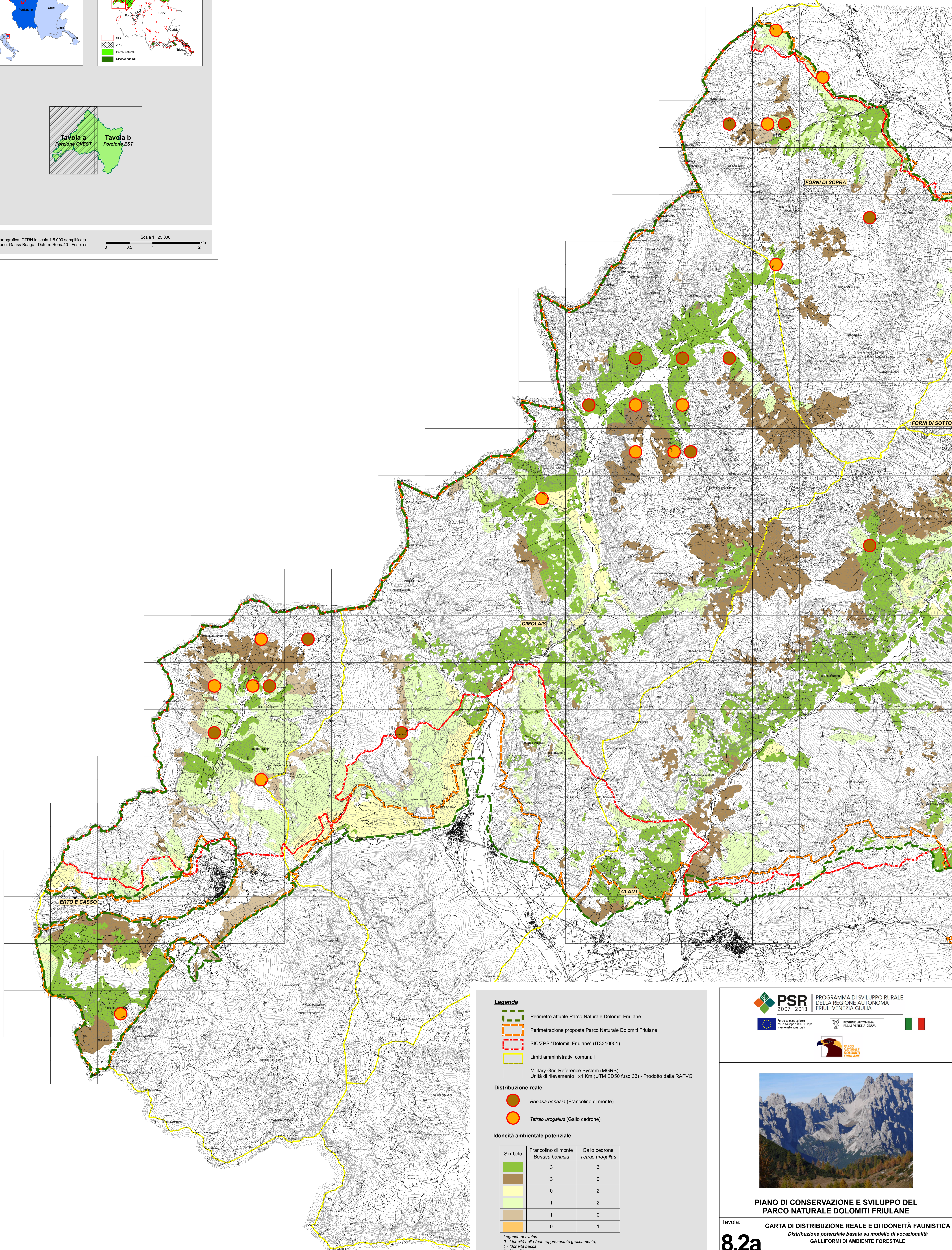
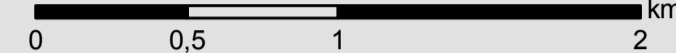


Inquadramento generale



Base cartografica: CTRN in scala 1:5.000 semplificata
 Proiezione: Gauss-Boaga - Datum: Roma40 - Fuso: est

Scala 1 : 25.000



Legenda

- Perimetro attuale Parco Naturale Dolomiti Friulane
- Perimetrazione proposta Parco Naturale Dolomiti Friulane
- SIC/ZPS "Dolomiti Friulane" (IT3310001)
- Limiti amministrativi comunali
- Military Grid Reference System (MGRS)
Unità di rilevamento 1x1 Km (UTM ED50 fuso 33) - Prodotto dalla RAFVG

Distribuzione reale

- Bonasa bonasia* (Francolino di monte)
- Tetrao urogallus* (Gallo cedrone)

Idoneità ambientale potenziale

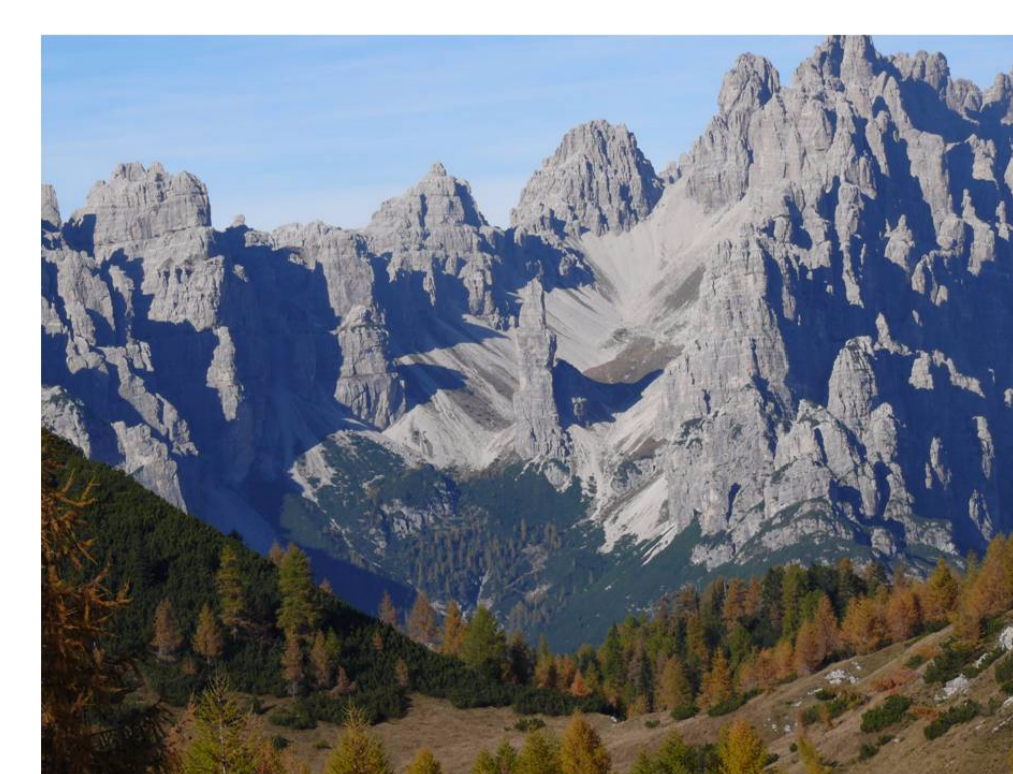
Simbolo	Francolino di monte <i>Bonasa bonasia</i>	Gallo cedrone <i>Tetrao urogallus</i>
	3	3
	3	0
	0	2
	1	2
	1	0
	0	1

Legenda dei valori:
 0 - Idoneità nulla (non rappresentato graficamente)
 1 - Idoneità bassa
 2 - Idoneità media
 3 - Idoneità alta

I perteggi sono stati assegnati a ciascun habitat regionale, partendo dal valore di idoneità faunistica del Manuale degli habitat del Friuli Venezia Giulia, dettagliati e/o integrati in base al parere dell'esperto, coerentemente con il contesto del sito e con la distribuzione delle specie per fasce altitudinali.



PROGRAMMA DI SVILUPPO RURALE DELLA REGIONE AUTONOMA FRIULI VENEZIA GIULIA



PIANO DI CONSERVAZIONE E SVILUPPO DEL PARCO NATURALE DOLOMITI FRIULANE

Tavola: **8.2a**
CARTA DI DISTRIBUZIONE REALE E DI IDONEITÀ FAUNISTICA
 Distribuzione potenziale basata su modello di vocionalità
 GALLIFORMI DI AMBIENTE FORESTALE

Scala: **1 : 25.000** Data: **APRILE 2013**

Codice commessa: 10_080_P		Codice elaborato: CTR_2aPCS_10_080_P	
Revisione	Versione	Realizzato	Verificato
1	Bozza		
2	Emissione		
3	Emissione		
4	Finale	Dot.ssa Raffaella Sinna	Dot. Ing. Alessandro Bardi



Responsabile del Piano: Dott. Ing. Alessandro Bardi