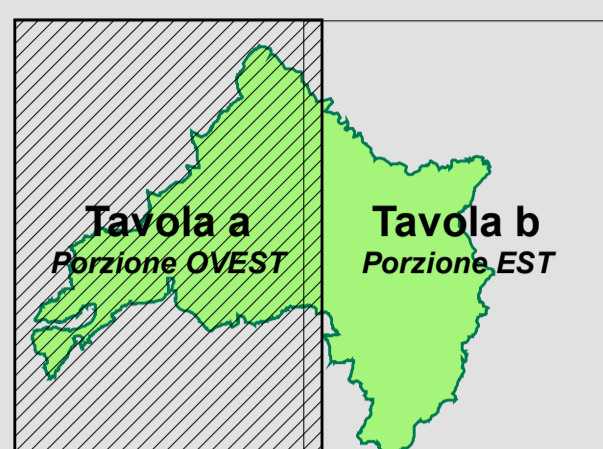
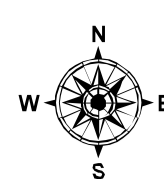
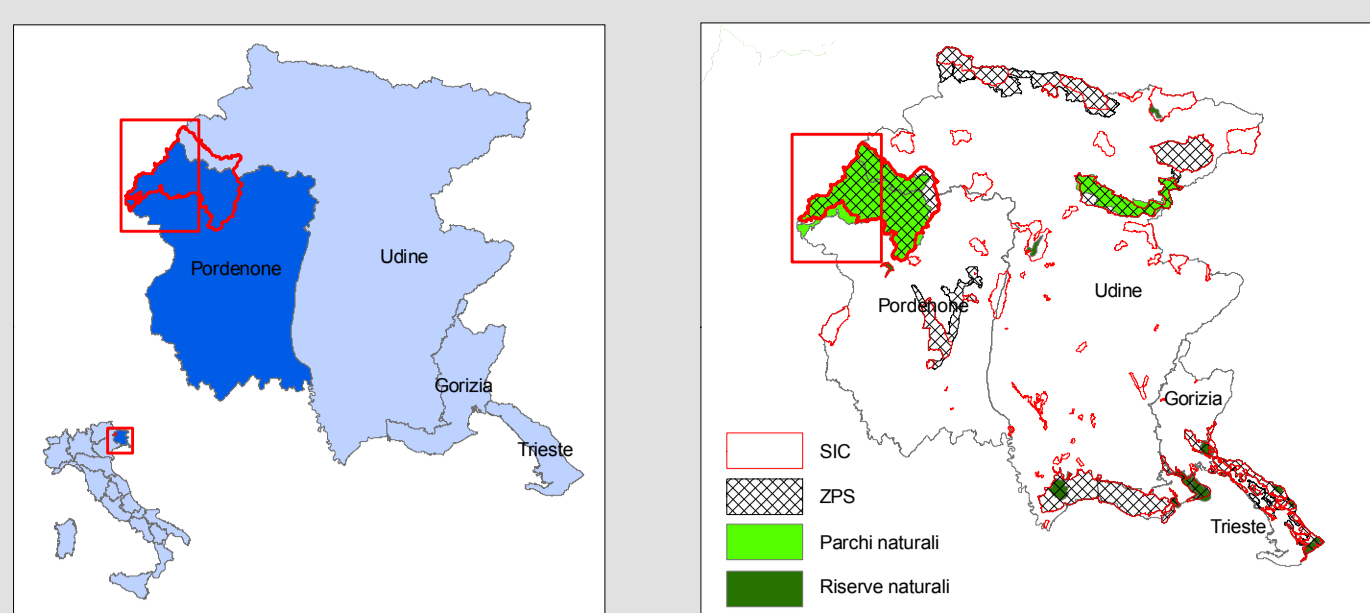
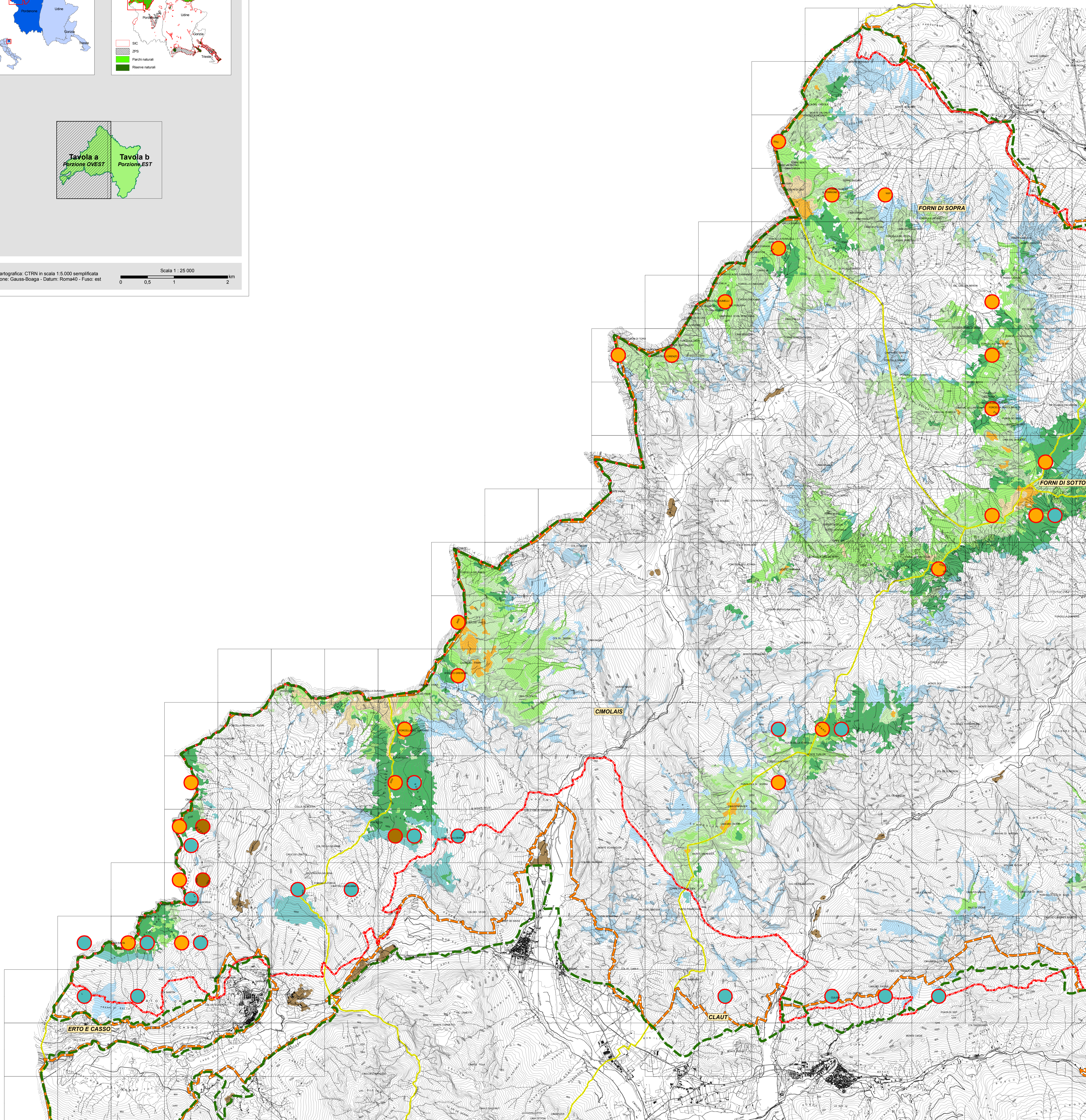
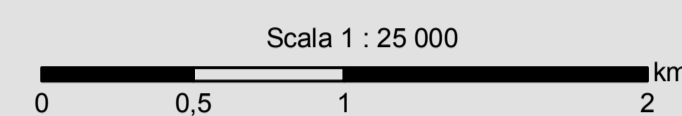


**Inquadramento generale**



Base cartografica: CTRN in scala 1:5.000 semplificata  
 Proiezione: Gauss-Boaga - Datum: Roma40 - Fuso: est



**Legenda**

- Perimetro attuale Parco Naturale Dolomiti Friulane
- Perimetrazione proposta Parco Naturale Dolomiti Friulane
- SIC/ZPS "Dolomiti Friulane" (IT3310001)
- Limiti amministrativi comunali
- Military Grid Reference System (MGRS)  
Unità di rilevamento 1x1 Km (UTM ED50 fuso 33) - Prodotto dalla RAFVG

**Distribuzione reale**

- Lagopus mutus* (Pernice bianca)
- Alectoris graeca* (Columnice)
- Crex crex* (Re di quaglie)

**Idoneità ambientale potenziale**

Simbolo	Pernice bianca <i>Lagopus mutus</i>	Columnice <i>Alectoris graeca</i>	Re di quaglie <i>Crex crex</i>
	3	3	0
	3	2	0
	2	2	0
	3	0	0
	2	0	0
	0	3	0
	0	2	0
	0	0	3

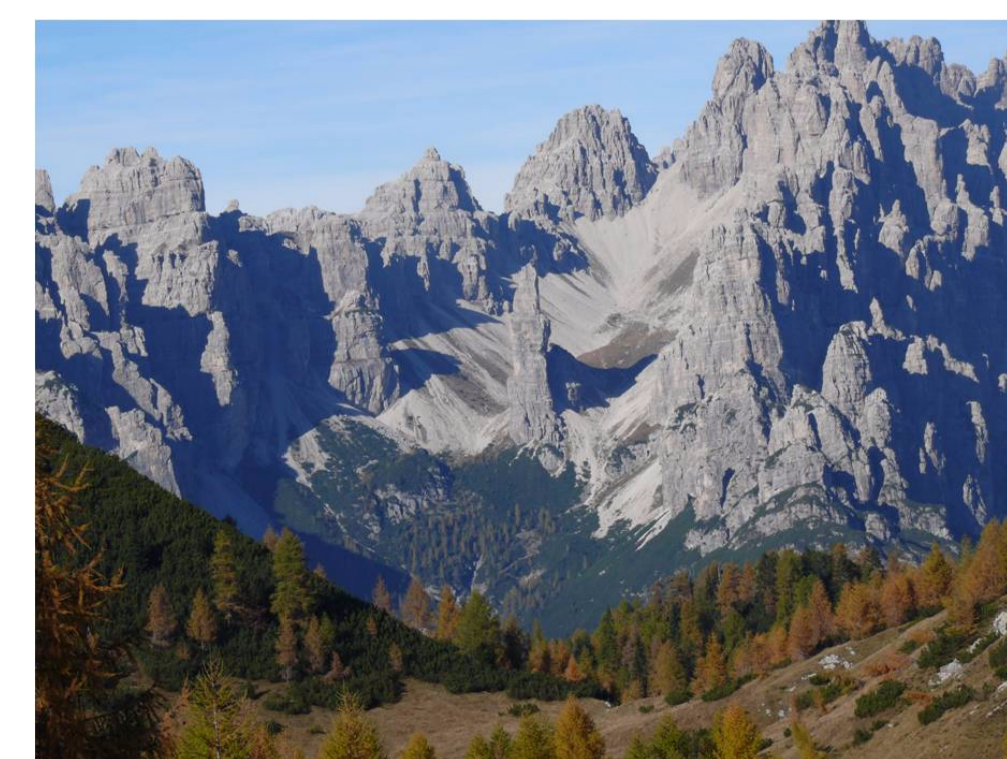
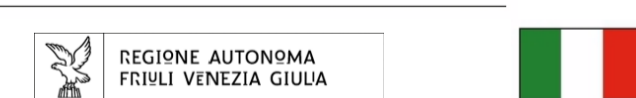
Legenda dei valori:  
 0 - idoneità nulla (non rappresentato graficamente)  
 1 - idoneità bassa  
 2 - idoneità media  
 3 - idoneità alta

I punteggi sono stati assegnati a ciascun habitat regionale, partendo dal valore di idoneità faunistica del Manuale degli habitat del Friuli Venezia Giulia<sup>1</sup>, dettagliati e/o integrati in base al parere dell'esperto, coerentemente con il contesto del sito e con la distribuzione delle specie per fasce altitudinali.

<sup>1</sup>POLDINI L., ORIOLO G., VIDALI M., TOMASELLA M., STOCH F., OREL G., 2006. Manuale degli habitat del Friuli Venezia Giulia. Strumento a supporto della valutazione d'impatto ambientale (VIA), ambientale strategica (IAS) e d'incidenza ecologica (IEC). Regione Autonoma Friuli Venezia Giulia - Direzione Centrale ambiente e lavori pubblici - Servizio valutazione impatto ambientale, Univ. Studi Trieste - Dipartimento di Biologia. <http://www.regione.fvg.it/ambiente.htm>



PROGRAMMA DI SVILUPPO RURALE DELLA REGIONE AUTONOMA FRIULI VENEZIA GIULIA



**PIANO DI CONSERVAZIONE E SVILUPPO DEL PARCO NATURALE DOLOMITI FRIULANE**

**Tavola: CARTA DI DISTRIBUZIONE REALE E DI IDONEITÀ FAUNISTICA**  
 Distribuzione potenziale basata su modello di vocionalità UCCELLI DI AMBIENTE APERTO

**8.4a** Scala **1 : 25 000** Data **APRILE 2013**

Codice commessa: 10_080_P		Codice elaborato: CTR4PCS_10_080_P	
Revisione	Versione	Redatto	Verificato
1	Bozza		
2	Emissione		
3	Emissione		
4	Fine	Dott.ssa Raffaella Sarria	Dott. Ing. Alessandro Bardi



Responsabile del Piano: Dott. Ing. Alessandro Bardi