

**Legenda**

- Perimetro attuale Parco Naturale Dolomiti Friulane
- Perimetrazione proposta Parco Naturale Dolomiti Friulane
- SIC/ZPS "Dolomiti Friulane" (IT310001)
- Limiti amministrativi comunali
- Military Grid Reference System (MGRS) Unità di rilevamento 1x1 Km (UTM ED50 fuso 33) - Prodotto dalla RAFVG

**Distribuzione reale**

- Glaucidium passerinum* (Civetta nana)
- Aegolius funereus* (Civetta capogrosso)

**Idoneità ambientale potenziale**

Simbolo	Civetta nana <i>Glaucidium passerinum</i>	Civetta capogrosso <i>Aegolius funereus</i>
	3	3
	3	0
	0	3
	2	2
	2	0
	0	2

**Legenda dei valori:**  
 0 - idoneità nulla (non rappresentato graficamente)  
 1 - idoneità bassa  
 2 - idoneità media  
 3 - idoneità alta

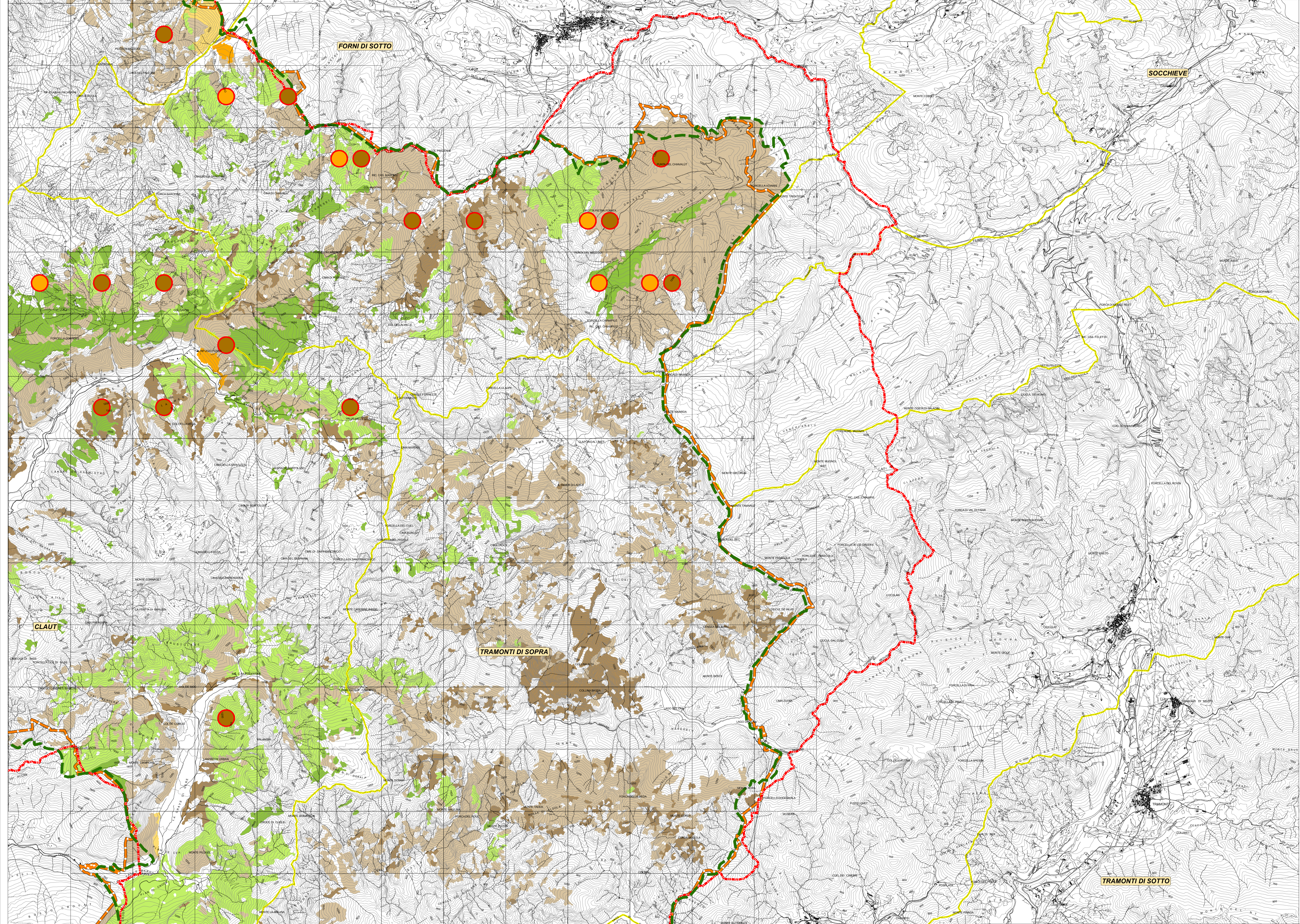
**I punteggi sono stati assegnati a ciascun habitat regionale, partendo dal valore di idoneità faunistica del Manuale degli habitat del Friuli Venezia Giulia, dettagliati e/o integrati in base al parere dell'esperto, coerentemente con il contesto del sito e con la distribuzione delle specie per fasce altitudinali.**

FOLDINI L., ORIOLO G., VIDALI M., TOMASELLA M., STOCH F., ORELLI G., 2004. Manuale degli habitat del Friuli Venezia Giulia. Strumento di supporto alla valutazione d'impatto ambientale (MIA), ambientale strategica (IAS) e d'incidenza ecologica (IEIC). Regione Autonoma Friuli Venezia Giulia - Direzione Centrale ambiente e lavori pubblici - Servizio valutazione impatto ambientale, Univ. Studi Trieste - Dipart. Biologia, <http://www.regione.fvg.it/ambiente.htm>

**Inquadramento generale**

Base cartografica: CTRN in scala 1:5.000 semplificata  
 Proiezione: Gauss-Boaga - Datum: Roma40 - Fuso: est

Scala 1: 25 000



**PSR 2007-2013** PROGRAMMA DI SVILUPPO RURALE DELLA REGIONE AUTONOMA FRIULI VENEZIA GIULIA

Fondo europeo agricolo per lo sviluppo rurale (FEASR) - Fondo per lo sviluppo rurale

REGIONE AUTONOMA FRIULI VENEZIA GIULIA

**PARCO NATURALE DOLOMITI FRIULANE**

**PIANO DI CONSERVAZIONE E SVILUPPO DEL PARCO NATURALE DOLOMITI FRIULANE**

Tavola: **8.5b**

**CARTA DI DISTRIBUZIONE REALE E DI IDONEITÀ FAUNISTICA**  
 Distribuzione potenziale basata su modello di vocazionalità RAPACI NOTTURNI

Scala: 1 : 25 000      Data: APRILE 2013

Codice commessa: 10\_080\_P      Codice elaborato: CTR 8aPCS\_10\_080\_P

Revisione	Verifica	Redatto	Verificato	Approvato	Data
1	Stesura				
2	Emissione				
3	Emissione				
4	Firma	Dott.ssa Raffaella Sarra	Dott. Ing. Alessandro Bardi	Dott. Ing. Alessandro Bardi	Aprile 2013

Responsabile del Piano: Dott. Ing. Alessandro Bardi

**TEMI** TECNOLOGIE E SERVIZI INTEGRATI

VISTO: IL PRESIDENTE