

SIMBOLO	COD.	AZIONE
SVS.str. 01.01	SVS.str.	AZIONI PER LO SVILUPPO SOSTENIBILE: STRUTTURE E INFRASTRUTTURE
SVS.str. 01.02	SVS.str.	Manutenzione ordinaria e straordinaria del Centro visite di Casso
SVS.str. 01.03	SVS.str.	Manutenzione ordinaria e straordinaria del Punto informativo della Oiga del Vajont
SVS.str. 01.04	SVS.str.	Creazione di un polo culturale e didattico nell'ex municipio di Erto
SVS.str. 01.05	SVS.str.	Casa Museo Ponte di Duro
SVS.str. 01.06	SVS.str.	Manutenzione straordinaria della palestra di roccia di Erto
SVS.str. 02.01	SVS.str.	Manutenzione ordinaria e straordinaria dell'Ecomuseo del Vajont
SVS.str. 02.02	SVS.str.	Manutenzione ordinaria e straordinaria della sede amministrativa dell'Ente Parco di Cimolais e dell'annesso Centro visite
SVS.str. 02.03	SVS.str.	Manutenzione straordinaria dell'ex Centro Visite a Cimolais
SVS.str. 02.04	SVS.str.	Manutenzione ordinaria e straordinaria della Forestiera ex Mugello
SVS.str. 02.05	SVS.str.	Adeguamento dell'area faunistica di Cimolais
SVS.str. 02.06	SVS.str.	Manutenzione straordinaria della fattoria didattica di Cimolais
SVS.str. 03.01	SVS.str.	Manutenzione ordinaria e straordinaria del Centro visite di Claut
SVS.str. 03.02	SVS.str.	Area di fruizione Pian dei Muscol e Mulino Lessi
SVS.str. 03.03	SVS.str.	Area di fruizione complesso malgivo Col Ciavas e Resettum
SVS.str. 03.04	SVS.str.	Area di fruizione Pradut
SVS.str. 03.05	SVS.str.	Manutenzione ordinaria e straordinaria del museo Casa Claudia - Casa da Fum
SVS.str. 03.06	SVS.str.	Percorso Tuoi delle rive
SVS.str. 03.07	SVS.str.	Percorso Tuoi del Pais
SVS.str. 03.08	SVS.str.	Area di fruizione Ciafure
SVS.str. 04.01	SVS.str.	Manutenzione ordinaria e straordinaria del Centro visite e della forestiera di Andreis
SVS.str. 04.02	SVS.str.	Manutenzione ordinaria e straordinaria del Museo etnografico di Andreis
SVS.str. 04.03	SVS.str.	Abitazione di un polo informativo e di commercializzazione dei prodotti del territorio "Sot al Pical"
SVS.str. 04.04	SVS.str.	Creazione percorso circolare "Sot al Pical-Plan de multi-Cunsei-Ponte dal Ruscar"
SVS.str. 04.05	SVS.str.	Creazione di un percorso volante San Daniele
SVS.str. 04.06	SVS.str.	Percorso di Susabes
SVS.str. 04.07	SVS.str.	Adeguamento e manutenzione dell'area avifaunistica di Andreis

SIMBOLO	COD.	AZIONE
SVS.str. 05.01	SVS.str.	AZIONI PER LO SVILUPPO SOSTENIBILE: STRUTTURE E INFRASTRUTTURE
SVS.str. 05.02	SVS.str.	Manutenzione ordinaria e straordinaria del Centro visite di Fisanco
SVS.str. 05.03	SVS.str.	Manutenzione ordinaria e straordinaria del museo "Da li mans di Carlin"
SVS.str. 05.04	SVS.str.	Creazione dell'orto botanico di Fisanco
SVS.str. 05.05	SVS.str.	Manutenzione ordinaria e straordinaria del Parco Comunale di Landris
SVS.str. 06.01	SVS.str.	Percorso Val Colvera
SVS.str. 06.02	SVS.str.	Manutenzione ordinaria e straordinaria del Centro visite di Tramonti di Sopra
SVS.str. 06.03	SVS.str.	Creazione dell'area faunistica di Colle Cresio
SVS.str. 06.04	SVS.str.	Creazione di un percorso sulla strada da li Fornas
SVS.str. 07.01	SVS.str.	Realizzazione di un biseco in località Frassinet
SVS.str. 07.02	SVS.str.	Manutenzione ordinaria e straordinaria del Centro visite di Forni di Sotto
SVS.str. 07.03	SVS.str.	Manutenzione straordinaria della palestra di roccia di Forni di Sotto
SVS.str. 07.04	SVS.str.	Dismissione della Teleferrica della Val Poschidae
SVS.str. 07.05	SVS.str.	Manutenzione ordinaria e straordinaria della forestiera di Forni di Sotto
SVS.str. 08.01	SVS.str.	Creazione delle aree kajak di Forni di Sotto
SVS.str. 08.02	SVS.str.	Manutenzione ordinaria del Centro visite di Forni di Sopra
SVS.str. 08.03	SVS.str.	Adeguamento e manutenzione straordinaria dell'orto botanico di Forni di Sopra
SVS.str. 08.04	SVS.str.	Completamento dell'area faunistica di Forni di Sopra
SVS.str. 08.05	SVS.str.	Manutenzione straordinaria del sentiero dei bambini di Forni di Sopra
SVS.str. 08.06	SVS.str.	Percorso delle energie rinnovabili di Forni di Sopra
SVS.str. 08.07	SVS.str.	Manutenzione straordinaria dell'Adventure Park di Forni di Sopra
SVS.str. 08.08	SVS.str.	Interventi di recupero dei castelli di Forni di Sopra
SVS.str. 00.01	SVS.str.	Manutenzione ordinaria e straordinaria delle casere gestite dal Parco

Tutti gli interventi immateriali e quelli materiali, per i quali non si hanno riferimenti cartografici specifici, non sono riportati nella tavola

### Inquadramento generale

### Legenda

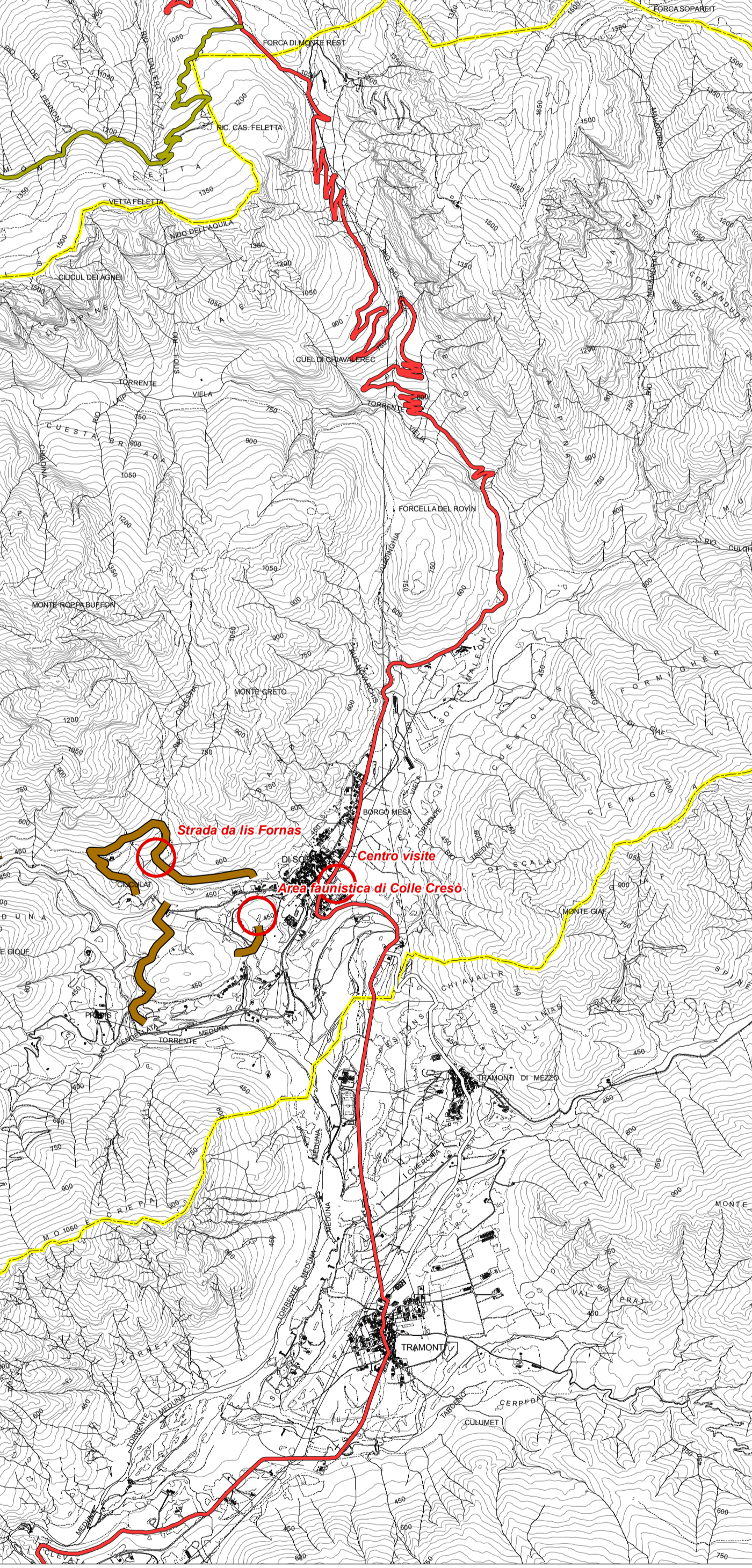
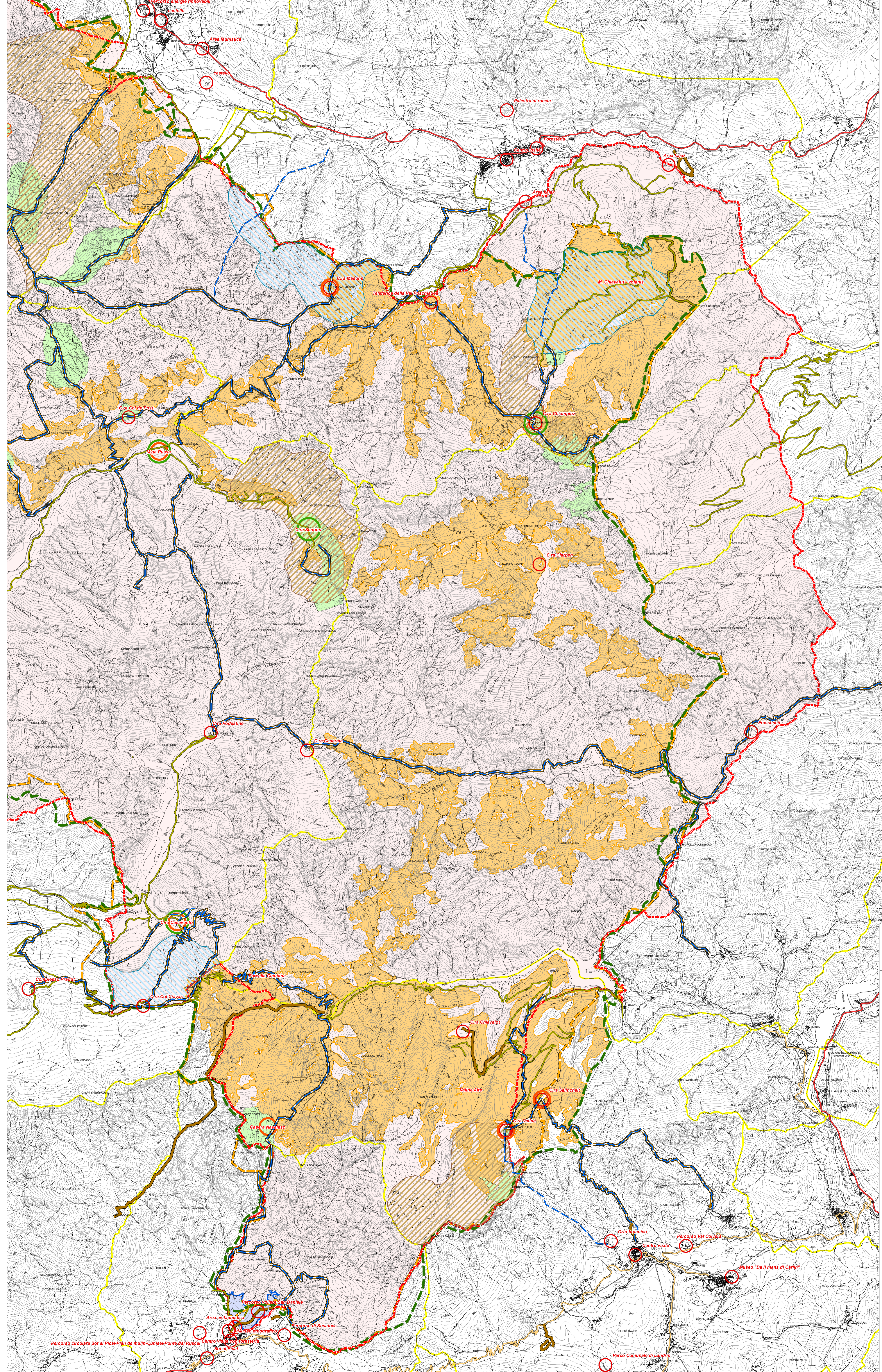
- SIC/ZPS "Dolomiti Friulane" (IT3310001)
- Perimetrazione attuale Parco Naturale Dolomiti Friulane
- Perimetrazione proposta Parco Naturale Dolomiti Friulane
- Limiti amministrativi comunali

### Viabilità

- Strada Regionale
- Strada Provinciale
- Strada Comunale
- Viabilità forestale
- Sentieristica esistente

### INTERVENTI

SIMBOLO	COD.	AZIONE
GES	GES	AZIONI PER LA GESTIONE NATURALISTICA
GES01	GES	Interventi di miglioamento e mantenimento dei pascoli delle malghe attive.
GES02	GES	Interventi di sfalcio/decespugliamento per il recupero delle praterie seminaturali.
GES03	GES	Interventi per il recupero/mantenimento delle torbiere.
GES04	GES	Interventi per il miglioamento dell'habitat prioritario 91B0 "Foreste di versanti, ghiaioni e valloni del 'Tiro-diceo'".
GES05	GES	Interventi pilota di riqualificazione forestale dei rimboschimenti.
GES06	GES	Interventi per il miglioamento dell'habitat prioritario 91B0 "Foreste di versanti, ghiaioni e valloni del 'Tiro-diceo'". Note: la carta riporta la localizzazione dei boschi di conifere di origine secondaria, nei quali individuare le aree idonee per gli interventi pilota.
GES07	GES	Controllo della Deschampsia cespitosa nei pascoli.
GES08	GES	Recupero/creazione di raccolte di acqua stagnante in prossimità dei siti di presenza nota del Crataegus.
GES09	GES	Interventi di miglioamento dell'habitat per il Gallo Cedrone (Tetrao urogallus).
GES10	GES	Interventi di miglioamento dell'habitat per il Fagiano di monte (Tetrax tetrix).
GES11	GES	Interventi di miglioamento dell'habitat forestale per la Rosalia alpina.
GES12	GES	Interventi di miglioamento dell'habitat per la Rosalia alpina.
GES13	GES	Interventi di miglioamento dell'habitat forestale per la Rosalia alpina.
GES14	GES	Interventi di miglioamento dell'habitat forestale per la Rosalia alpina.
GES15	GES	Interventi di miglioamento dell'habitat forestale per la Rosalia alpina.
GES16	GES	Interventi di miglioamento dell'habitat forestale per la Rosalia alpina.
GES17	GES	Manutenzione ordinaria e straordinaria della rete sentieristica.



Base cartografica: CTRN in scala 1:5.000 semplificata  
 Proiezione: Gauss-Broga - Datum: Roma40 - Fuso: est

Scala 1:25.000

0 0.5 1 2 km



## PIANO DI CONSERVAZIONE E SVILUPPO DEL PARCO NATURALE DOLOMITI FRIULANE

Tavola: **23b** CARTA DEGLI INTERVENTI

Scala: 1:25.000 Data: APRILE 2013

Codice commessa:	Revisione	Variazioni	Redatto	Verificato	Approvato	Data
10_680_P	1					
	2					
	3					
	4					

Responsabile del Piano: Dott. Ing. Alessandro Bardi

Via L. Spallanzani, 26 - 00161 Roma  
 06.4420290 - Fax 06.44261703  
 e-mail: ma@temiambiente.it