



REGIONE AUTONOMA
FRIULI VENEZIA GIULIA



PIANO DI GESTIONE
DELLE AREE DELLA RETE NATURA 2000

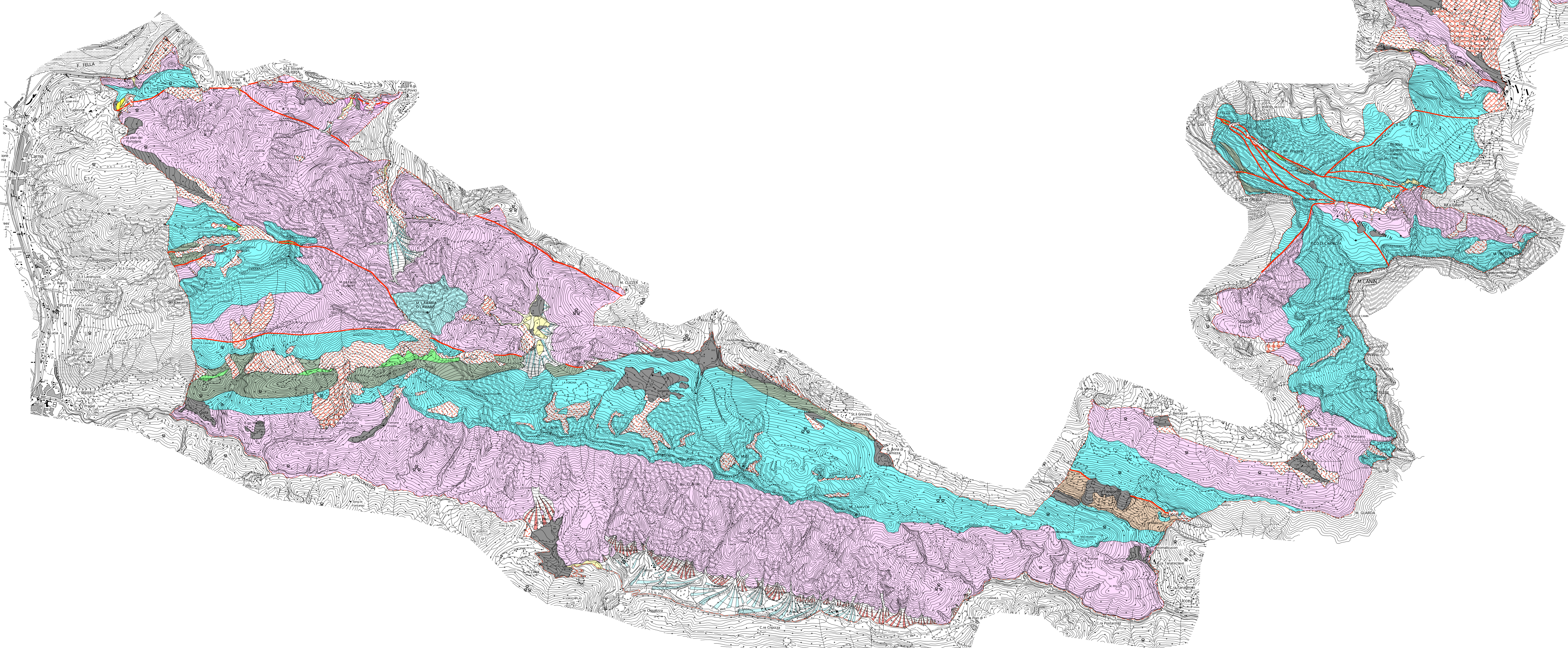
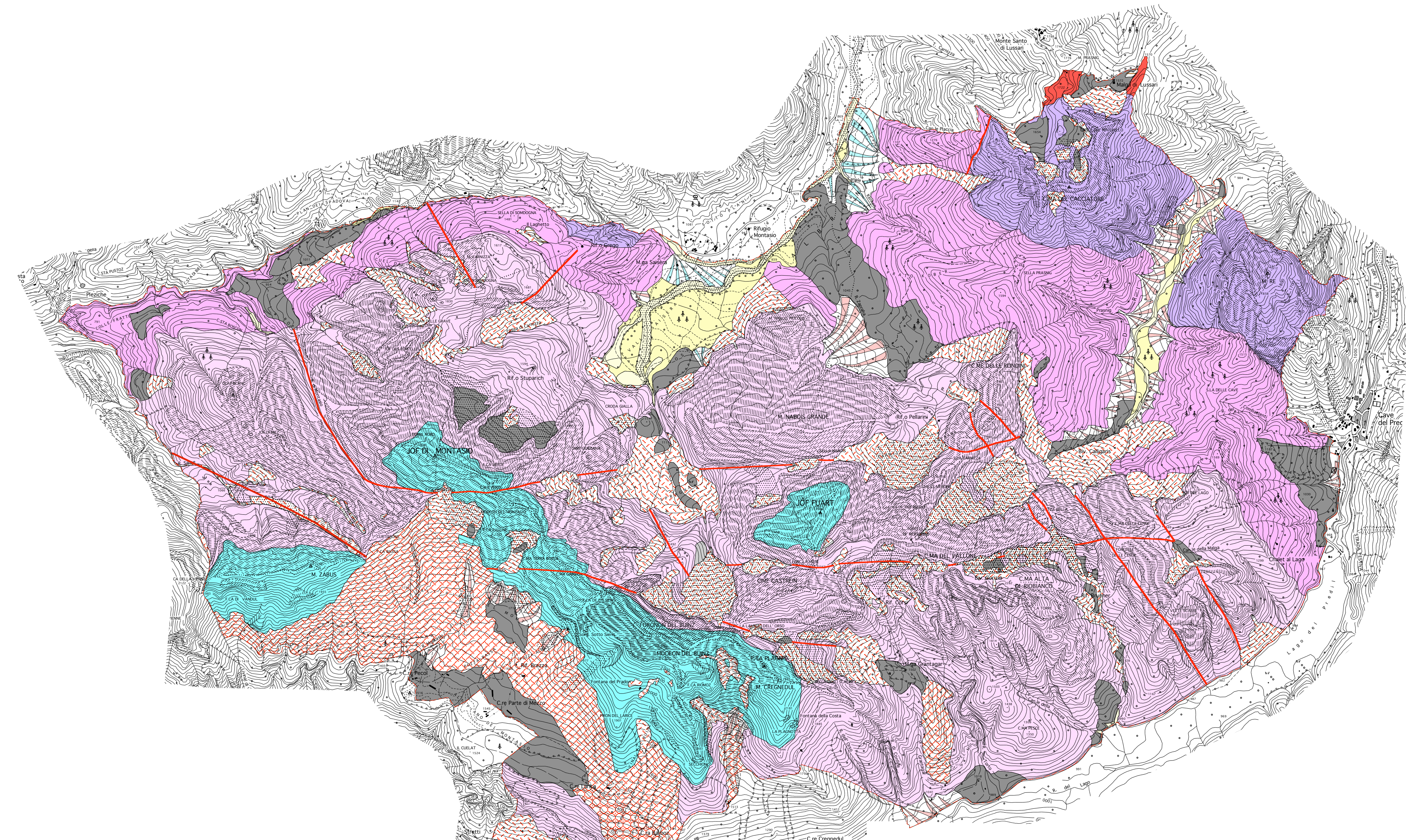
ZPS IT3321002 Alpi Giulie - SIC IT3320012 Prealpi Giulie
Settentrionali - SIC IT3320010 Jôf di Montasio e Jôf Fuart



Tav. 5

Scala 1:30.000

ALLEGATO 5 CARTA GEOLOGICA



- LEGENDA**
- detriti di falda con di detrito
 - depositi lacustri attuali (torchiere)
 - alluvioni attuali
 - alluvioni torrentizie (coni di detritone) Olocene
 - alluvioni recenti Olocene
 - morene würmiana e stadiale Pleistocene Sup. - Olocene
 - breccia e detriti periglaciali cementati - Pleistocene
 - conglomerato alluvionale Pleistocene
 - breccia calcarea a nummuliti-Eocene
 - siltiti scure (Plysch di Uccia) Cretacico Superiore
 - marne rosse e grigie (Scaglia Rossa) Cretacico Superiore
 - calcari seliferi (Formazione di Fontana, Rosso Ammonitico, Mafica) Giurassico, Cretacico
 - calcari grigi, enclimite ros (C. del Dachstein, Calcari Grigi del Friuli) e. oolitici (C. del Vajont, C. oolitici di Sotlar) Norico, Retico, Giurassico
 - dolomie chiare (Dolomia Principale) (Laminati organiche della Val Resaurico), dolomie scure Carnico, Norico
 - dolomie calcari marnosi e argilliti scure Carnico (Gruppo di Reib)
 - dolomie compatte (Dolomia dello Sciliar) Ladino-Carnico
 - porfidi, nubi e breccie vulcaniche (Vulcaniti di Riofreddo) Ladino