

PIANO DI GESTIONE  
DELLE AREE DELLA RETE NATURA 2000

ZPS IT3321002 Alpi Giulie - SIC IT3320012 Prealpi Giulie Settentrionali - SIC IT3320010 Jof di Montasio e Jof Fuart

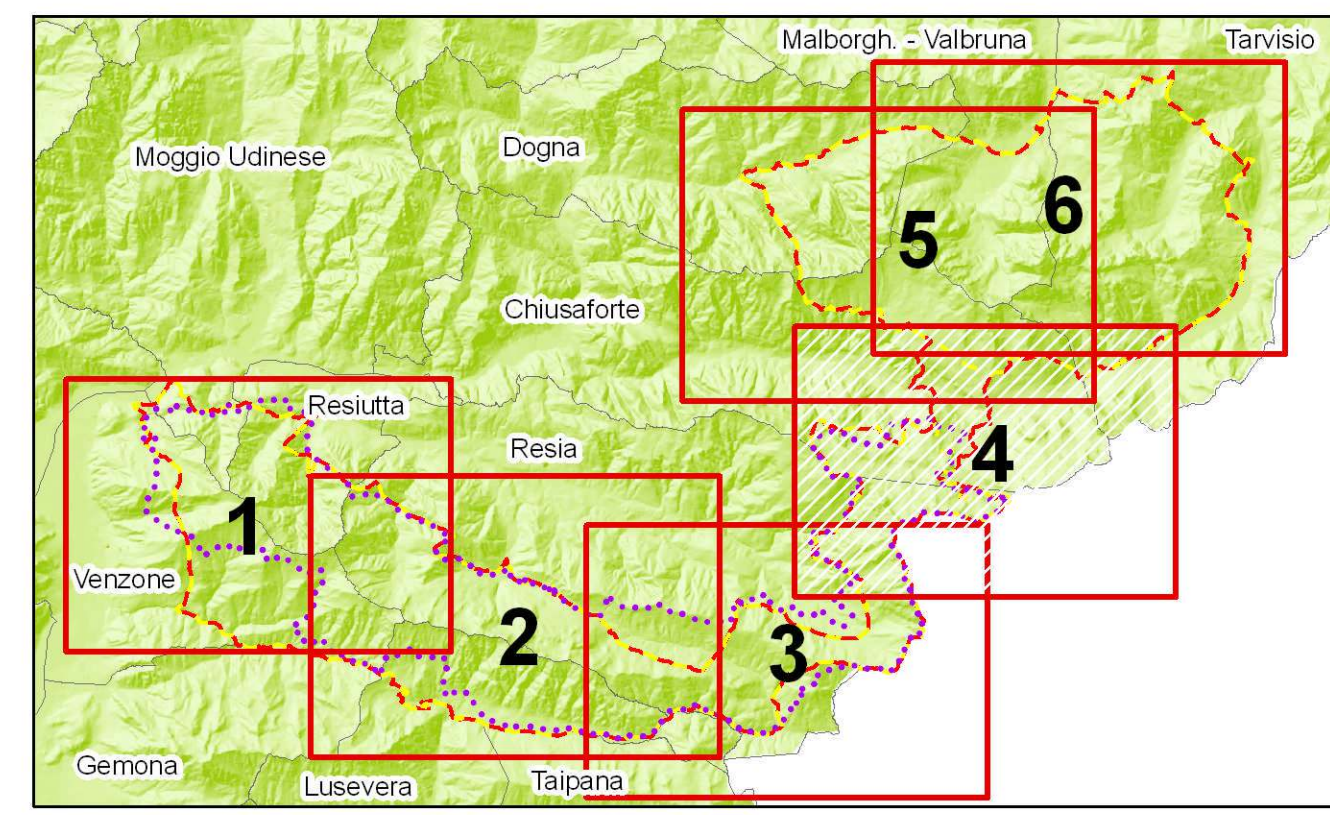





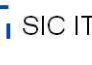
ALLEGATO 2      Tavola 2.4      Scala 1:10.000

**Habitat Friuli Venezia Giulia**

**GRUPPO DI LAVORO**  
Michele Cassol (coordinatore); Alessandra De Colle; Marco Favalli; Fulvio Genero;  
Giuseppe Oriolo; Alberto Scariot; Federico Sgobino  
Fintel engineering s.r.l.: cartografia e sistema web-gis  
Coordinamento e supervisione per l'Ente parco: Stefano Santi e Giulio Goi

Settembre 2011



**Legenda**  
**Ambiti di tutela**  
 Parco naturale regionale delle Prealpi Giulie       SIC IT3320012 - Prealpi Giulie Settentrionali  
 ZPS IT3321002-Alpi Giulie       SIC IT3320010 - Jof di Montasio e Jof Fuart

- Habitat FVG**
-  AA4 - Ghiaie fluviali prive di vegetazione
  -  AA5 - Vegetazione erbacea delle ghiaie e dei ciottoli dell'alto corso dei fiumi
  -  GC5 - Brughiere montano-subalpine su substrato basico
  -  GC8 - Mugghete altimontano-subalpine su substrati basici
  -  GC10 - Arbusteti subalpini meso-igrofilo su substrati acidi dominati da *Alnus alnobetula* (= *A. viridis*)
  -  GC11 - Vegetazioni subalpine mesofite dominate da salici arbustivi
  -  GM3 - Arbusteti collinari e montani su substrati calcarei e/o flyschoidi a *Juniperus communis* prevalente
  -  GM5 - Siepi pianziali e collinari a *Cornus sanguinea* subsp. *hungarica* e *Rubus ulmifolius*
  -  GM10 - Preboschi su suoli evoluti a *Corylus avellana*
  -  GM12 - Arbusteti mesofili delle radure del piano montano a *Sambucus racemosa*
  -  GM13 - Neoforestazione forestale su ex-prato o pascolo (prev. *Fraxinus excelsior*)
  -  OB2 - Radure boschive mesofite con vegetazione erbacea
  -  OB5 - Vegetazioni montane ad alte erbe e grandi ombrellifere
  -  OB6 - Vegetazioni subalpine subigrofile a megaforbie
  -  OB7 - Vegetazioni degli alpeggi su suoli ad elevato contenuto d'azoto a *Fumex alpinus*
  -  PC5 - Praterie verofite primitive su alluvioni calcaree (magredo) dell'avanterra alpina
  -  PC7 - Praterie verofite su substrato calcareo di pendio (magredo) prealpino
  -  PC10 - Praterie evolute su suolo calcareo delle Prealpi
  -  PS2 - Praterie altimontane mesofite su suoli acidi dominate da *Nardus stricta*
  -  PS8 - Praterie secondarie altimontane e subalpine su substrato calcareo
  -  PS9 - Praterie primarie alpine su suoli carbonatici a *Stelaria caerulea* e *Ranunculus hybridus*
  -  PS10 - Praterie alpine a zolle discontinue su substrati carbonatici
  -  PM1 - Prati da sfalcio dominati da *Arrhenatherum elatius*
  -  PM4 - Pascoli d'alpeggio su suoli ricchi dominati da *Poa alpina* e *Poa supina*
  -  UC5 - Vegetazioni ad elfeite non graminoidi delle acque lentamente fluenti dominate da *Spartanium* sp. pl.
  -  UP3 Sorgenti petrificanti collinari e montane con *Adiantum capillus-veneris*
  -  UP8 - Vegetazioni palustri acidofile montane ed alpine
  -  RG2 - Ghiaioni calcarei montani ed alpini
  -  RG3 - Ghiaioni calcarei termofili prealpini dominati da *Stipa calamagrostis*
  -  RU2 Pavimenti calcarei orizzontali collinari e montani
  -  RU4 - Rupi calcaree soleggiate montane a *Potentilla caulescens*
  -  RU5 - Rupi calcaree soleggiate subalpine ed alpine a *Potentilla nitida*
  -  RU11 - Nevi e ghiacci perenni
  -  BU2 - Arbusteti ripari prealpini dominati da *Salix eleagnos*
  -  BU6 - Boschi ripari del corso medio-alto dei fiumi dominati da *Alnus incana*
  -  BC1 - Abieteti su suoli neutri
  -  BC5 - Peccete su suoli basici subalpine con molto *Larix decidua*
  -  BC8 - Peccete su alluvioni montane con *Petasites paradoxus*
  -  BC10 - Impianti di peccio e peccete secondarie
  -  BC11 - Lariceti dei plateaux calcarei con *Rhododendron hirsutum*
  -  BC12 - Rimboschimenti naturali a *Larix decidua* su prati e pascoli abbandonati
  -  BC14 - Pinete a pino nero su substrati basici del settore eso-mesalpico
  -  BC15 - Pinete a pino silvestre su substrati basici del settore endalpico
  -  BL4 - Faggete su suoli basici subalpine con megaforbie
  -  BL5 - Faggete su suoli basici altimontane
  -  BL6 - Faggete su suoli basici montane
  -  BL7 - Faggete microterme su suoli basici primitivi montane
  -  BL8 - Ostro-faggete su suoli basici primitivi submontane
  -  BL10 - Piceo-faggete su dolomie e calcari dolomitici altimontane
  -  BL14 - Boschi delle foreste prealpine a *Fraxinus excelsior* e *Acer pseudoplatanus*
  -  BL20 - Ostrieti delle rupi e dei ghiaioni calcarei carsici e prealpini
  -  BL22 - Ostrieti su substrati carbonatici primitivi con *Erica carnea*
  -  D1 - Prati poliflora e coltivazioni ad erba medica
  -  D15 - Verde pubblico e privato
  -  D17 - Vegetazione ruderale di cave, aree industriali, infrastrutturate
  -  D21 - Cave attive

VISTO: IL PRESIDENTE

