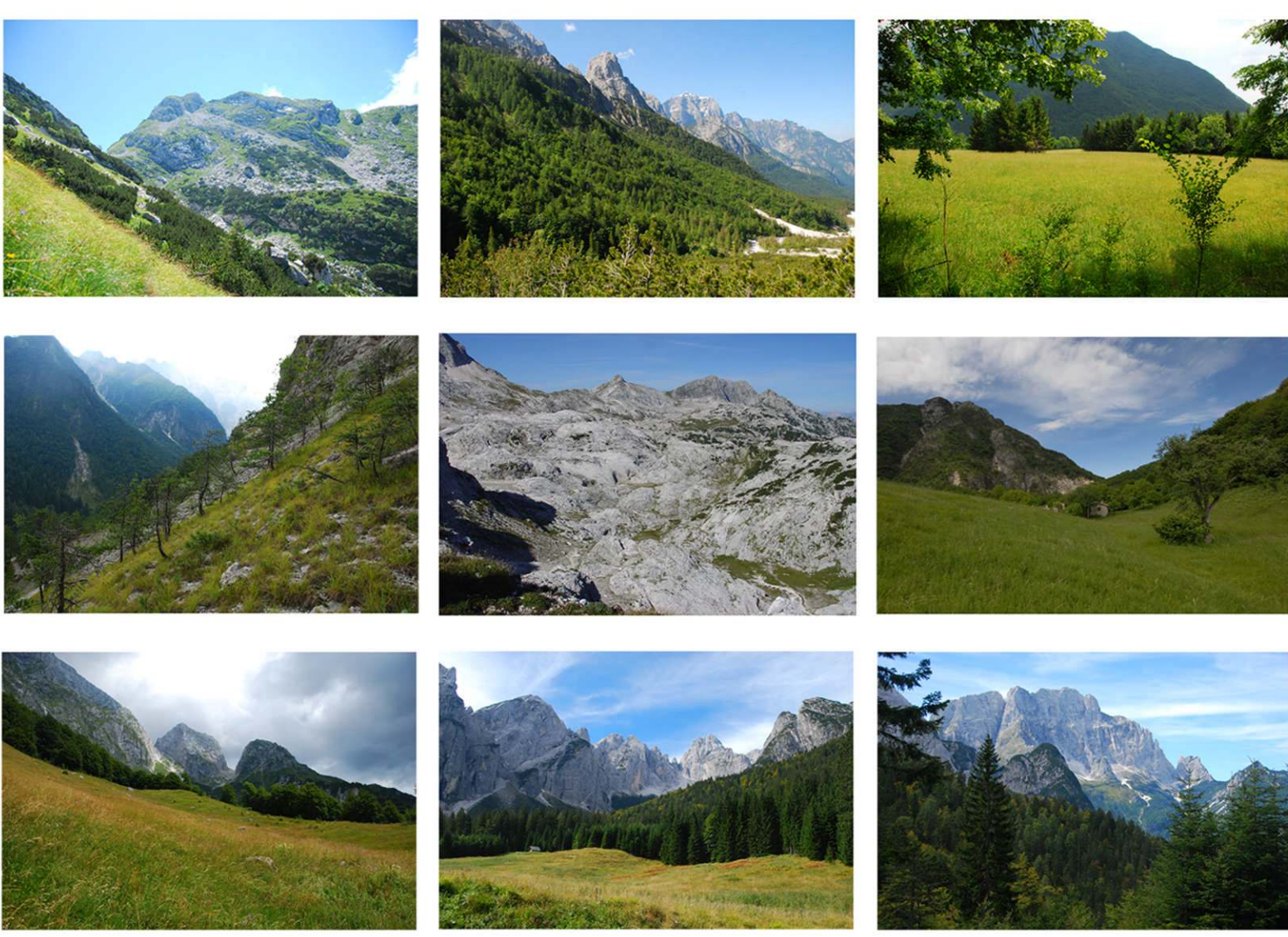


PIANO DI GESTIONE  
DELLE AREE DELLA RETE NATURA 2000

ZPS IT3321002 Alpi Giulie - SIC IT3320012 Prealpi Giulie Settentrionali - SIC IT3320010 Jof di Montasio e Jof Fuart

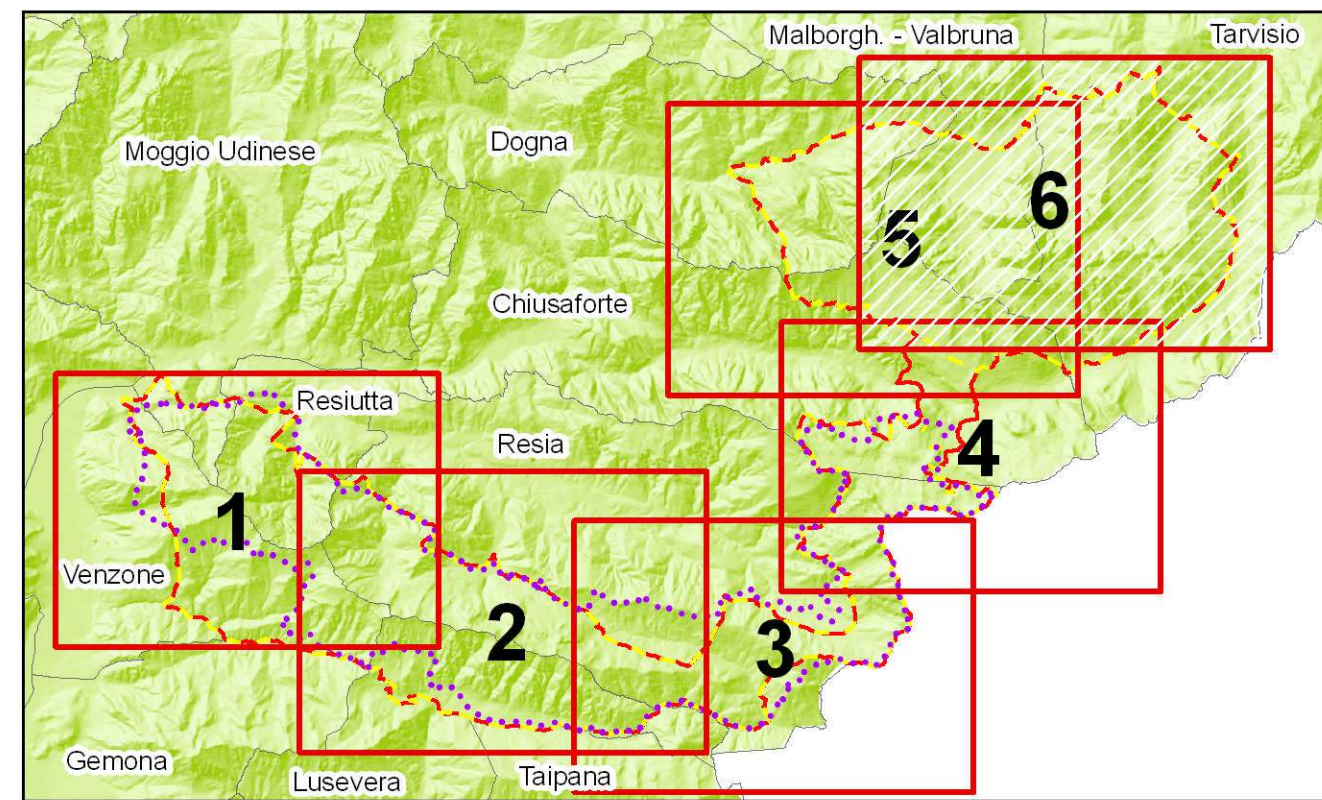


ALLEGATO 2      Tavola 2.6      Scala 1:10.000

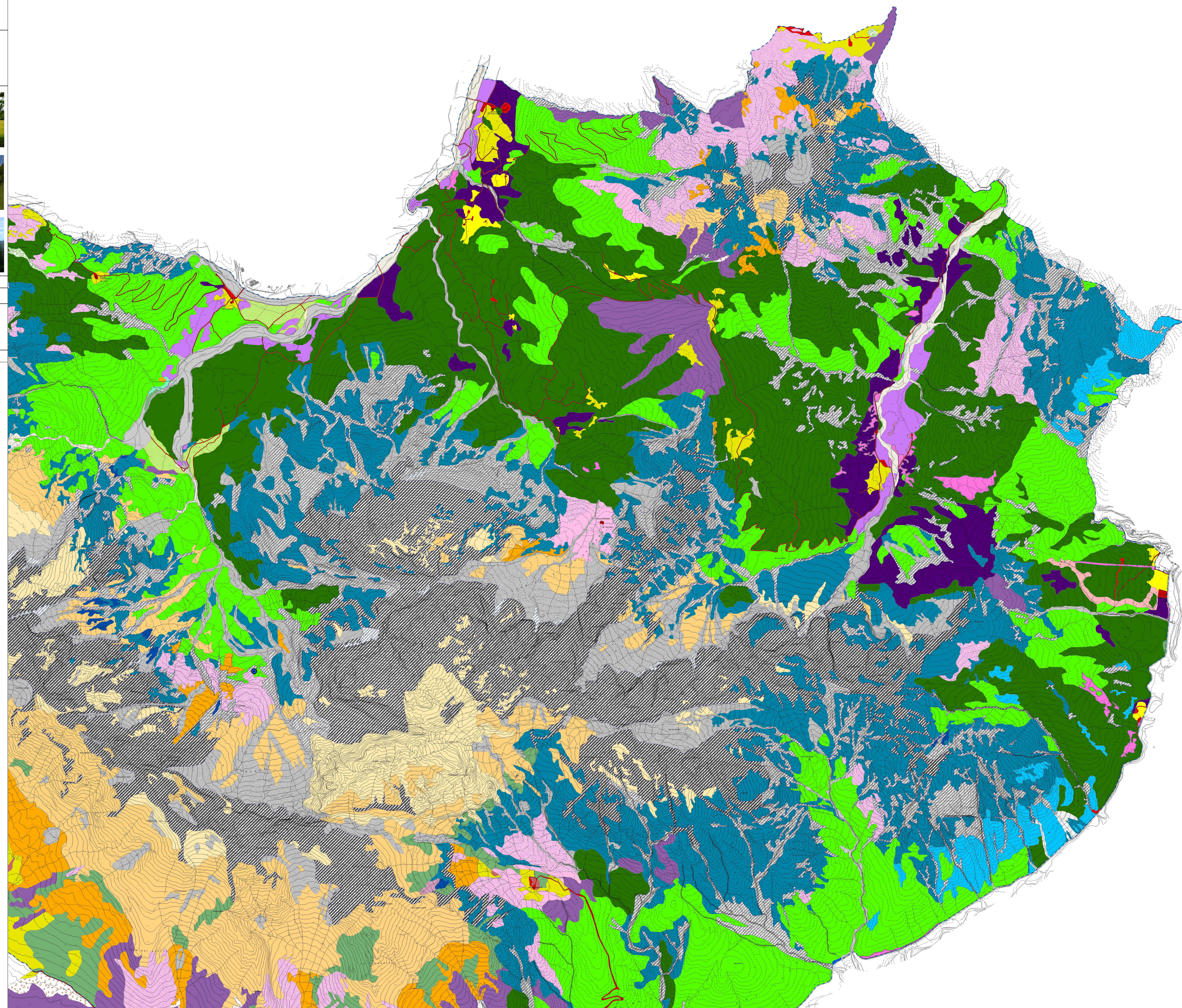
Habitat Friuli Venezia Giulia

**GRUPPO DI LAVORO**  
 Michele Cassol (coordinatore); Alessandra De Colle; Marco Favalli; Fulvio Genero;  
 Giuseppe Oriolo; Alberto Scarlot; Federico Sgobino  
 Fintel engineering s.r.l.: cartografia e sistema web-gis  
 Coordinamento e supervisione per l'Ente parco: Stefano Santi e Giulio Goi

Settembre 2011



- Legenda**
- Ambiti di tutela**
- Parco naturale regionale delle Prealpi Giulie
  - SIC IT3320012 - Prealpi Giulie Settentrionali
  - ZPS IT3321002-Alpi Giulie
  - SIC IT3320010 - Jof di Montasio e Jof Fuart
- Habitat FVG**
- AA4 - Ghiaie fluviali prive di vegetazione
  - AA5 - Vegetazione erbacea delle ghiaie e dei ciottoli dell'alto corso dei fiumi
  - GC5 - Brughiere montano-subalpine su substrato basico
  - GC8 - Mughiere altomontano-subalpine su substrati basici
  - GC10 - Arbusteti subalpini meso-igrofilo su substrati acidi dominati da *Alnus incana* (= *A. viridis*)
  - GC11 - Vegetazioni subalpine mesofille dominate da salici arbustivi
  - GM3 - Arbusteti collinari e montani su substrati calcarei e/o flyschoidi a *Juniperus communis* prevalente
  - GM5 - Siepi pianiziali e collinari a *Cornus sanguinea* subsp. *hungarica* e *Rubus ulmifolius*
  - GM10 - Preboschi su suoli evoluti a *Corylus avellana*
  - GM12 - Arbusteti mesofili delle radure del piano montano a *Sambucus racemosa*
  - GM13 - Neoforestazione forestale su ex-prato o pascolo (prev. *Fraxinus excelsior*)
  - OB2 - Radure boschive mesofile con vegetazione erbacea
  - OB5 - Vegetazioni montane ad alte erbe e grandi ombrellifere
  - OB6 - Vegetazioni subalpine subigrofile a megaforie
  - OB7 - Vegetazioni degli alpeggi su suoli ad elevato contenuto d'azoto a *Rumex alpinus*
  - PC5 - Praterie verofille primitive su alluvioni calcaree (magredo) dell'avantenna alpina
  - PC7 - Praterie verofille su substrato calcareo di pendio (magredo) prealpino
  - PC10 - Praterie evolute su suolo calcareo delle Prealpi
  - PS2 - Praterie altomontane mesofile su suoli acidi dominate da *Nardus stricta*
  - PS8 - Praterie secondarie altomontane e subalpine su substrato calcareo
  - PS9 - Praterie primarie alpine su suoli carbonatici a *Stelleria caerulea* e *Ranunculus hybridus*
  - PS10 - Praterie alpine a zolle discontinue su substrati carbonatici
  - PM1 - Prati da sfalcio dominati da *Airhenatherum elatius*
  - PM4 - Pascoli d'alpeggio su suoli ricchi dominati da *Poa alpina* e *Poa supina*
  - UC5 - Vegetazioni ad elfette non graminoidi delle acque lentamente fluenti dominate da *Spartanium* sp. pl.
  - UP3 Sorgenti petrificanti collinari e montane con *Adiantum capillus-veneris*
  - UP8 - Vegetazioni palustri acidofile montane ed alpine
  - RG2 - Ghiaioni calcarei montani ed alpini
  - RG3 - Ghiaioni calcarei termofili prealpini dominati da *Stipa calamagrostis*
  - RU2 Pavimenti calcarei orizzontali collinari e montani
  - RU4 - Rupi calcaree soleggiate montane a *Potentilla caulescens*
  - RU5 - Rupi calcaree soleggiate subalpine ed alpine a *Potentilla nitida*
  - RU11 - Nivi e ghiacci perenni
  - BU2 - Arbusteti ripari prealpini dominati da *Salix eleagnos*
  - BU6 - Boschi ripari del corso medio-alto dei fiumi dominati da *Alnus incana*
  - BC1 - Abieteti su suoli neutri
  - BC5 - Peccete su suoli basici subalpini con molto *Larix decidua*
  - BC8 - Peccete su alluvioni montane con *Petasites paradoxus*
  - BC10 - Impianti di peccio e peccete secondarie
  - BC11 - Lariceti dei plateaux calcarei con *Rhododendron hirsutum*
  - BC12 - Rimboschimenti naturali a *Larix decidua* su prati e pascoli abbandonati
  - BC14 - Pinete a pino nero su substrati basici del settore eso-mesalpico
  - BC15 - Pinete a pino silvestre su substrati basici del settore endalpico
  - BL4 - Faggete su suoli basici subalpini con megaforie
  - BL5 - Faggete su suoli basici altomontane
  - BL6 - Faggete su suoli basici montane
  - BL7 - Faggete microterme su suoli basici primitivi montane
  - BL8 - Ostro-faggete su suoli basici primitivi submontane
  - BL10 - Piceo-faggete su dolomie e calcari dolomitici altomontane
  - BL14 - Boschi delle foreste prealpine a *Fraxinus excelsior* e *Acer pseudoplatanus*
  - BL20 - Ostrieti delle rupi e dei ghiaioni calcarei carsici e prealpini
  - BL22 - Ostrieti su substrati carbonatici primitivi con *Erica carnea*
  - D1 - Prati poliflora e coltivazioni ad erba medica
  - D15 - Verde pubblico e privato
  - D17 - Vegetazione ruderale di cave, aree industriali, infrastrutture
  - D21 - Cave attive



VISTO: IL PRESIDENTE