

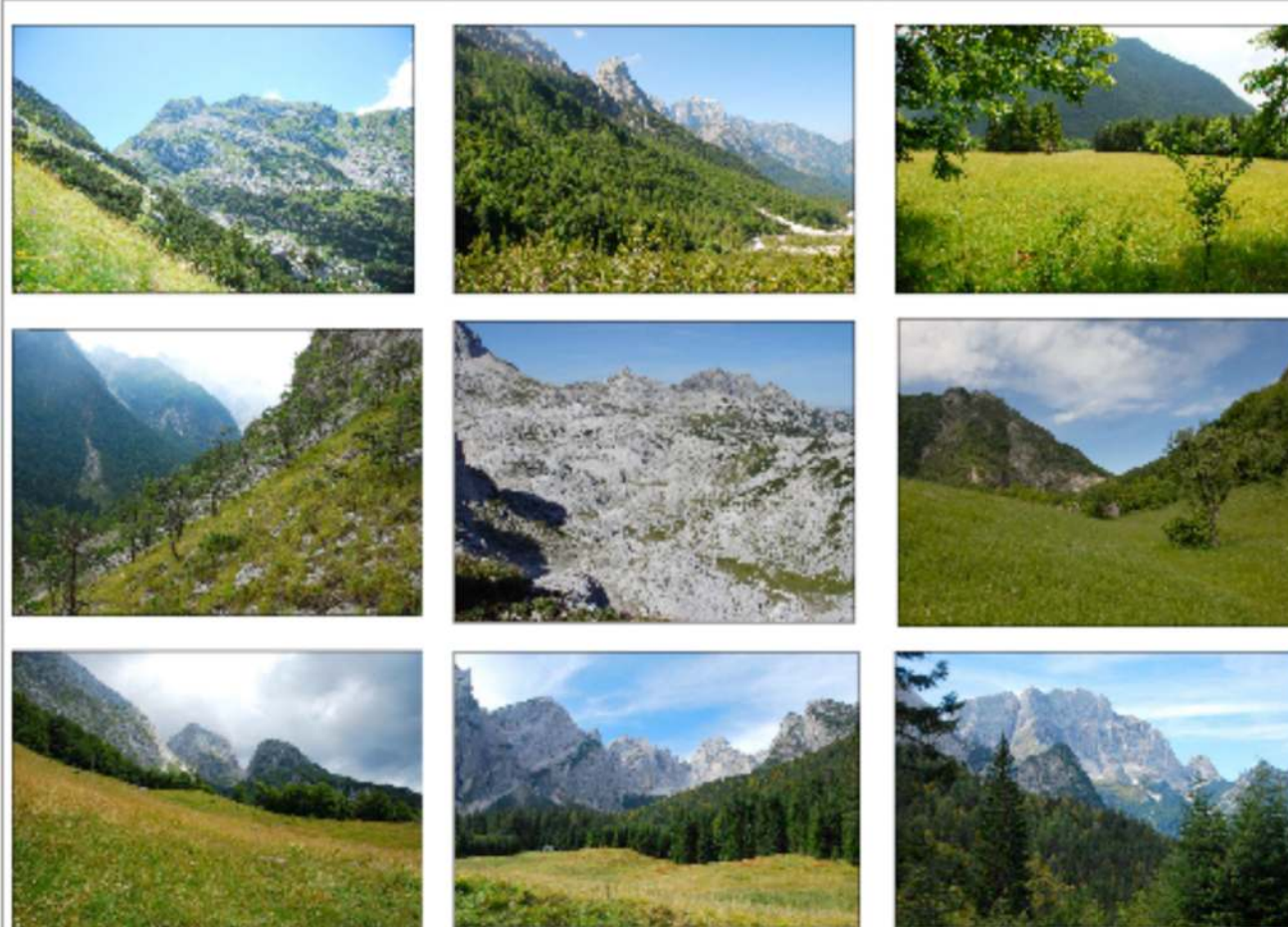


REGIONE AUTONOMA
FRIULI VENEZIA GIULIA



PIANO DI GESTIONE
DELLE AREE DELLA RETE NATURA 2000

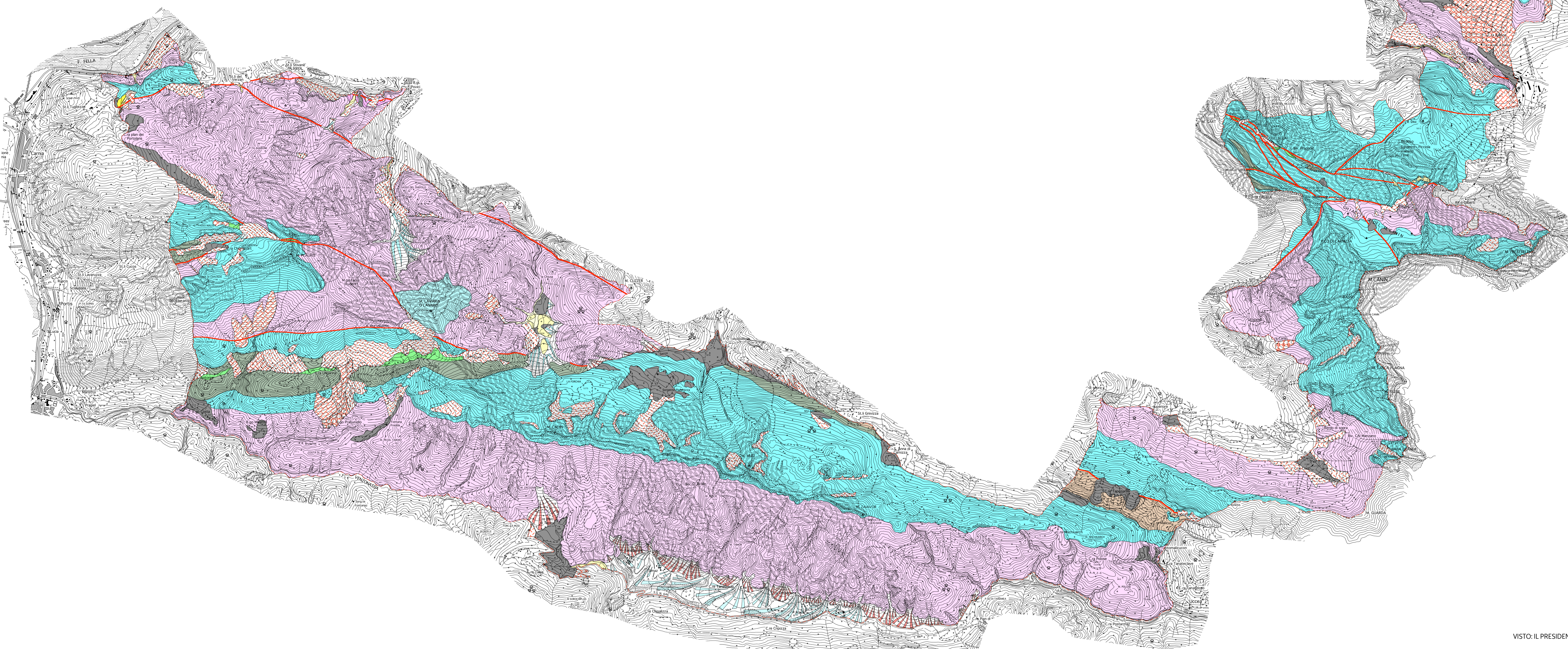
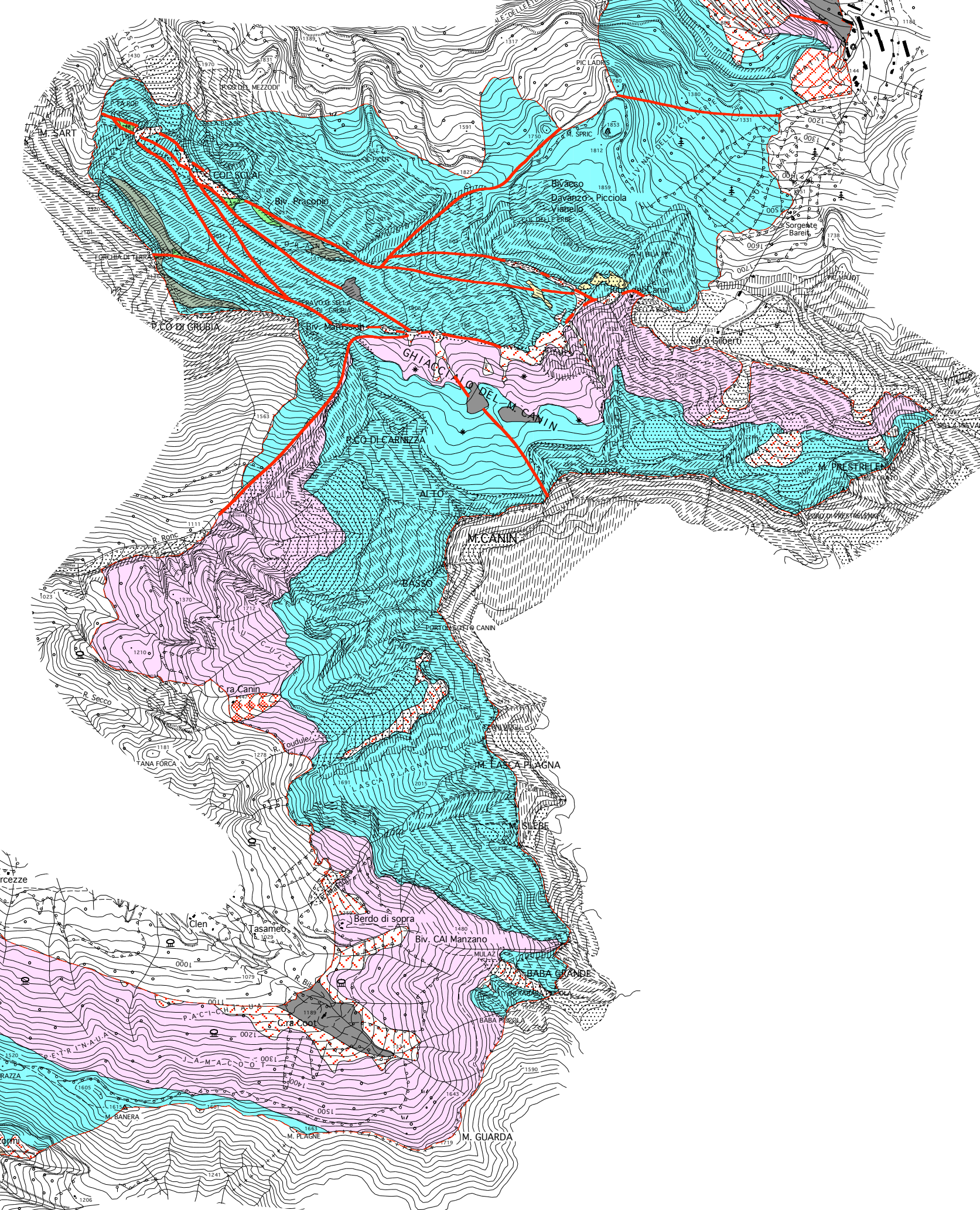
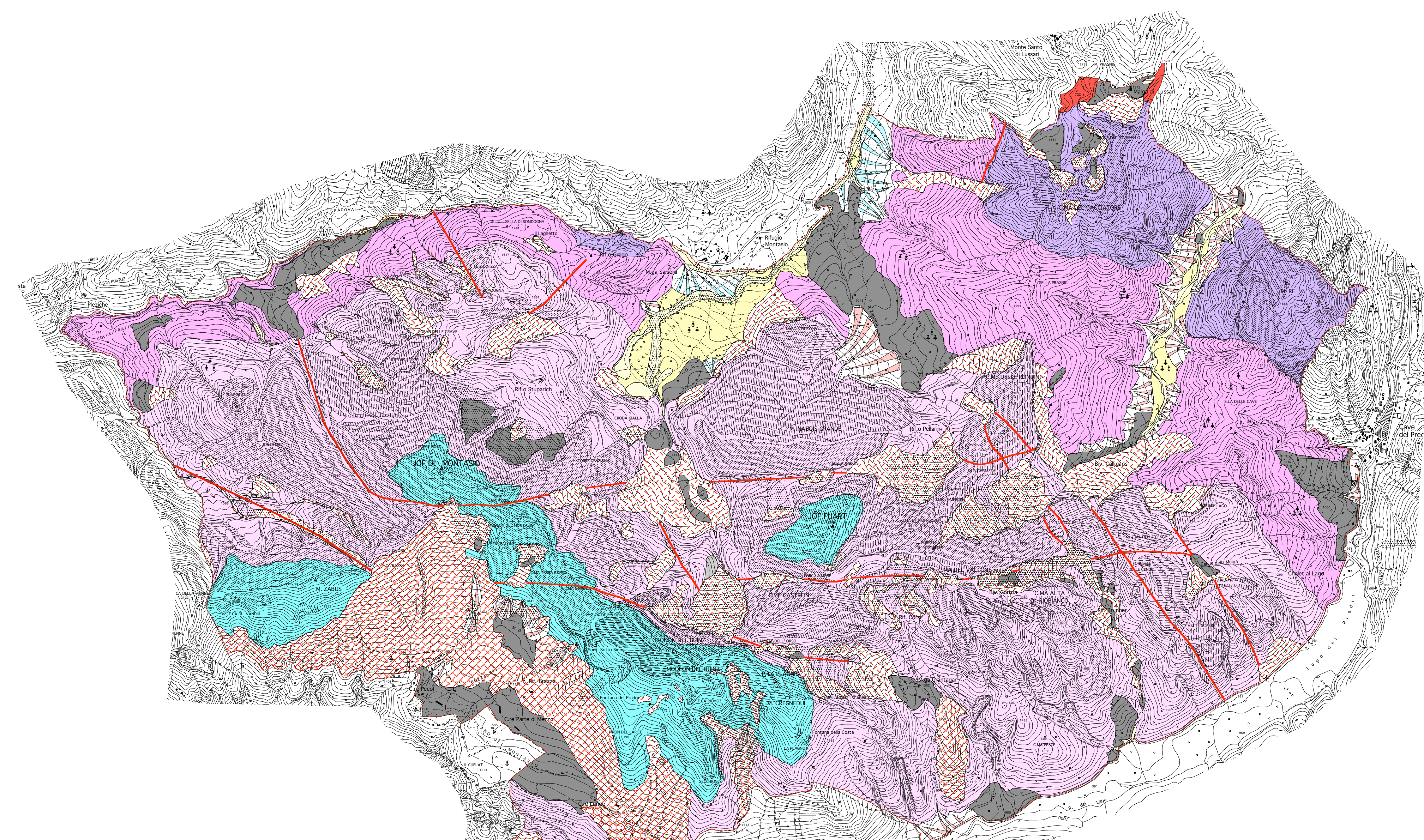
ZPS IT3321002 Alpi Giulie - SIC IT3320012 Prealpi Giulie
Settentrionali - SIC IT3320010 Jôf di Montasio e Jôf Fuart



Tav. 5

Scala 1:30.000

ALLEGATO 5 CARTA GEOLOGICA



LEGENDA

- dietro di falda con di dietro
- depositi lacustri attuali (torchiere)
- alluvioni attuali
- alluvioni torrentizie (coni di deiezione) Olocene
- alluvioni recenti Olocene
- morene würmiana e stadiale Pleistocene Sup. - Olocene
- breccia e detriti periglaciali cementati - Pleistocene
- conglomerato alluvionale Pleistocene
- breccia calcarea a nummuliti-Eocene
- siltiti scure (Physch di Uccia) Cretacico Superiore
- marne rosse e grigie (Scaglia Rossa) Cretacico Superiore
- calcari seliferi (Formazione di Fontana, Rosso Ammonitico, Mafica) Giurassico, Cretacico
- calcari grigi, enclimite ros (C. del Dachstein, Calcari Grigi del Friuli) e. oolitici (C. del Vajont, C. oolitici di Sotat) Norico, Retico, Giurassico
- dolomie chiare (Dolomia Principale) (Laminati organiche della Val Resaurico), dolomie scure Carnico, Norico
- dolomie calcari marnosi e argilliti scure Carnico (Gruppo di Reib)
- dolomie compatte (Dolomia dello Sciliar) Ladino-Carnico
- porfidi, nubi e breccie vulcaniche (Vulcaniti di Riofreddo) Ladino

VISTO: IL PRESIDENTE