



REGIONE AUTONOMA
FRIULI VENEZIA GIULIA



PIANO DI GESTIONE
DELLE AREE DELLA RETE NATURA 2000

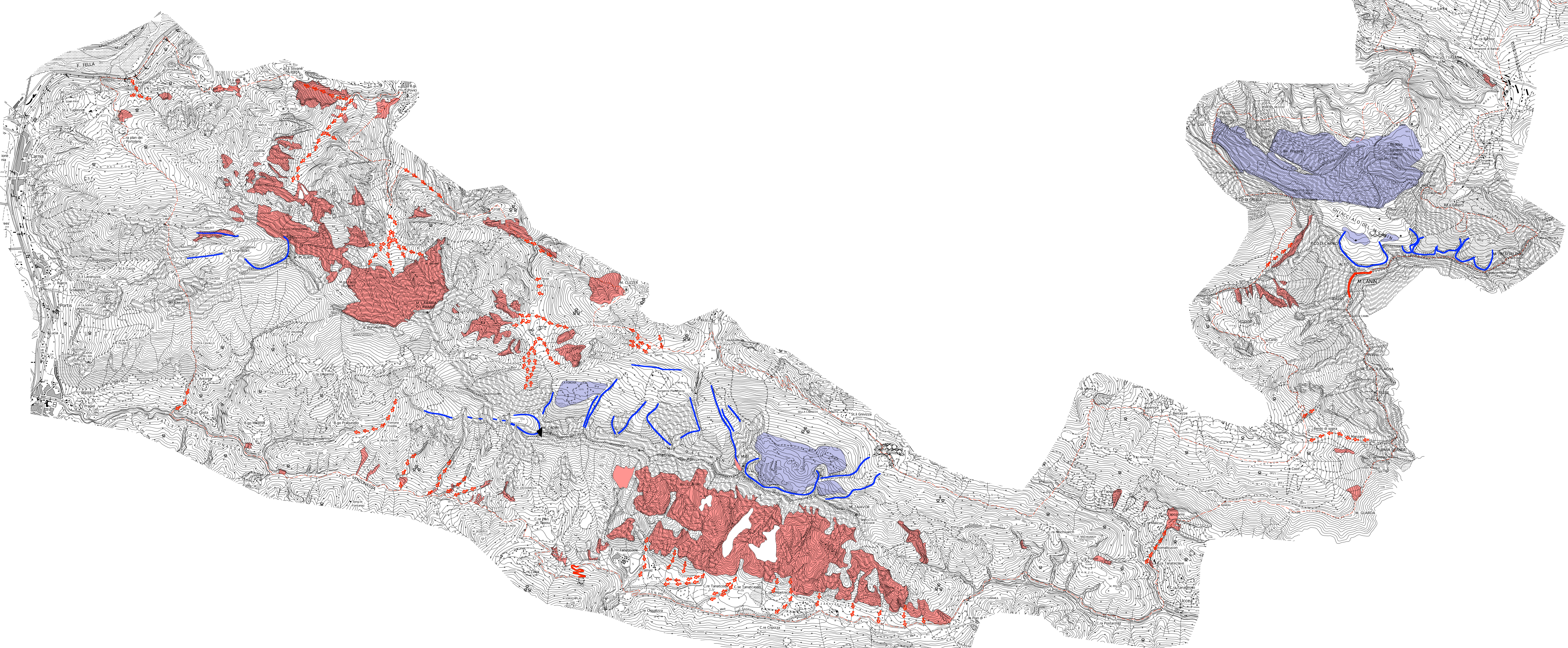
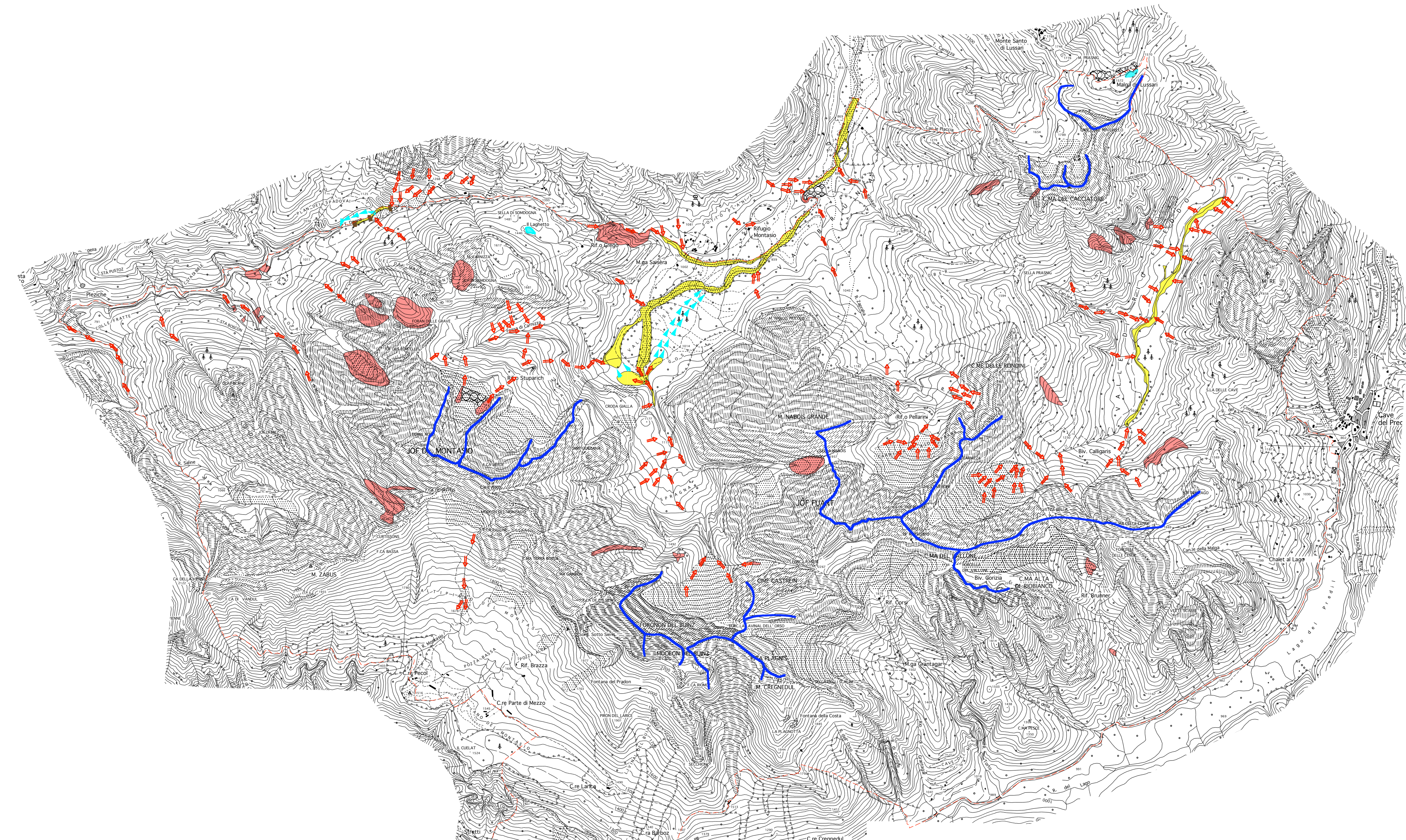
ZPS IT3321002 Alpi Giulie - SIC IT3320012 Prealpi Giulie
Settentrionali - SIC IT3320010 Jôf di Montasio e Jôf Fuart



Tav. 6

Scala 1:30.000

ALLEGATO 6
CARTA GEOMORFOLOGICA



- LEGENDA
- area instabile o in forte erosione
 - traccia di colate detritiche intense
 - area intensamente carsificata
 - vallo morenico frontale
 - circo glaciale
 - valle glaciale
 - lago