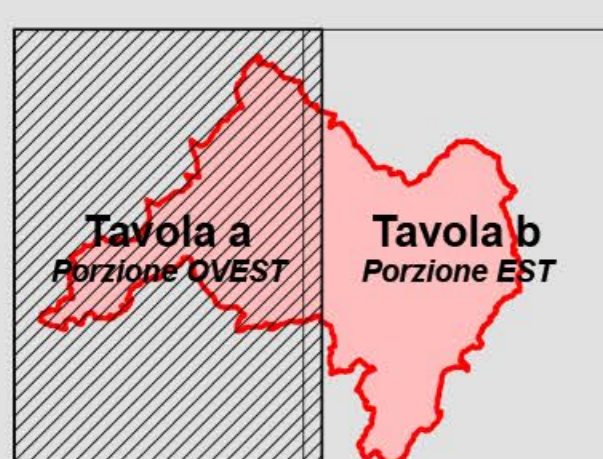
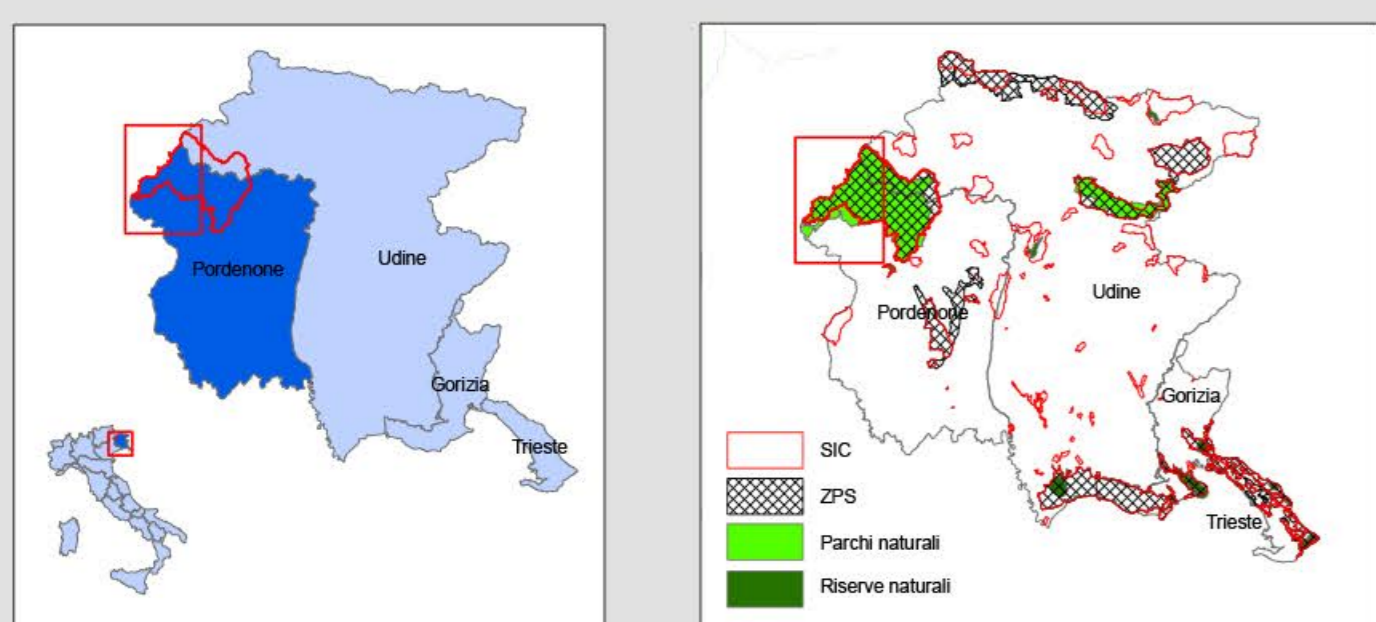
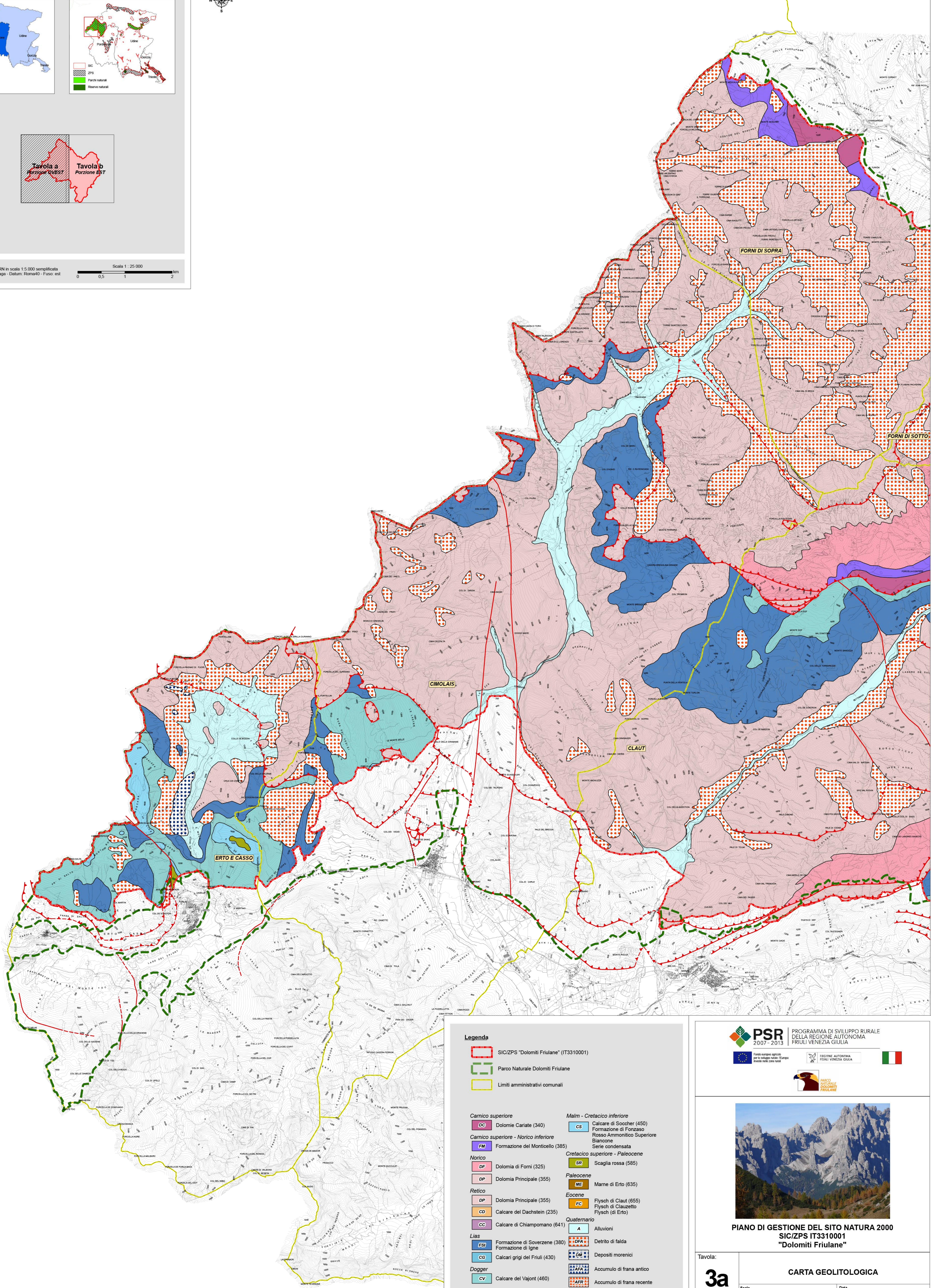
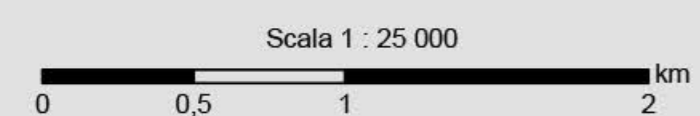


Inquadramento generale



Base cartografica: CTRN in scala 1:5.000 semplificata
 Proiezione: Gauss-Boaga - Datum: Roma40 - Fusco: est



Legenda

- SIC/ZPS "Dolomiti Friulane" (IT3310001)
- Parco Naturale Dolomiti Friulane
- Limiti amministrativi comunali

- | | |
|---|--------------------------------------|
| Carnico superiore | Malm - Cretacico inferiore |
| DC Dolomie Cariate (340) | CS Calcare di Soccher (450) |
| Carnico superiore - Norico inferiore | Formazione di Fonzo |
| FM Formazione del Monticello (385) | Rosso Ammonitico Superiore |
| Norico | Serie condensata |
| DF Dolomia di Forni (325) | SR Scaglia rossa (585) |
| DP Dolomia Principale (355) | Paleocene |
| Retico | ME Marne di Erto (635) |
| DP Dolomia Principale (355) | Eocene |
| CD Calcare del Dachstein (235) | FC Flysch di Claut (655) |
| CC Calcare di Chiampomano (641) | Flysch di Clauzetto |
| Lias | Flysch (di Erto) |
| FSU Formazione di Sovrezze (380) | Quaternario |
| Formazione di Igne | A Alluvioni |
| CG Calcari grigi di Friuli (430) | DFA Detrito di falda |
| Dogger | DM Depositi morenici |
| CV Calcare del Vajont (460) | AFA Accumulo di frana antico |
| | AFR Accumulo di frana recente |

- faglia certa
- faglia incerta
- sovrascorrimento certo
- sovrascorrimento incerto



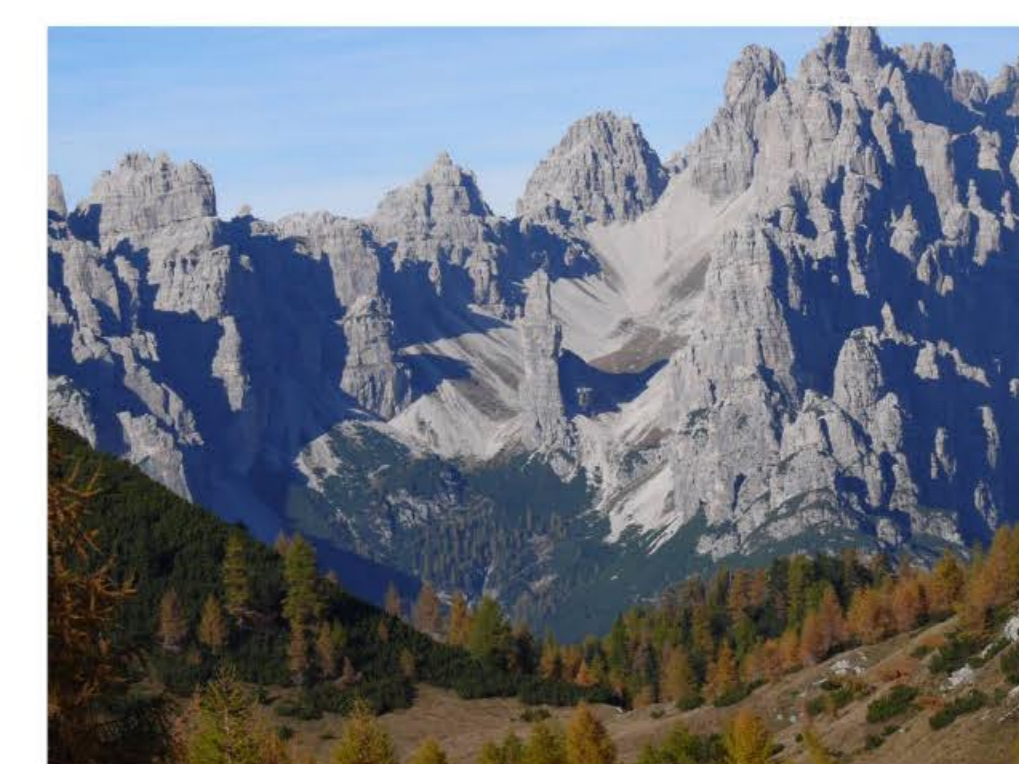
PROGRAMMA DI SVILUPPO RURALE DELLA REGIONE AUTONOMA FRIULI VENEZIA GIULIA



Fondo europeo agricolo per lo sviluppo rurale (FESR) - Asse II - Azione 2



REGIONE AUTONOMA FRIULI VENEZIA GIULIA



PIANO DI GESTIONE DEL SITO NATURA 2000 SIC/ZPS IT3310001 "Dolomiti Friulane"

Tavola: **3a**

CARTA GEOLITOLOGICA

Scala: **1 : 25 000** Data: **AGOSTO 2012**

Codice commessa: 19_080_P		Codice elaborato: CT3aPCS_19_080_P	
Revisione	Versione	Redatto	Verificato
1	1	1	1
2	1	1	1
3	1	1	1
4	1	1	1

Responsabile del Piano: Ing. Alessandro Bardi

VISTO: IL PRESIDENTE