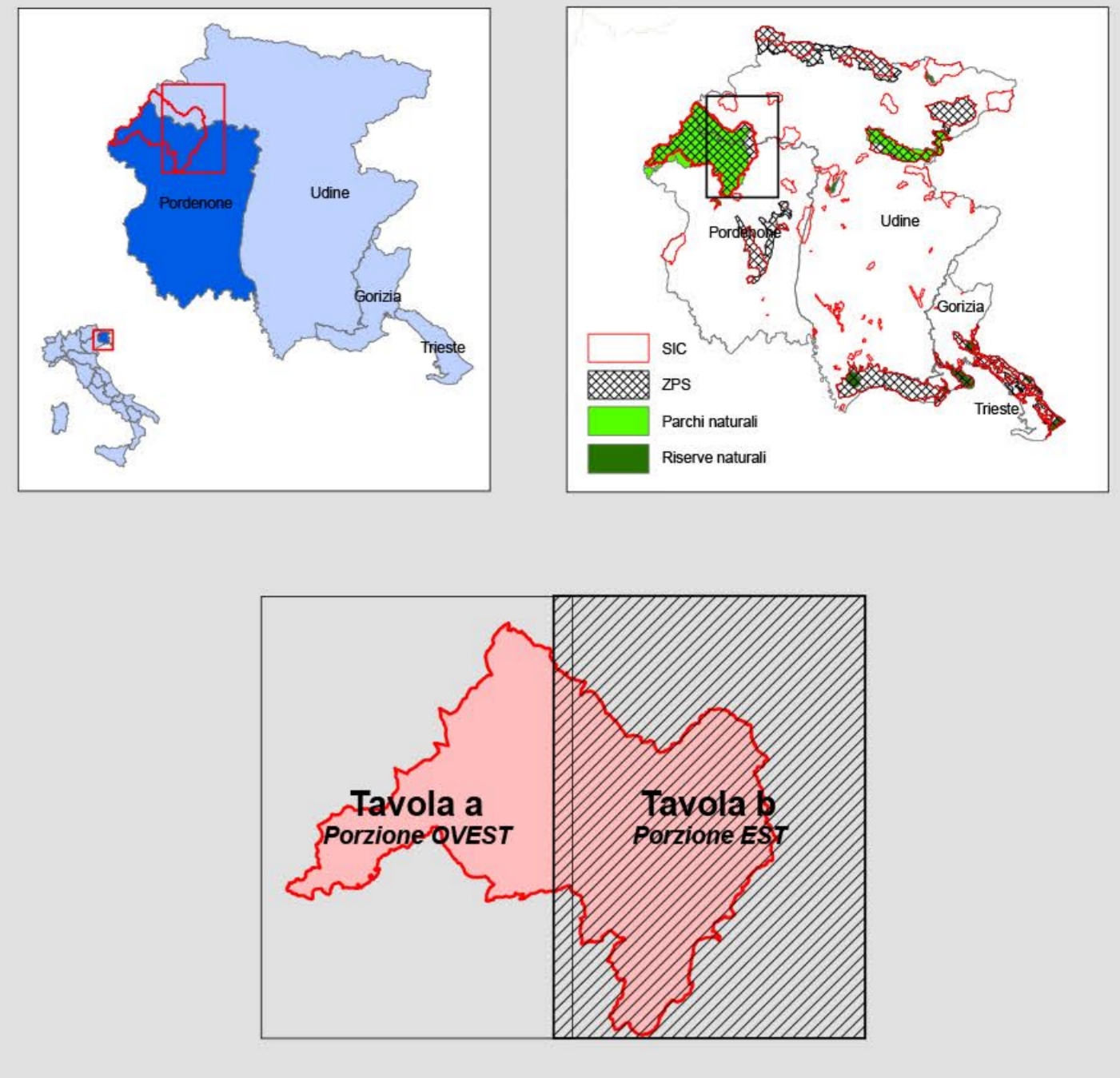


- Legenda**
- SIC/ZPS "Dolomiti Friulane" (IT310001)
 - Parco Naturale Dolomiti Friulane
 - Limiti amministrativi comunali
 - Habitat presente in forma mosaicata

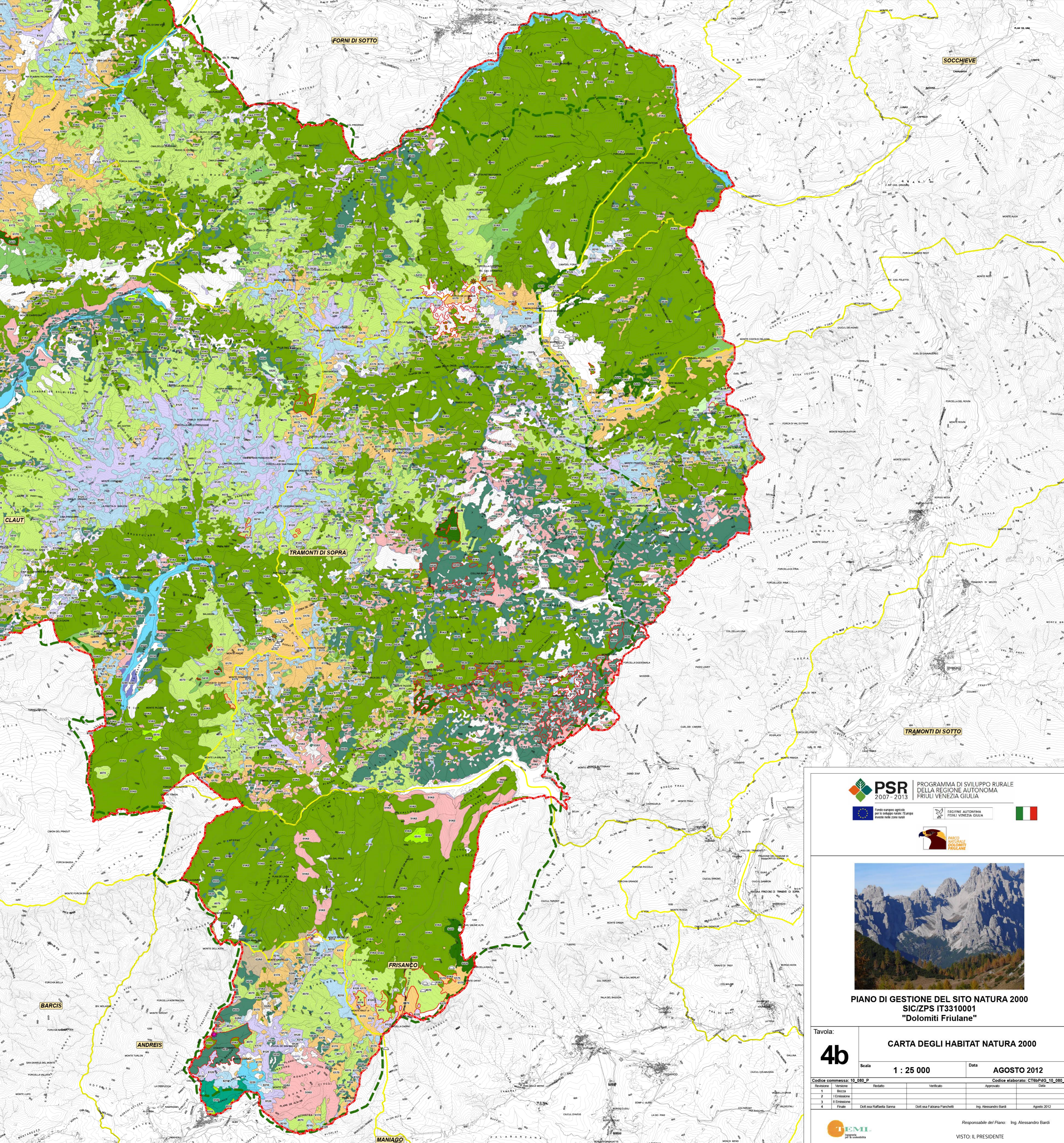
Tipologie di Habitat Natura 2000

Simbolo	Descrizione
*	3140 - Acque oligomesotrofe calcaree con vegetazione bentica di Chara spp.
■	3220 - Fiumi alpini con vegetazione riparia erbacea
■	3240 - Fiumi alpini con vegetazione riparia legnosa a Salix eleagnos
■	4080 - Lande alpine e boreali
■	4070* - Boscgie di Pinus mugo e Rhododendron hirsutum (Mugo-areale Rhododendron hirsutum)
■	4080 - Boscgie subartiche di Salix spp.
■	6170 - Formazioni erbose calcicole alpine e subalpine
■	6230* - Formazioni erbose a Nardus, ricche di specie, su substrato siliceo delle zone montane (e delle zone submontane dell'Europa continentale)
■	6240 - Formazioni erbose secche della regione submediterranea orientale (Scorzoneratalia villosae)
■	6430 - Bordure planiziali, montane e alpine di megafiorite idrofile
■	6510 - Praterie magre da fieno a bassa altitudine (Alopecurus pratensis, Stargisorbis officinalis)
■	6520 - Praterie montane da fieno
■	7230 - Torbiere basse alcaline
■	8120 - Ghiaioni calcarei e scisto-calcarei montani e alpini (Thlaspietale rotundifolii)
■	8210 - Pareti rocciose calcaree con vegetazione casmofitica
■	8310 - Grotte non ancora sfruttate a livello turistico
■	9180* - Foreste di versanti, ghiaioni e valoni del Tilio-Acerion
■	91E0* - Foreste alluvionali di Alnus glutinosa e Fraxinus excelsior (Alno-Padion, Alnion incanae, Salicion albae)
■	91K0 - Foreste illiriche di Fagus sylvatica (Aremonio-Fagion)
■	Facies dell'habitat 91K0 con presenza di Ostrya carpinifolia
■	9410 - Foreste acidofile montane e alpine di Picea (Vaccinio-Piceetea)
■	9420 - Foreste alpine di Larix decidua e/o Pinus cembra
■	9530* - Pinete (sub-)mediterranee di pini neri endemici

Inquadramento generale



Base cartografica: CTRN in scala 1:5.000 semplificata
 Proiezione: Gauss-Boaga - Datum: Roma40 - Fusso: est
 Scala 1: 25.000
 0 0,5 1 2 km





PROGRAMMA DI SVILUPPO RURALE DELLA REGIONE AUTONOMA FRIULI VENEZIA GIULIA







PIANO DI GESTIONE DEL SITO NATURA 2000 SIC/ZPS IT310001 "Dolomiti Friulane"

Tavola:		4b	
CARTA DEGLI HABITAT NATURA 2000		AGOSTO 2012	
Scala 1 : 25 000		Data AGOSTO 2012	
Codice commessa: 10_080_P		Codice elaborato: CT&P&G_10_080_P	
Revisione	Verifica	Redatto	Verificato
1	1	1	1
2	1	1	1
3	1	1	1
4	1	1	1
Dott.ssa Raffaella Sanna		Dott.ssa Fabiana Panchetti	
		Ing. Alessandro Barbi	
		Agosto 2012	

Responsabile del Piano: Ing. Alessandro Barbi
 VISTO: IL PRESIDENTE