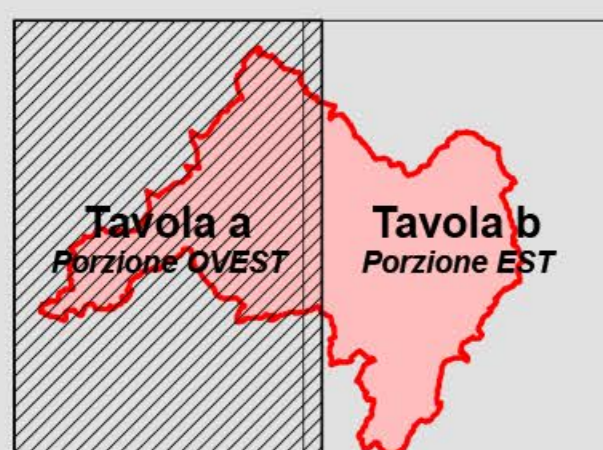
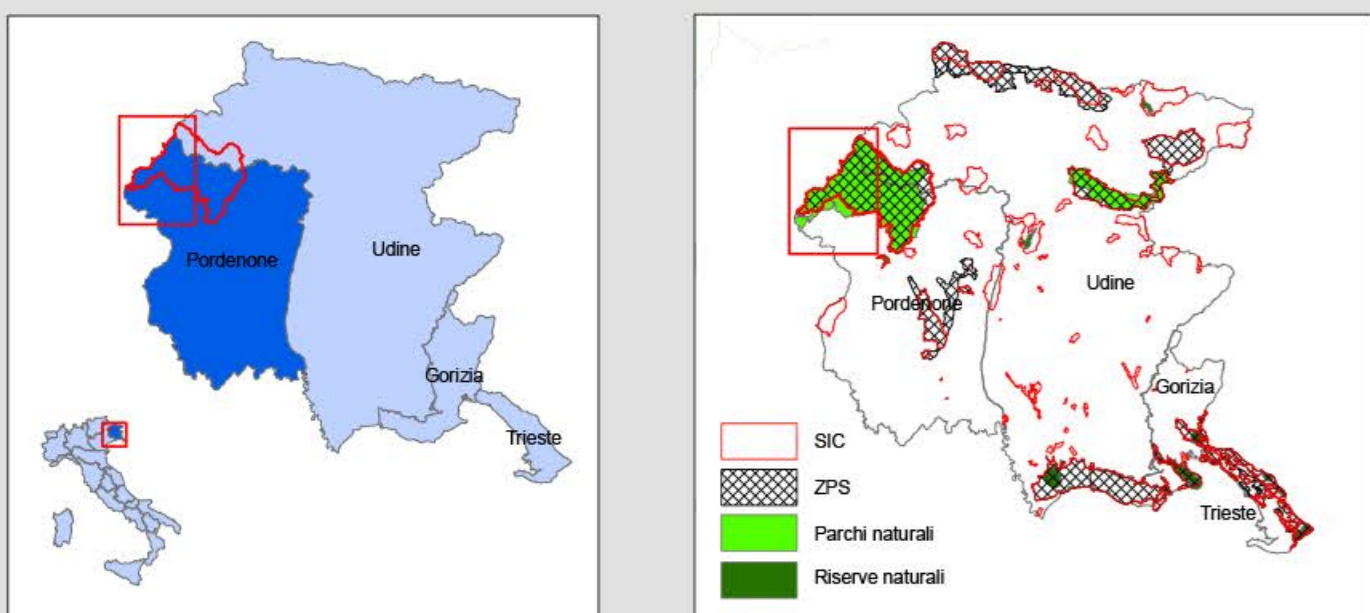
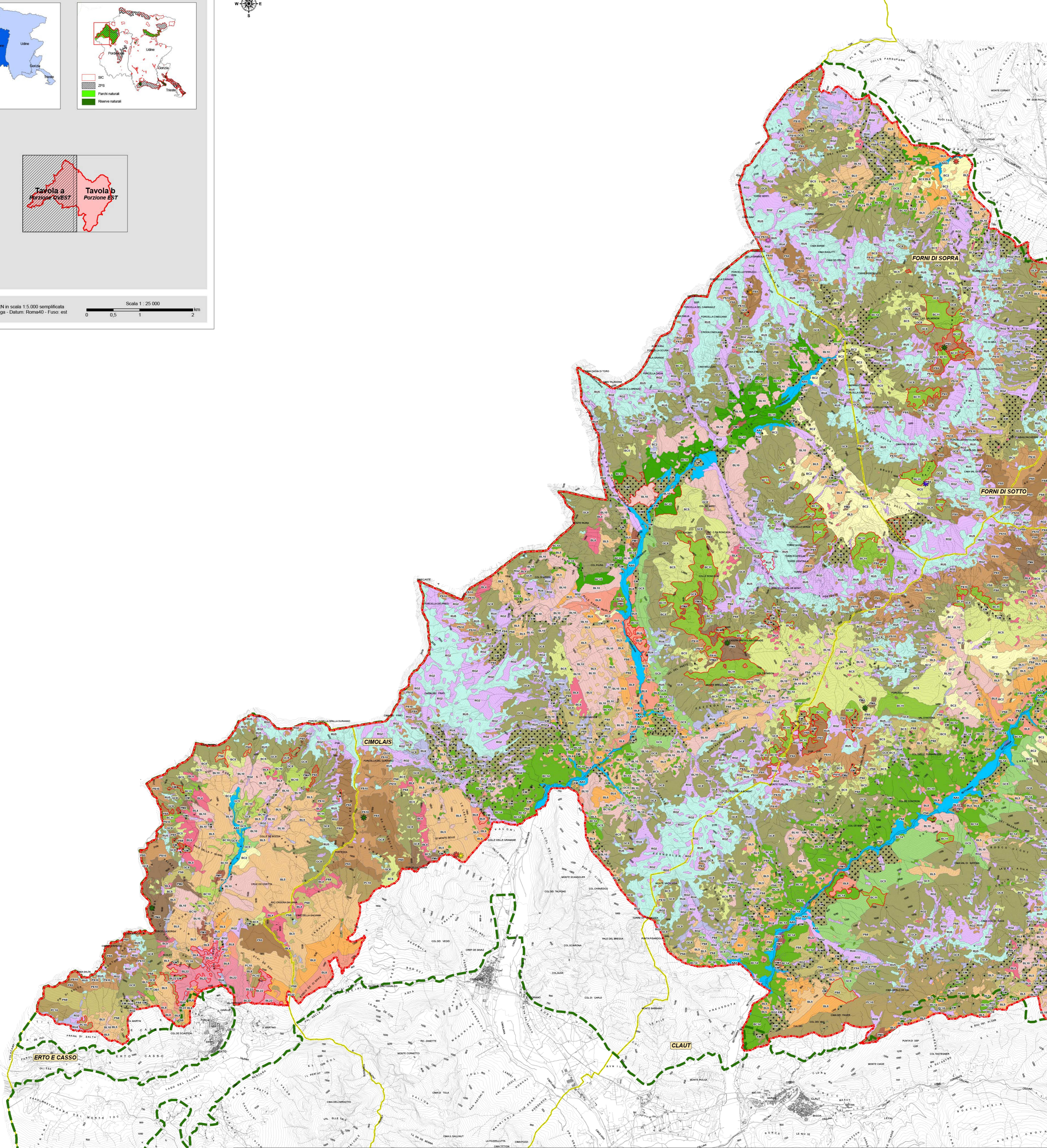


Inquadramento generale



Base cartografica: CTRN in scala 1:5.000 semplificata
 Proiezione: Gauss-Boaga - Datum: Roma40 - Fusco: est



Legenda

- SIC/ZPS "Dolomiti Friulane" (IT3310001)
- Parco Naturale Dolomiti Friulane
- Limiti amministrativi comunali
- Habitat presente in forma mosaicata

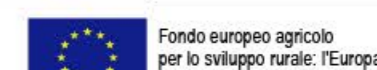
Tipologie di Habitat Regionali

Simbolo	Descrizione
	AA Habitat anbi e di alveo AA5 Vegetazione erbacea delle ghiaie e dei cotici dell'alto corso dei fiumi
	GC Brughiere e arbusteti montani e subalpini GC3 Brughiere e arbusteti subalpini su substrato acido GC5 Brughiere montano-subalpine su substrato basico GC8 Mughete altomontano-subalpine su substrati basici GC9 Mughete di fondovalle su substrati basici con numerose lattifoglie GC11 Vegetazioni subalpine mesofile dominate da salici arborei
	GM Arbusteti e mantelli planiziali e montani GM10 Preboscchi su suoli evoluti a Corylus avellana GM12 Arbusteti mesofili delle radure del piano montano a Sambucus racemosa
	OB Oli e radure boschive OB7 Vegetazioni degli alpeggi su suoli ad elevato contenuto d'azoto a Rumex alpinus
	PC Praterie planiziali e collinari PC10 Praterie evolute su suolo calcareo delle Prealpi
	PS Praterie montane e subalpine PS4 Praterie alpine su substrati acidi PS5 Praterie alpine mesofile su substrati basici dominate da Carex ferruginea PS8 Praterie secondarie allomontane e subalpine su substrato calcareo PS9 Praterie primarie alpine su suoli carbonatici a Sesleria caerulea e Ranunculus hybridus PS10 Praterie alpine a zolle discontinue su substrati carbonatici
	PM Prati da sfalcio e prati su suoli ricchi in nutrienti PM1 Prati da sfalcio dominati da Arrhenatherum elatius PM3 Prati da sfalcio montani dominati da Trisetum flavescens PM4 Prati d'alpeggio su suoli ricchi dominati da Poa alpina e Poa supina
	UC Canneti e carici ripariali UC1 Vegetazioni eufliche d'acqua dolce dominate da Phragmites australis

Simbolo	Descrizione
	UP Paludi, torbiere di transizione e sorgenti UP7 Torbiere basse alcaline subalpine dominate da Carex diuturna
	RG Ghiaioni RG2 Ghiaioni calcarei montani ed alpini
	RU Rupi RU4 Rupi calcarei soleggiati montani a Potentilla caulescens RU5 Rupi calcarei soleggiati subalpini ed alpini a Potentilla nuda
	BC Boschi di conifere BC2 Piceo-abeteti su suoli basici montani BC5 Peccete su suoli basici subalpini con Molis Larix decidua BC10 Impianti di peccio e peccete secondarie BC11 Loriceti da plateaux calcarei con Rhododendron arbutum BC14 Pineto a pino nero su substrati basici del settore mesoalpico BC15 Pineto a pino silvestre su substrati basici del settore endoalpico
	BL Boschi di lattifoglie caducifoglie BL4 Faggete su suoli basici subalpine con megaforbie BL5 Faggete su suoli basici allomontane BL6 Faggete su suoli basici montane BL8 Ostro-faggete su suoli basici primitivi submontane BL10 Piceo-faggete su dolomi e calcari dolomiti allomontane BL14 Boschi delle fore prealpine a Fraxinus excelsior e Acer pseudoplatanus BL22 Ostieti su substrati carbonatici primitivi con Erica carnea BL23 Ostieti su substrati carbonatici senza Erica carnea
	BU Boschi e arbusteti da igrofilo a subigrofilo BU2 Arbusteti ripari prealpini dominati da Salix elaeagnos BU3 Boschi ripari del corso medio-alto dei fiumi dominati da Alnus incana
Altre categorie	
	Area lacustri
	Cava
	Diga
	Area di espansione della mugheta



PROGRAMMA DI SVILUPPO RURALE DELLA REGIONE AUTONOMA FRIULI VENEZIA GIULIA



PIANO DI GESTIONE DEL SITO NATURA 2000 SIC/ZPS IT3310001 "Dolomiti Friulane"

Tavola:		5a	
Scala:		1 : 25 000	
Data:		AGOSTO 2012	
Codice commessa:		10_080_P	
Revisione:		Versione	
1		1	
2		1	
3		1	
4		1	
Autore:		Dot.ssa Raffaella Sarra	
Disegnista:		Dot.ssa Fabiana Panchetti	
Responsabile:		Ing. Alessandro Barbi	
Data:		Agosto 2012	



Responsabile del Piano: Ing. Alessandro Barbi

VISTO: IL PRESIDENTE