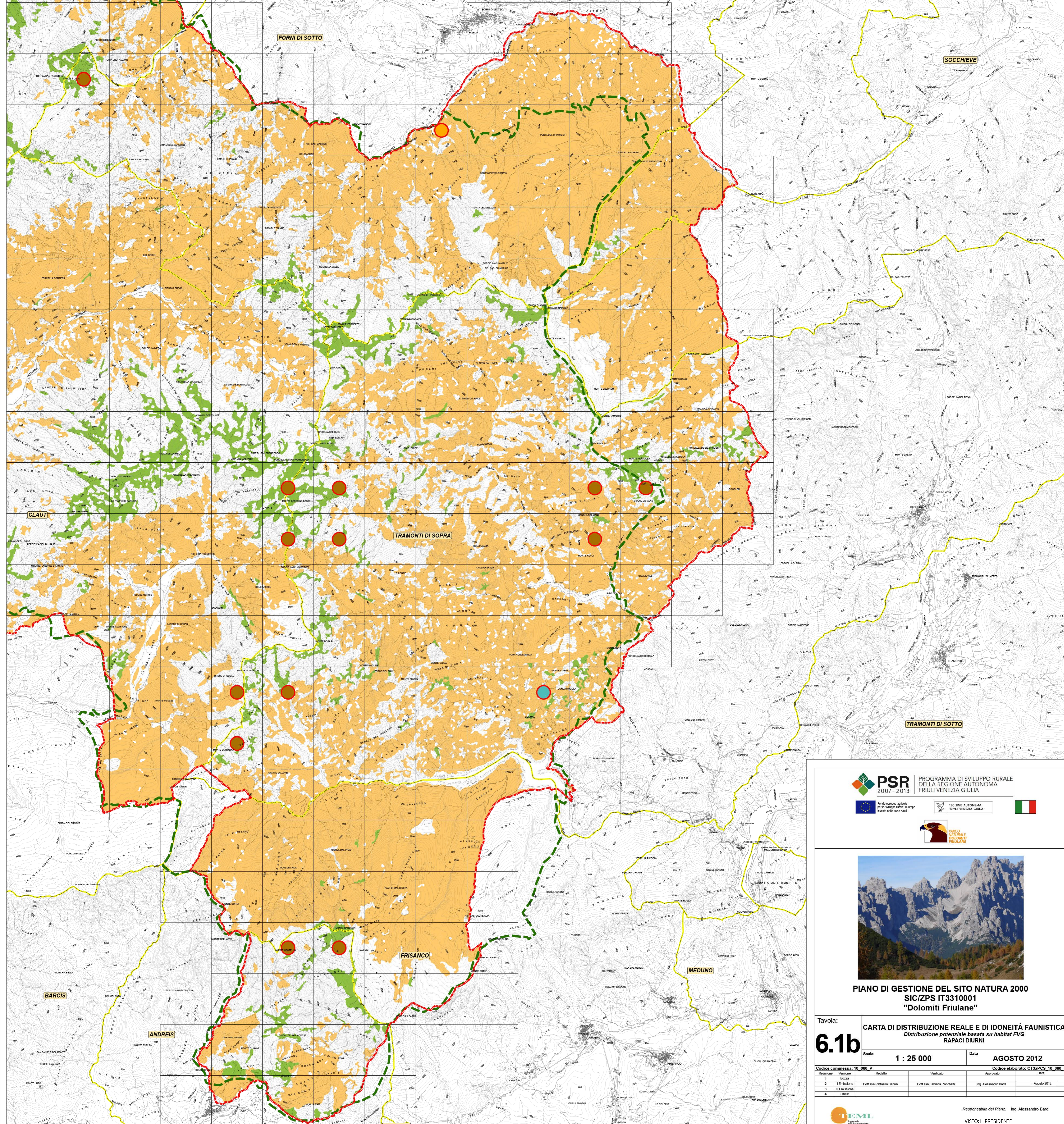
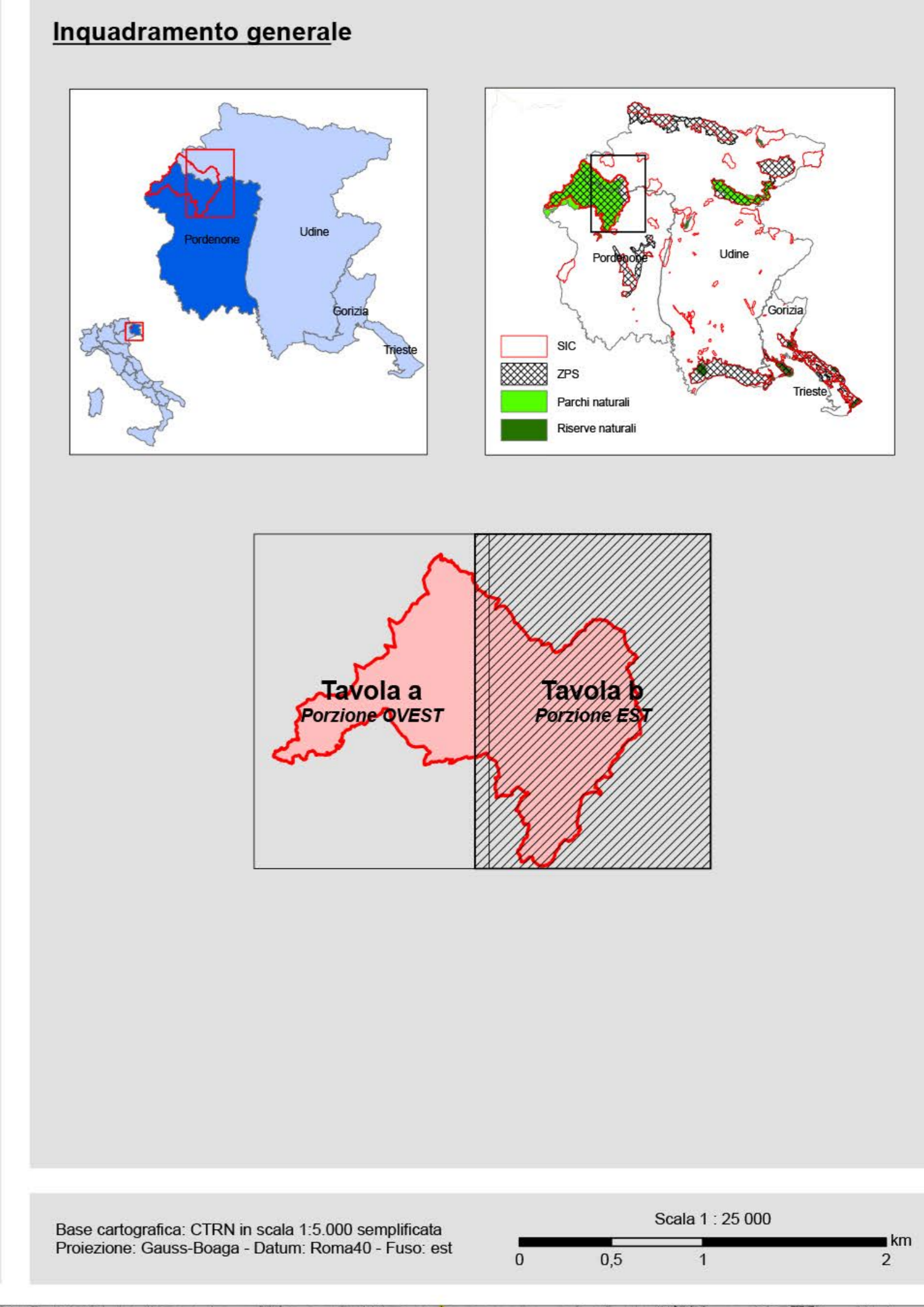


- Legenda**
- SIC/ZPS "Dolomiti Friulane" (IT3310001)
 - Parco Naturale Dolomiti Friulane
 - Limiti amministrativi comunali
 - Military Grid Reference System (MGRS)
Unità di rilevamento 1x1 Km (UTM ED50 fuso 33) - Prodotto da RAFVG
- Distribuzione reale**
- Pernis apivorus* (Falco pecchiaiolo)
 - Aquila chrysaetos* (Aquila reale)
 - Falco peregrinus* (Falco pellegrino)
- Idoneità faunistica**
- Pernis apivorus*
 - Aquila chrysaetos* e *Falco peregrinus*



PSR 2007-2013 PROGRAMMA DI SVILUPPO RURALE DELLA REGIONE AUTONOMA FRIULI VENEZIA GIULIA

Fondo europeo agricolo per lo sviluppo rurale (FESR) Fondo europeo di sviluppo regionale (FESR)

REGIONE AUTONOMA FRIULI VENEZIA GIULIA

PARCO NATURALE DOLOMITI FRIULANE

PIANO DI GESTIONE DEL SITO NATURA 2000 SIC/ZPS IT3310001 "Dolomiti Friulane"

Tavola: **6.1b** CARTA DI DISTRIBUZIONE REALE E DI IDONEITÀ FAUNISTICA
Distribuzione potenziale basata su habitat FVG
RAPACI DIURNI

Scala: 1 : 25 000 Data: AGOSTO 2012

Codice commessa: 10_080_P

Revisione	Intervento	Realizzato	Verificato	Approvato	Data
1	Bozza				
2	1a Emersione	Dir. via Raffaella Garza	Dir. via Fabiana Panchetti	Ing. Alessandro Bardi	Agosto 2012
3	2a Emersione				
4	Finale				

Responsabile del Piano: Ing. Alessandro Bardi
VISTO: IL PRESIDENTE

ENI Energia per il futuro