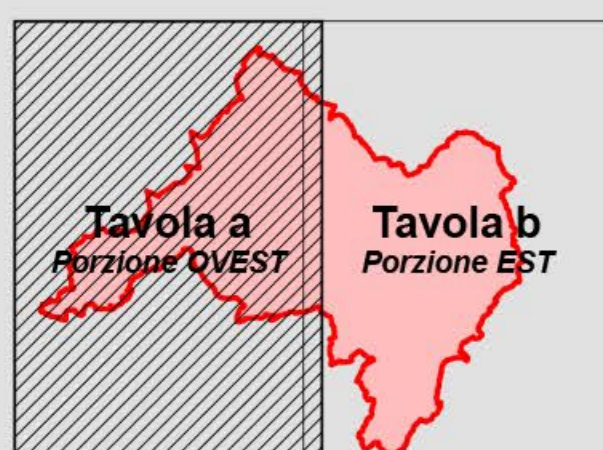
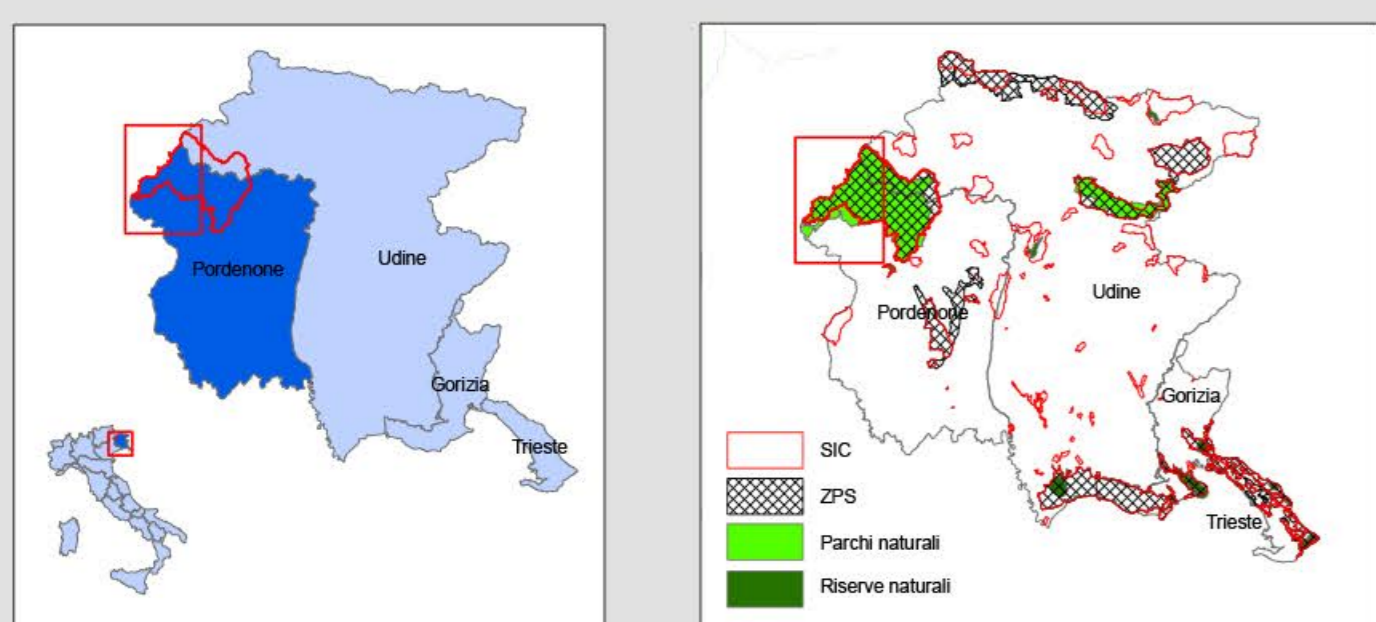
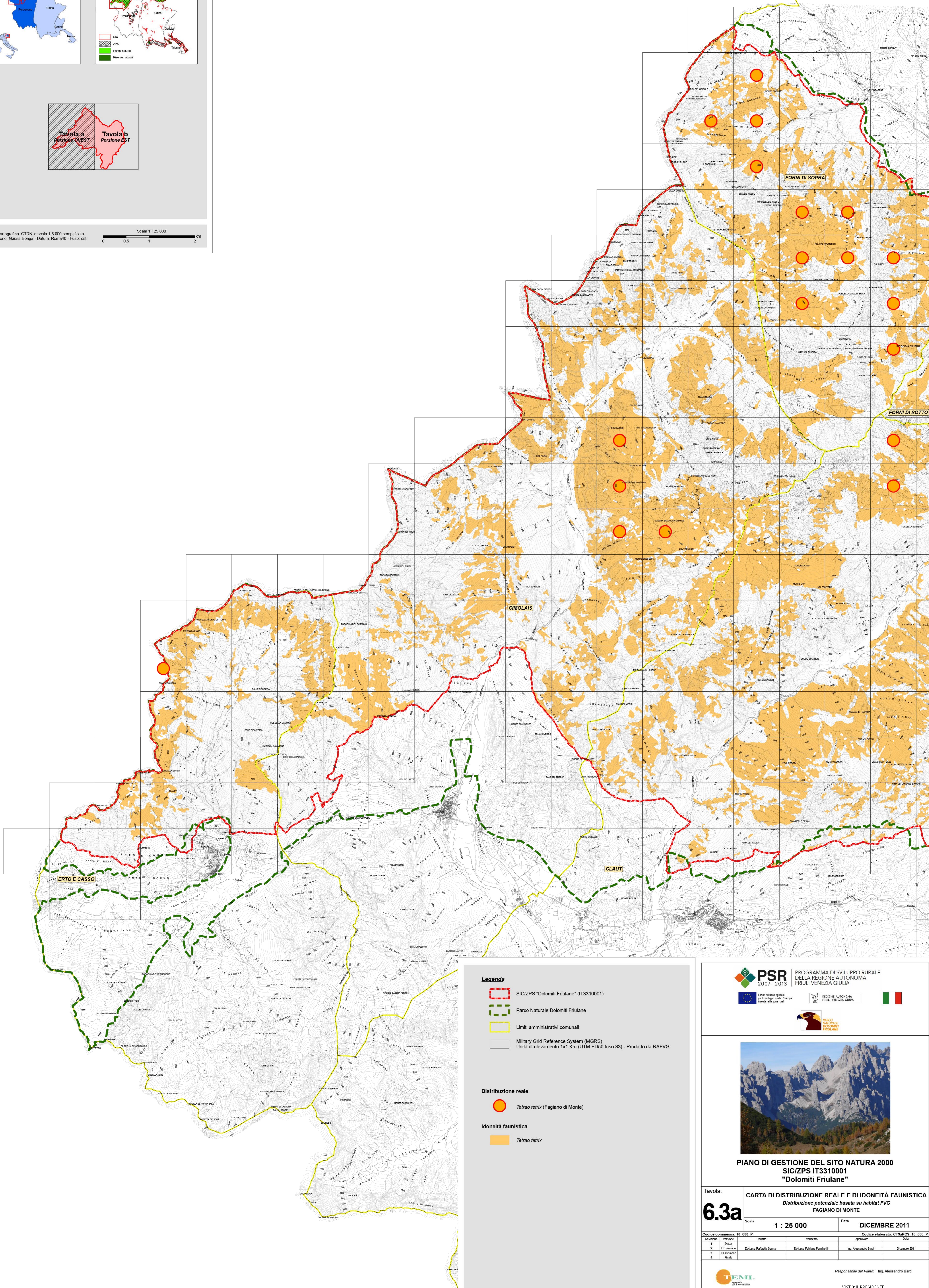


Inquadramento generale



Base cartografica: CTRN in scala 1:5.000 semplificata
 Proiezione: Gauss-Boaga - Datum: Roma40 - Fusco: est



Legenda

- SIC/ZPS "Dolomiti Friulane" (IT3310001)
- Parco Naturale Dolomiti Friulane
- Limiti amministrativi comunali
- Military Grid Reference System (MGRS)
Unità di rilevamento 1x1 Km (UTM ED50 fuso 33) - Prodotto da RAFVG

Distribuzione reale

- Tetrao tetrax* (Fagiano di Monte)

Idoneità faunistica

- Tetrao tetrax*



PROGRAMMA DI SVILUPPO RURALE
 DELLA REGIONE AUTONOMA
 FRIULI VENEZIA GIULIA



Fondo europeo agricolo
 per lo sviluppo rurale - FESR
 (articolo 29 del regolamento)



REGIONE AUTONOMA
 FRIULI VENEZIA GIULIA



**PIANO DI GESTIONE DEL SITO NATURA 2000
 SIC/ZPS IT3310001
 "Dolomiti Friulane"**

Tavola: **6.3a**
CARTA DI DISTRIBUZIONE REALE E DI IDONEITÀ FAUNISTICA
 Distribuzione potenziale basata su habitat FVG
 FAGIANO DI MONTE

Scala: **1 : 25 000** Data: **DICEMBRE 2011**

Codice commessa: 19_080_P		Codice elaborato: CT3aPCS_19_080_P	
Revisione	Versione	Redatto	Verificato
1	1	Stacca	Approvato
2	1	Emissione	Diff. via Raffaella Baria
3	1	Emissione	Diff. via Fabiana Panchetti
4	1	Finale	Ing. Alessandro Bardi