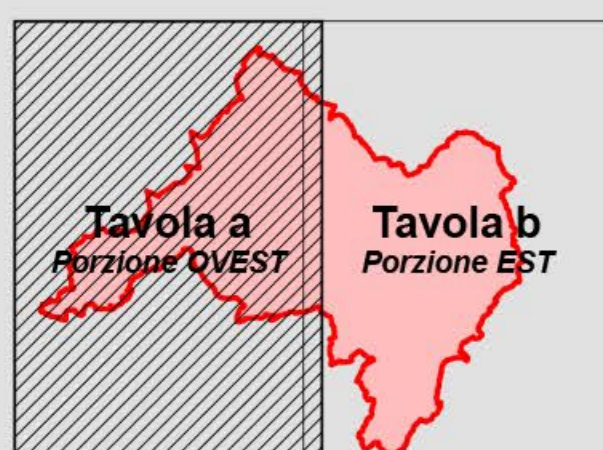
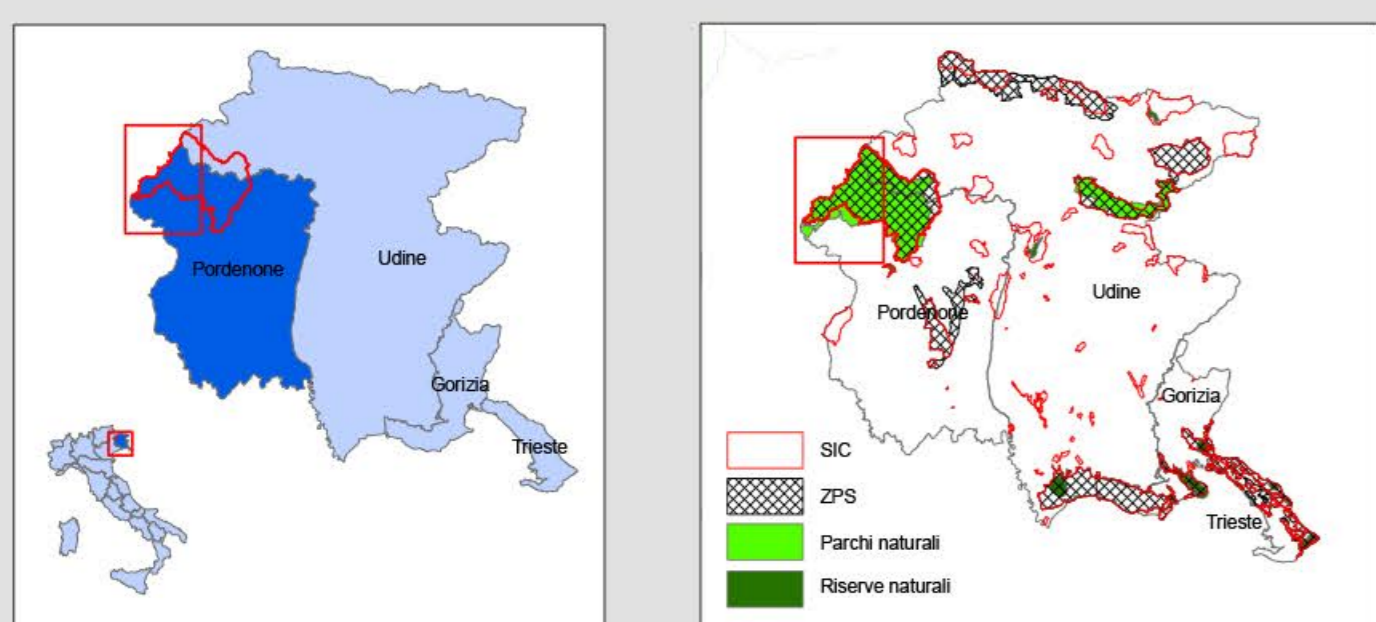
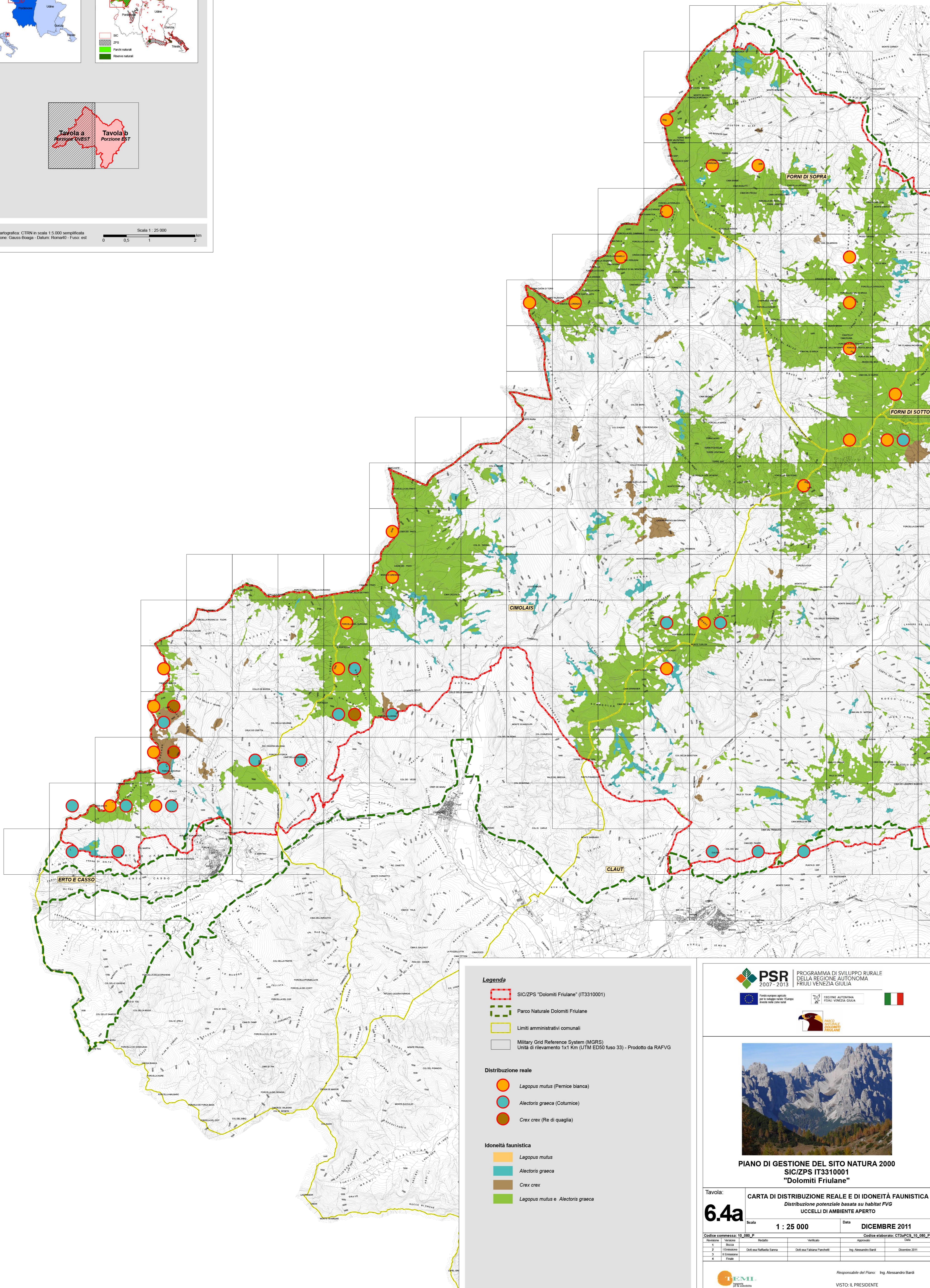


Inquadramento generale



Base cartografica: CTRN in scala 1:5.000 semplificata  
 Proiezione: Gauss-Boaga - Datum: Roma40 - Fusco: est



Legenda

- SIC/ZPS "Dolomiti Friulane" (IT3310001)
- Parco Naturale Dolomiti Friulane
- Limiti amministrativi comunali
- Military Grid Reference System (MGRS)  
Unità di rilevamento 1x1 Km (UTM ED50 fuso 33) - Prodotto da RAFVG

Distribuzione reale

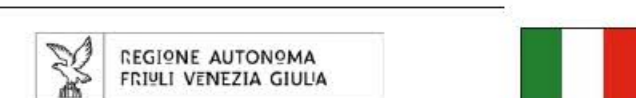
- Lagopus mutus* (Pernice bianca)
- Alectoris graeca* (Coturnice)
- Crex crex* (Re di quaglia)

Idoneità faunistica

- Lagopus mutus*
- Alectoris graeca*
- Crex crex*
- Lagopus mutus* e *Alectoris graeca*



PROGRAMMA DI SVILUPPO RURALE DELLA REGIONE AUTONOMA FRIULI VENEZIA GIULIA



PIANO DI GESTIONE DEL SITO NATURA 2000 SIC/ZPS IT3310001 "Dolomiti Friulane"

Tavola: **6.4a** CARTA DI DISTRIBUZIONE REALE E DI IDONEITÀ FAUNISTICA  
 Distribuzione potenziale basata su habitat FVG  
 UCCELLI DI AMBIENTE APERTO

Scala: 1 : 25 000 Data: DICEMBRE 2011

Revisione	Versione	Redatto	Verificato	Approvato	Data
1	1	Stacca			
2	1	Emissione	Dr.ssa Fabiana Panchetti	Ing. Alessandro Bardi	Dicembre 2011
3	1	Emissione			
4	1	Finale			



Responsabile del Piano: Ing. Alessandro Bardi  
 VISTO: IL PRESIDENTE