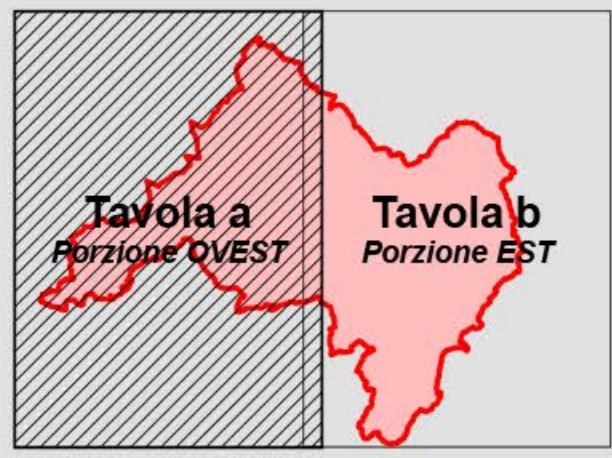
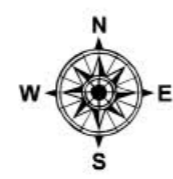
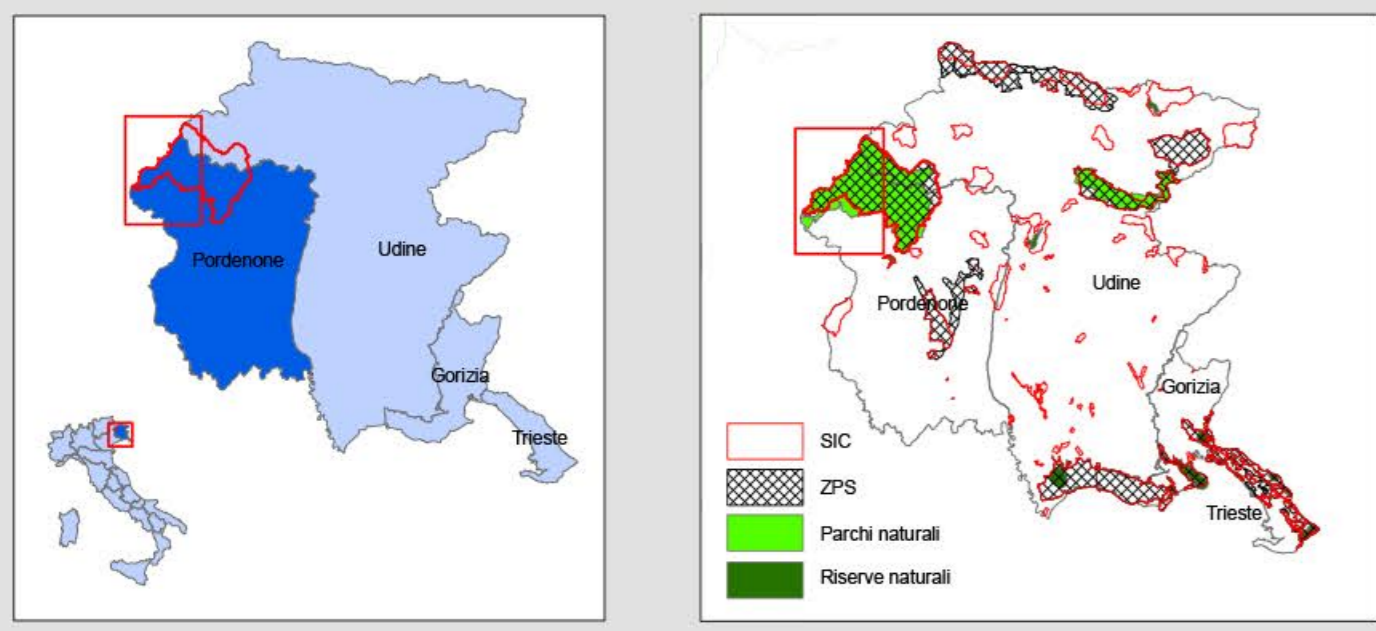
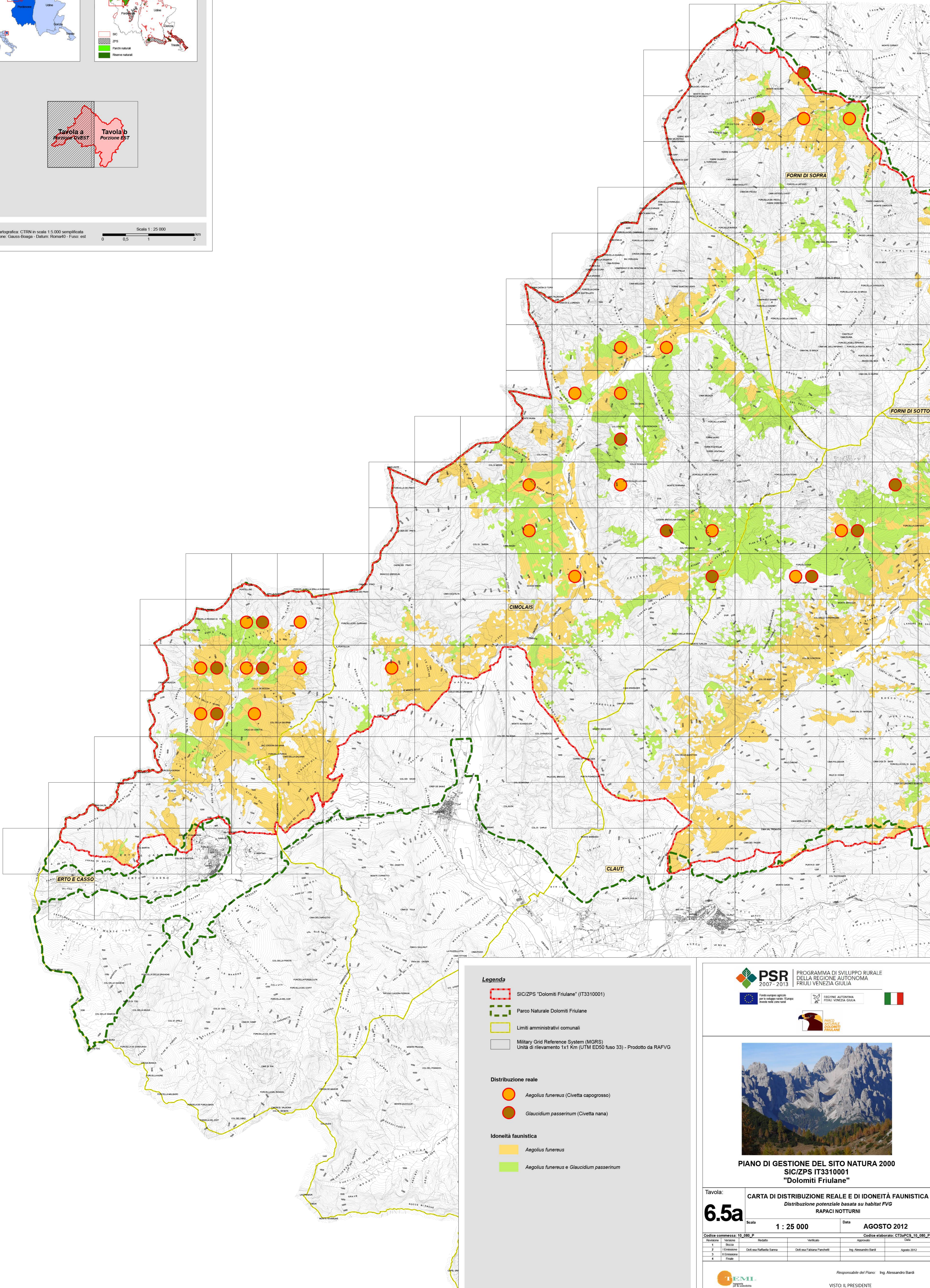


Inquadramento generale



Base cartografica: CTRN in scala 1:5.000 semplificata
 Proiezione: Gauss-Boaga - Datum: Roma40 - Fusco: est
 Scala 1 : 25.000
 0 0,5 1 2 km



Legenda

- SIC/ZPS "Dolomiti Friulane" (IT3310001)
- Parco Naturale Dolomiti Friulane
- Limiti amministrativi comunali
- Military Grid Reference System (MGRS)
Unità di rilevamento 1x1 Km (UTM ED50 fuso 33) - Prodotto da RAFVG

Distribuzione reale

- Aegolius funereus* (Civetta capogrosso)
- Glaucidium passerinum* (Civetta nana)

Idoneità faunistica

- Aegolius funereus*
- Aegolius funereus* e *Glaucidium passerinum*



PROGRAMMA DI SVILUPPO RURALE
 DELLA REGIONE AUTONOMA
 FRIULI VENEZIA GIULIA



PIANO DI GESTIONE DEL SITO NATURA 2000
 SIC/ZPS IT3310001
 "Dolomiti Friulane"

Tavola: **6.5a**
 CARTA DI DISTRIBUZIONE REALE E DI IDONEITÀ FAUNISTICA
 Distribuzione potenziale basata su habitat FVG
 RAPACI NOTTURNI
 Scala: 1 : 25 000 Data: AGOSTO 2012

Revisione	Versione	Redatto	Verificato	Approvato	Data
1	1	Stacca			
2	1	Emissione	Dott.ssa Raffaella Sanna	Ing. Alessandro Bardi	Agosto 2012
3	1	Emissione			
4	1	Finale			



Responsabile del Piano: Ing. Alessandro Bardi

VISTO: IL PRESIDENTE