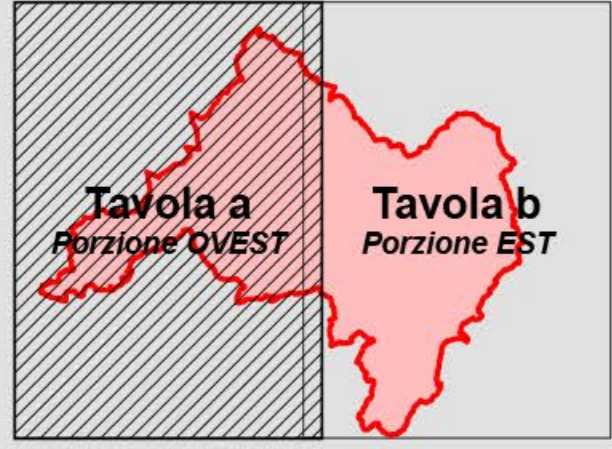
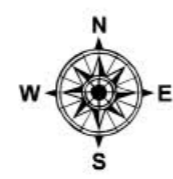
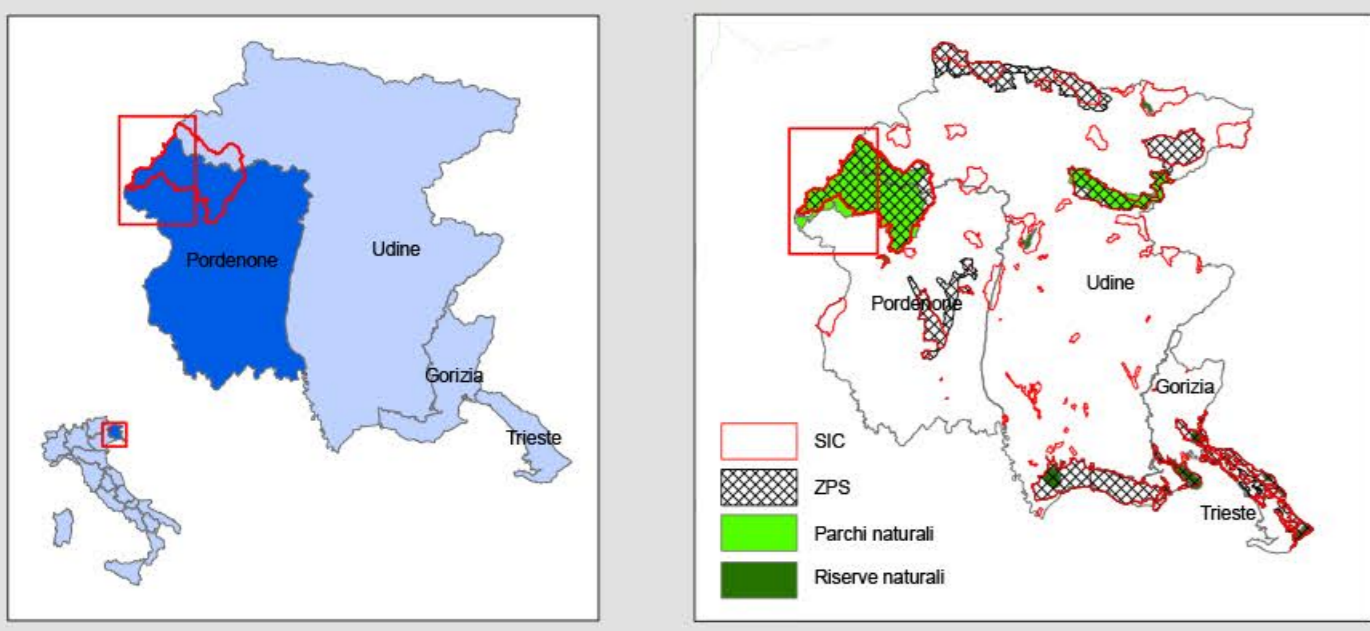
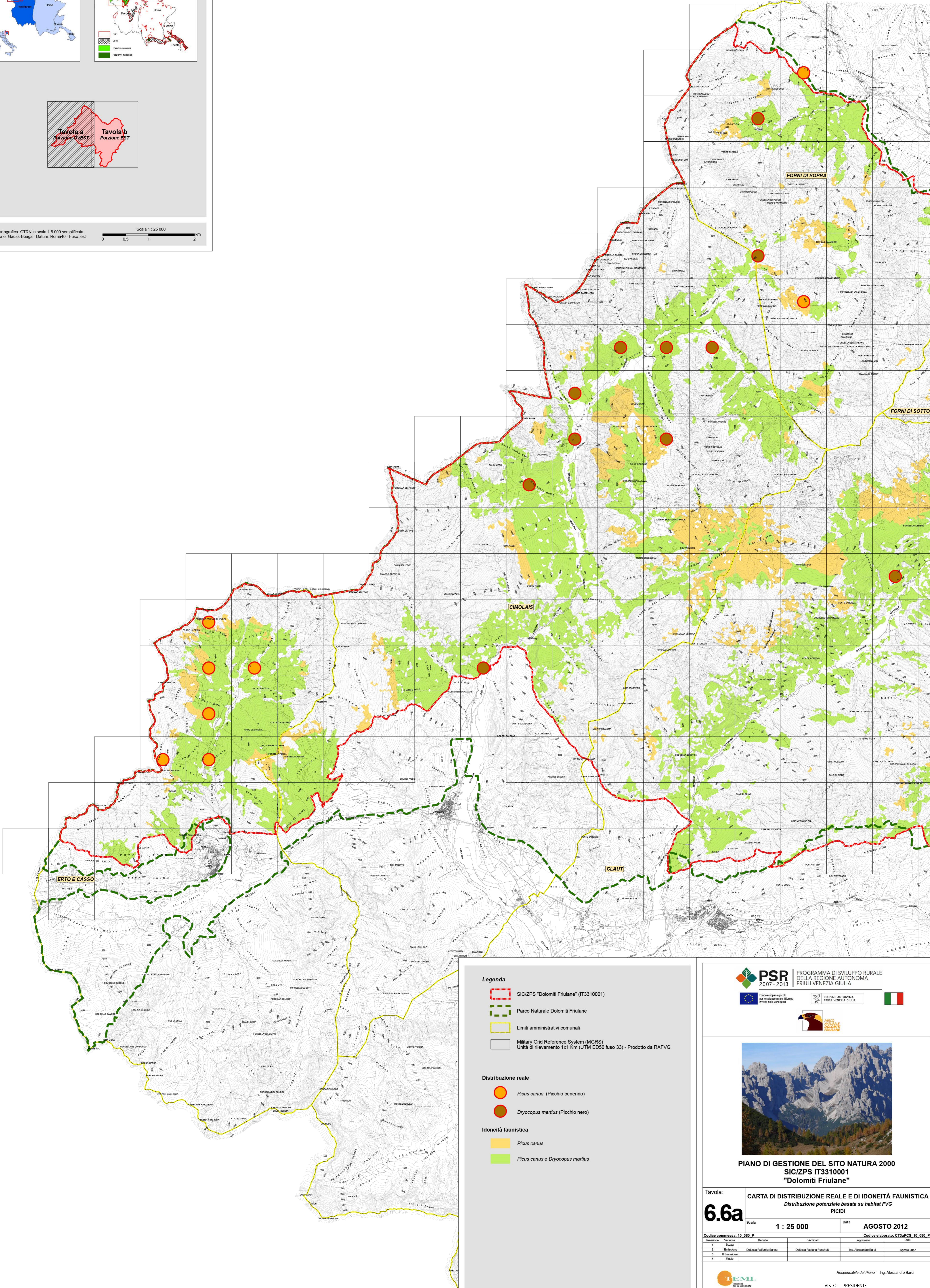


Inquadramento generale



Base cartografica: CTRN in scala 1:5.000 semplificata
 Proiezione: Gauss-Boaga - Datum: Roma40 - Fusco: est

Scala 1 : 25.000



Legenda

- SIC/ZPS "Dolomiti Friulane" (IT3310001)
- Parco Naturale Dolomiti Friulane
- Limiti amministrativi comunali
- Military Grid Reference System (MGRS)
Unità di rilevamento 1x1 Km (UTM ED50 fuso 33) - Prodotto da RAFVG

Distribuzione reale

- Picus canus* (Picchio cinereo)
- Dryocopus martius* (Picchio nero)

Idoneità faunistica

- Picus canus*
- Picus canus* e *Dryocopus martius*



PROGRAMMA DI SVILUPPO RURALE DELLA REGIONE AUTONOMA FRIULI VENEZIA GIULIA



PIANO DI GESTIONE DEL SITO NATURA 2000 SIC/ZPS IT3310001 "Dolomiti Friulane"

Tavola: **6.6a** CARTA DI DISTRIBUZIONE REALE E DI IDONEITÀ FAUNISTICA
 Distribuzione potenziale basata su habitat FVG
 PICIDI

Scala: **1 : 25.000** Data: **AGOSTO 2012**

Revisione	Versione	Redatto	Verificato	Approvato	Data
1	1	Stacca			
2	1	Emissione	Dott.ssa Raffaella Sanna	Ing. Alessandro Bardi	Agosto 2012
3	1	Emissione			
4	1	Finale			



Responsabile del Piano: Ing. Alessandro Bardi

VISTO: IL PRESIDENTE