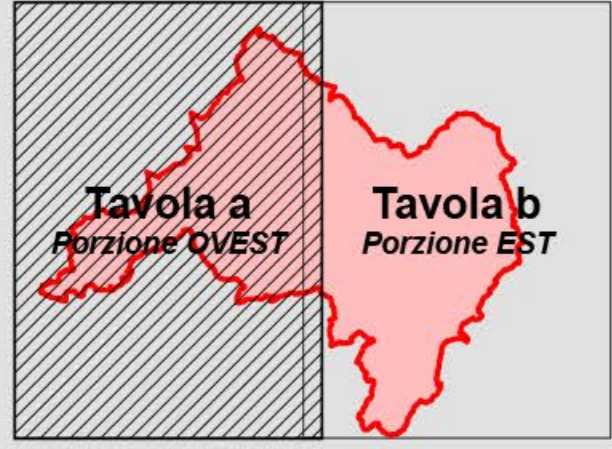
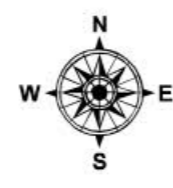
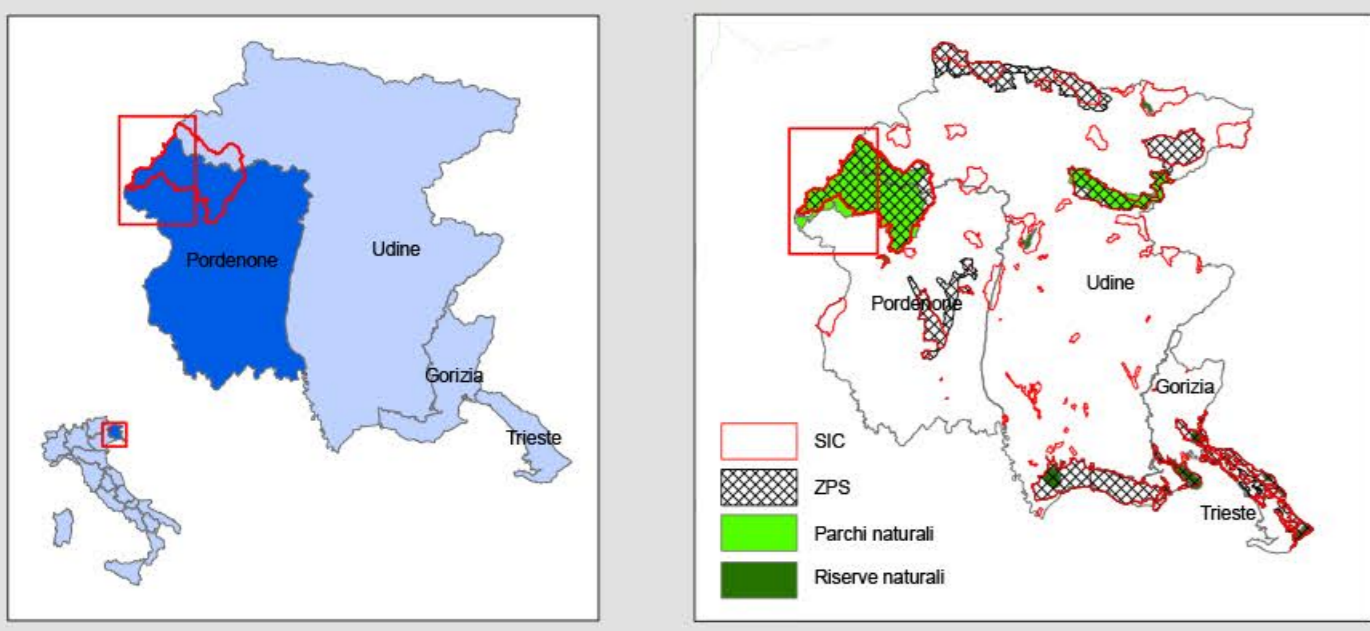
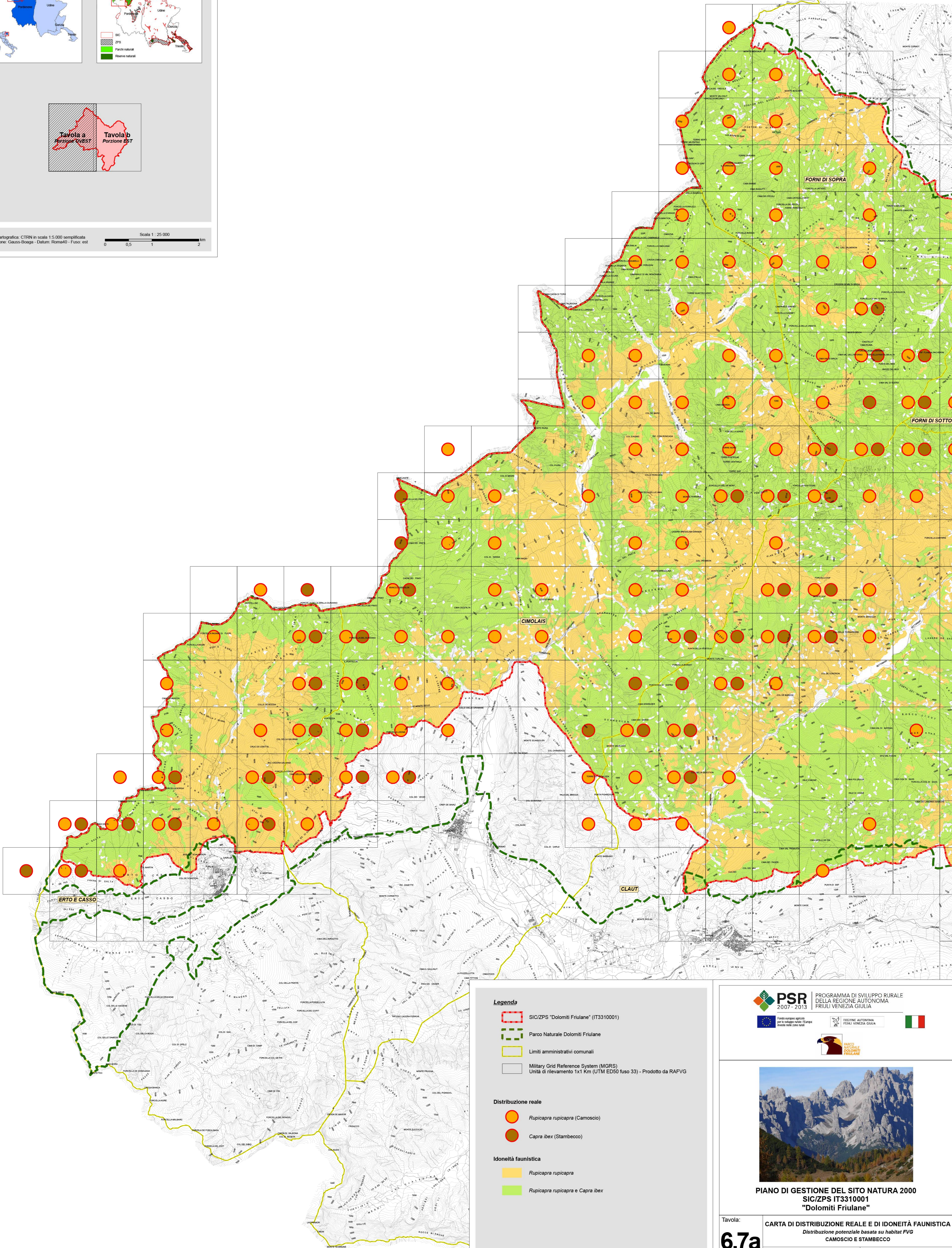


Inquadramento generale



Base cartografica: CTRN in scala 1:5.000 semplificata  
 Proiezione: Gauss-Boaga - Datum: Roma40 - Fusco: est

Scala 1 : 25.000



**Legenda**

- SIC/ZPS "Dolomiti Friulane" (IT3310001)
- Parco Naturale Dolomiti Friulane
- Limiti amministrativi comunali
- Military Grid Reference System (MGRS)  
Unità di rilevamento 1x1 Km (UTM ED50 fuso 33) - Prodotto da RAFVG

**Distribuzione reale**

- Rupicapra rupicapra* (Camoscio)
- Capra ibex* (Stambecco)

**Idoneità faunistica**

- Rupicapra rupicapra*
- Rupicapra rupicapra* e *Capra ibex*



PROGRAMMA DI SVILUPPO RURALE  
 DELLA REGIONE AUTONOMA  
 FRIULI VENEZIA GIULIA



**PIANO DI GESTIONE DEL SITO NATURA 2000  
 SIC/ZPS IT3310001  
 "Dolomiti Friulane"**

Tavola: **6.7a** CARTA DI DISTRIBUZIONE REALE E DI IDONEITÀ FAUNISTICA  
 Distribuzione potenziale basata su habitat FVG  
 CAMOSCIO E STAMBECCO

Scala: **1 : 25.000** Data: **AGOSTO 2012**

Revisione	Versione	Redatto	Verificato	Approvato	Data
1	Stipula				
2	Emissione	Dott.ssa Fabiana Gianra	Dott.ssa Fabiana Gianra	Ing. Alessandro Bardi	Agosto 2012
3	Emissione				
4	Finale				