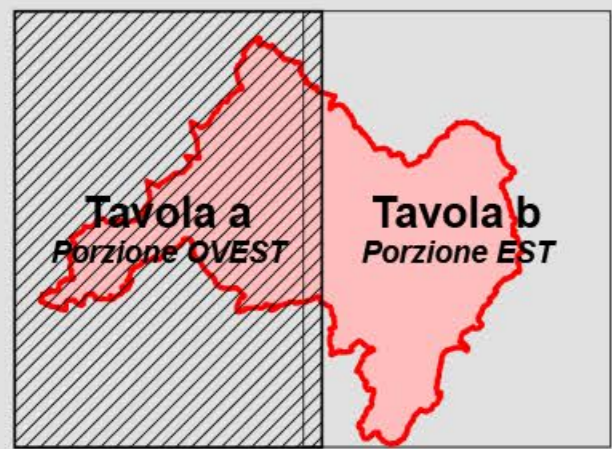
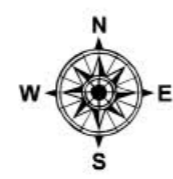
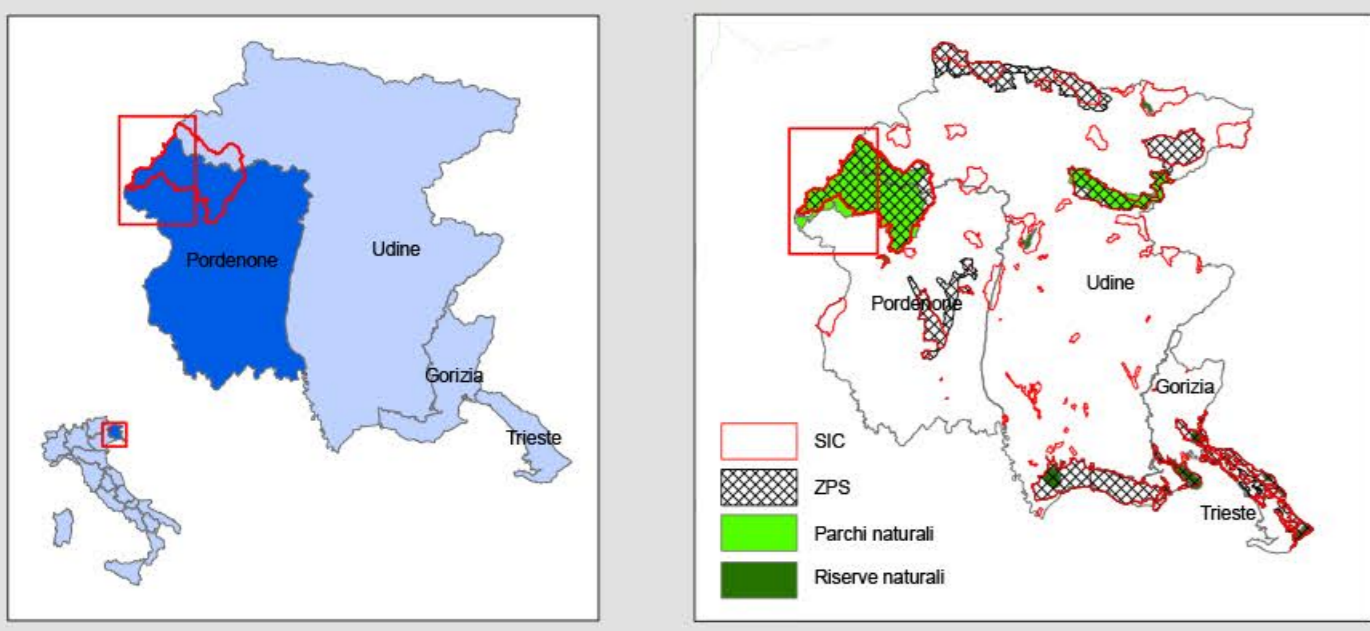
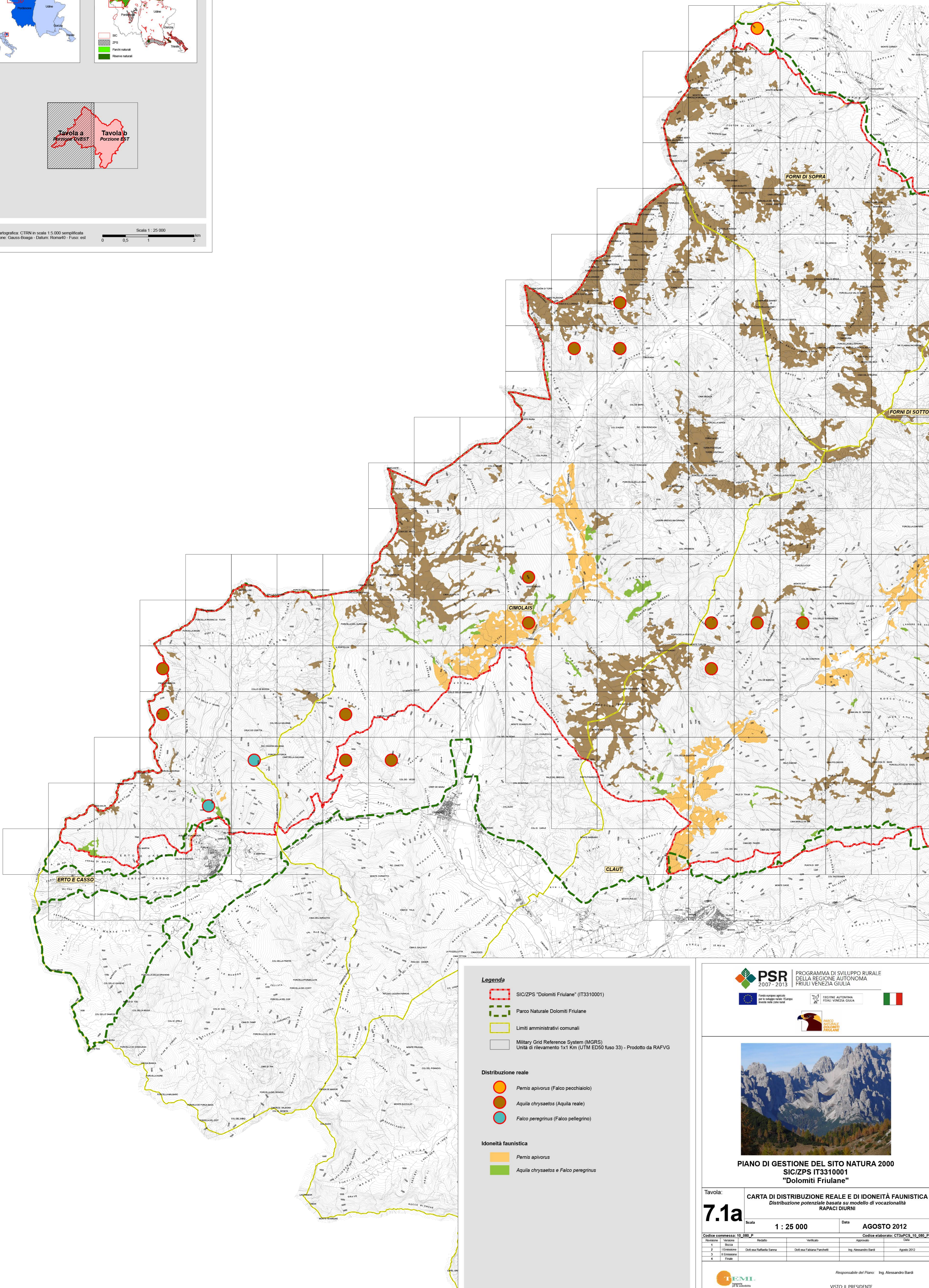


Inquadramento generale



Base cartografica: CTRN in scala 1:5.000 semplificata
 Proiezione: Gauss-Boaga - Datum: Roma40 - Fuso: est
 Scale 1 : 25.000
 0 0,5 1 2 km



Legenda

- SIC/ZPS "Dolomiti Friulane" (IT3310001)
- Parco Naturale Dolomiti Friulane
- Limiti amministrativi comunali
- Military Grid Reference System (MGRS)
Unità di rilevamento 1x1 Km (UTM ED50 fuso 33) - Prodotto da RAFVG

Distribuzione reale

- Pernis apivorus* (Falco pecchiaiolo)
- Aquila chrysaetos* (Aquila reale)
- Falco peregrinus* (Falco pellegrino)

Idoneità faunistica

- Pernis apivorus*
- Aquila chrysaetos* e *Falco peregrinus*



PROGRAMMA DI SVILUPPO RURALE
 DELLA REGIONE AUTONOMA
 FRIULI VENEZIA GIULIA



PIANO DI GESTIONE DEL SITO NATURA 2000
 SIC/ZPS IT3310001
 "Dolomiti Friulane"

Tavola: **7.1a** CARTA DI DISTRIBUZIONE REALE E DI IDONEITÀ FAUNISTICA
 Distribuzione potenziale basata su modello di vocazionalità
 RAPACI DIURNI

Scala: **1 : 25 000** Data: **AGOSTO 2012**

Codice commessa: 19_080_P		Codice elaborato: CT3aPCS_19_080_P			
Revisione	Versione	Redatto	Verificato	Approvato	Data
1	1	Stacco			
2	1	Emissione	Dott.ssa Fabiana Panchetti	Ing. Alessandro Bardi	Agosto 2012
3	1	Emissione			
4	1	Finale			



Responsabile del Piano: Ing. Alessandro Bardi

VISTO: IL PRESIDENTE