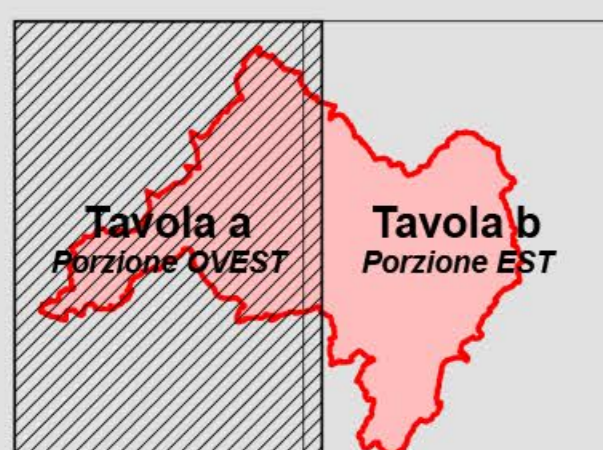
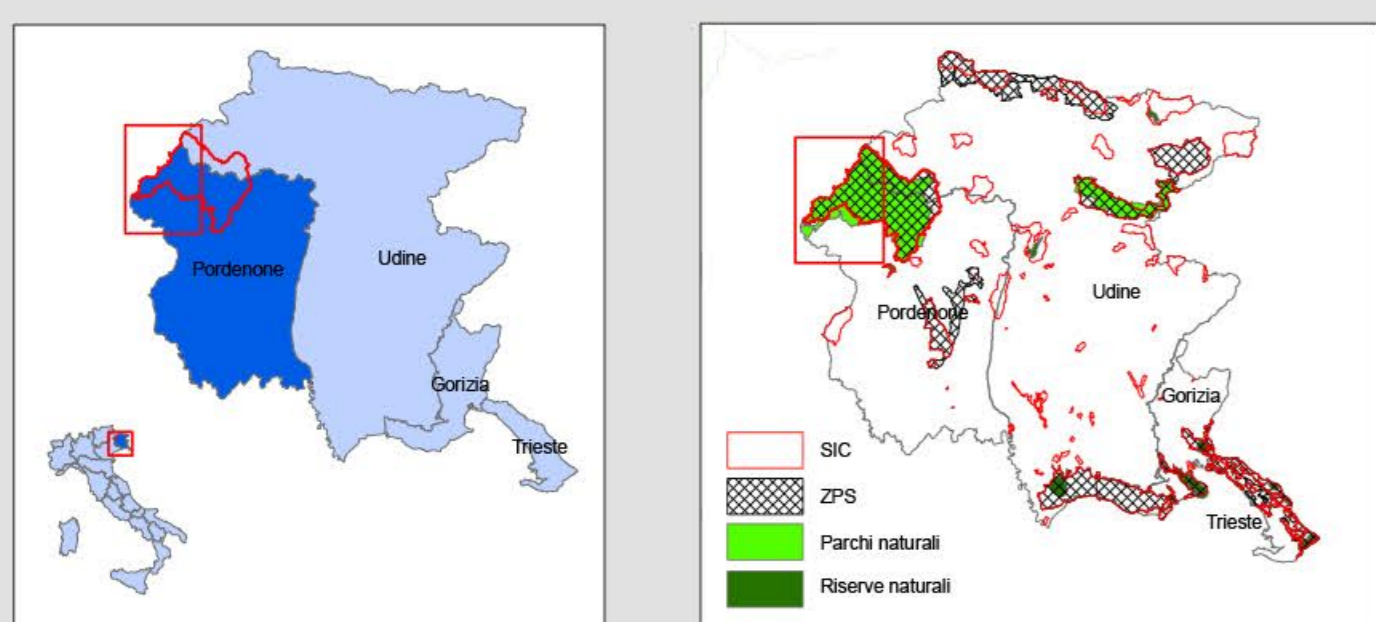
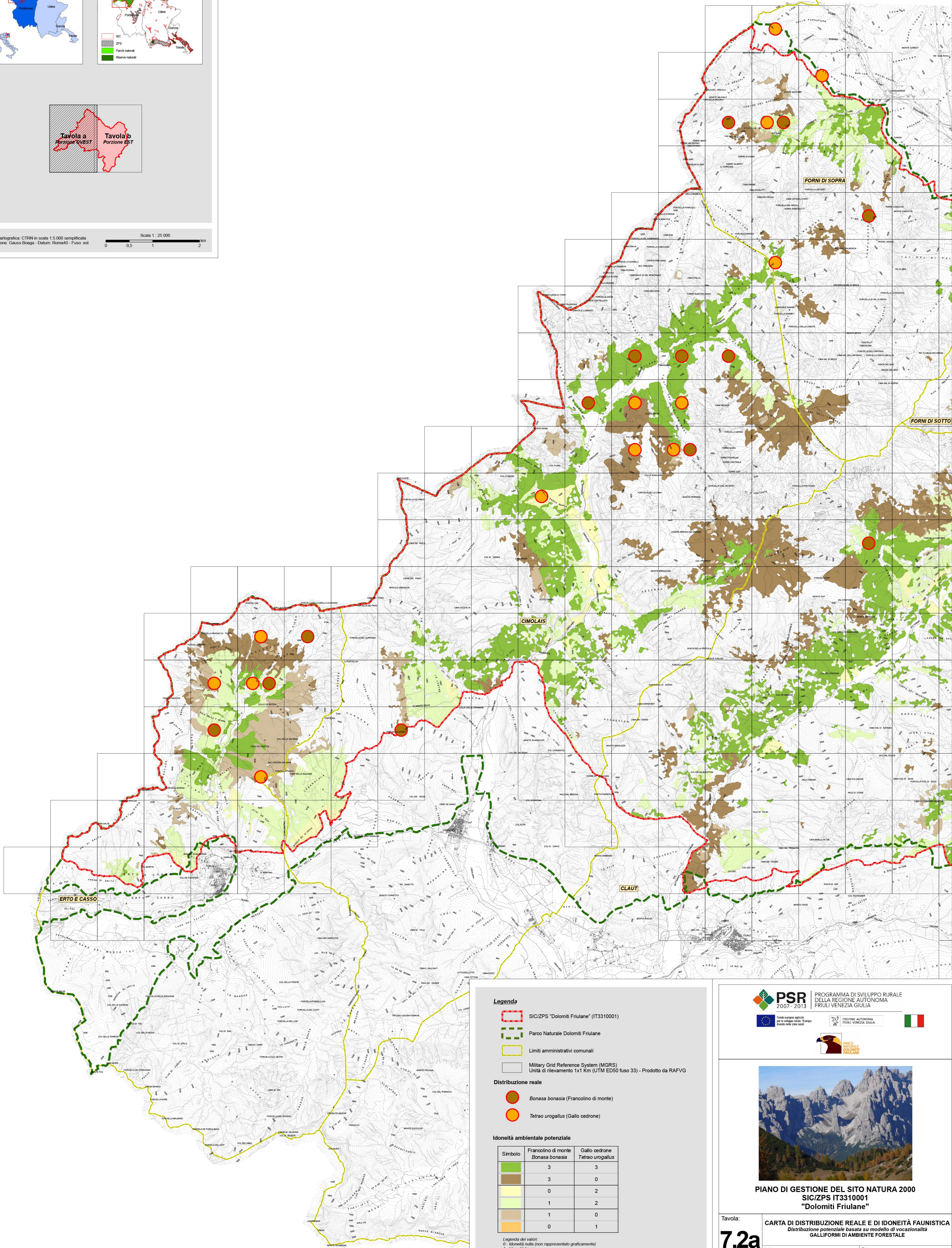


Inquadramento generale



Base cartografica: CTRN in scala 1:5.000 semplificata
Proiezione: Gauss-Boaga - Datum: Roma40 - Fusco: est



Legenda

- SIC/ZPS "Dolomiti Friulane" (IT3310001)
- Parco Naturale Dolomiti Friulane
- Limiti amministrativi comunali
- Military Grid Reference System (MGRS)
Unità di rilevamento 1x1 Km (UTM ED50 fuso 33) - Prodotto da RAFVG

Distribuzione reale

- Bonasa bonasia (Francolino di monte)
- Tetrao urogallus (Gallo cedrone)

Idoneità ambientale potenziale

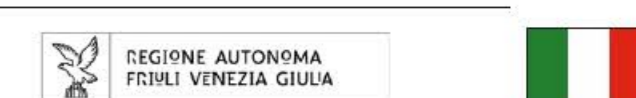
Simbolo	Francolino di monte <i>Bonasa bonasia</i>	Gallo cedrone <i>Tetrao urogallus</i>
	3	3
	3	0
	0	2
	1	2
	1	0
	0	1

Legenda dei valori:
0 - Idoneità nulla (non rappresentato graficamente)
1 - Idoneità bassa
2 - Idoneità media
3 - Idoneità alta

I punteggi sono stati assegnati a ciascun habitat regionale, partendo dal valore di idoneità faunistica del Manuale degli habitat del Friuli Venezia Giulia, dettagliati e/o integrati in base al parere dell'esperto, coerentemente con il contesto del sito e con la distribuzione delle specie per fasce altitudinali.



PROGRAMMA DI SVILUPPO RURALE DELLA REGIONE AUTONOMA FRIULI VENEZIA GIULIA



PIANO DI GESTIONE DEL SITO NATURA 2000 SIC/ZPS IT3310001 "Dolomiti Friulane"

Tavola: **7.2a** CARTA DI DISTRIBUZIONE REALE E DI IDONEITÀ FAUNISTICA

Distribuzione potenziale basata su modello di vocazionalità GALLIFORMI DI AMBIENTE FORESTALE

Scala: **1 : 25 000** Data: **AGOSTO 2012**

Revisione	Versione	Redatto	Verificato	Approvato	Data
1	1	Stacca			
2	1	Emissione	Dott.ssa Raffaella Sanna	Dott.ssa Fabiana Panchetti	Ing. Alessandro Barbi
3	1	Emissione			
4	1	Finale			



Responsabile del Piano: Ing. Alessandro Barbi

VISTO: IL PRESIDENTE