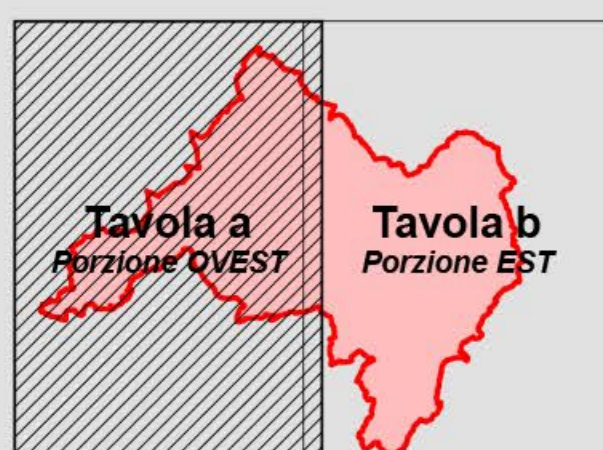
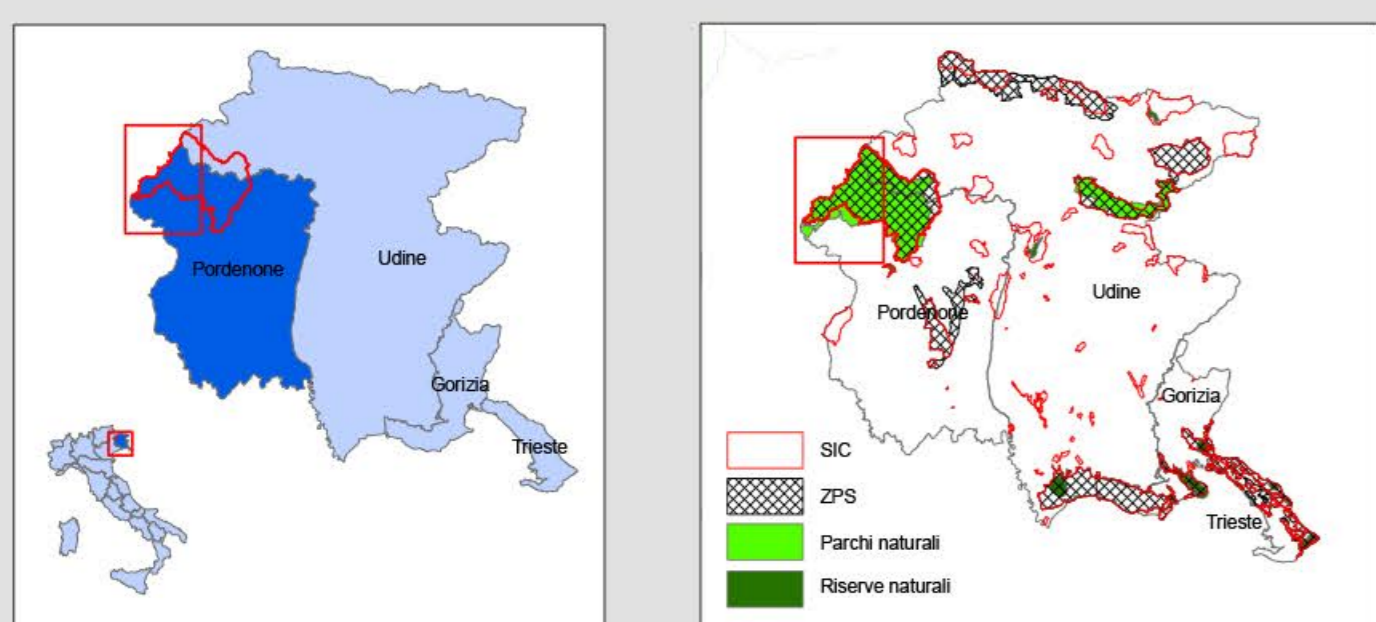
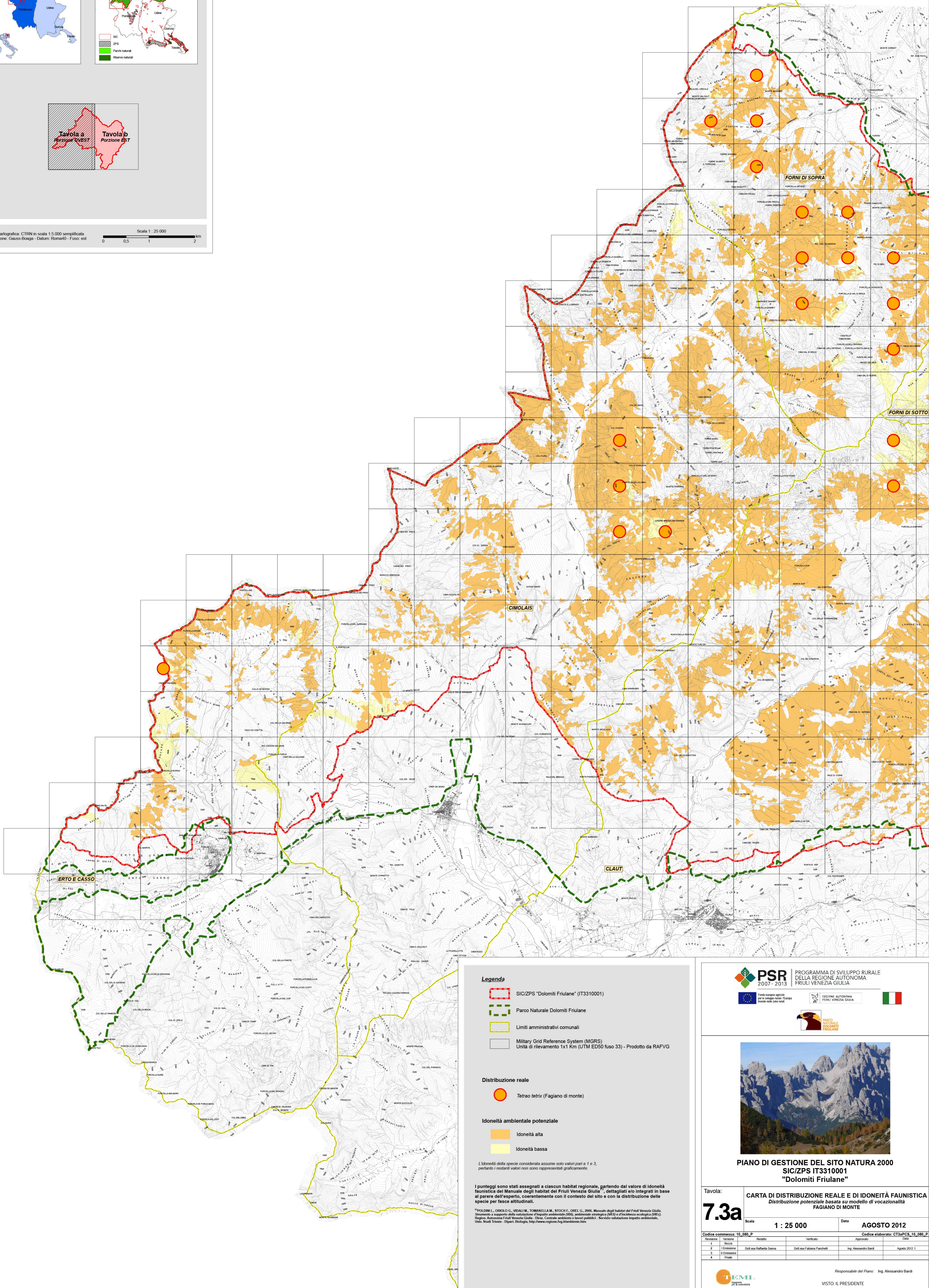


Inquadramento generale



Base cartografica: CTRN in scala 1:5.000 semplificata
 Proiezione: Gauss-Boaga - Datum: Roma40 - Fusco: est



Legenda

- SIC/ZPS "Dolomiti Friulane" (IT3310001)
- Parco Naturale Dolomiti Friulane
- Limiti amministrativi comunali
- Military Grid Reference System (MGRS)
Unità di rilevamento 1x1 Km (UTM ED50 fuso 33) - Prodotto da RAFVG

Distribuzione reale

- Tetrao tetrix* (Fagiano di monte)

Idoneità ambientale potenziale

- Idoneità alta
- Idoneità bassa

L'idoneità della specie considerata assume solo valori pari a 1 e 3, pertanto i restanti valori non sono rappresentati graficamente.

I punteggi sono stati assegnati a ciascun habitat regionale, partendo dal valore di idoneità faunistica del Manuale degli habitat del Friuli Venezia Giulia, dettagliati e/o integrati in base al parere dell'esperto, coerentemente con il contesto del sito e con la distribuzione delle specie per fasce altitudinali.

PIOLINI L., ORIOLO G., VIDALI M., TOMASELLA M., STOCH F., OREL G., 2006. Manuale degli habitat del Friuli Venezia Giulia. Strumenti a supporto della valutazione d'impatto ambientale (MIA), ambientale strategica (MISA) e d'incidenza ecologica (IEC). Regione Autonoma Friuli Venezia Giulia - Direzione Centrale ambiente e lavori pubblici - Servizio valutazione impatto ambientale, Udine, Studi Teleris - Dipartimento Biologia, <http://www.regione.fvg.it/ambiente.htm>



PROGRAMMA DI SVILUPPO RURALE DELLA REGIONE AUTONOMA FRIULI VENEZIA GIULIA



Fondo europeo agricolo per lo sviluppo rurale (FESR) - Fondo rurale della regione



REGIONE AUTONOMA FRIULI VENEZIA GIULIA



PARCO NATURALE DOLOMITI FRIULANE



PIANO DI GESTIONE DEL SITO NATURA 2000 SIC/ZPS IT3310001 "Dolomiti Friulane"

Tavola: **7.3a** CARTA DI DISTRIBUZIONE REALE E DI IDONEITÀ FAUNISTICA Distribuzione potenziale basata sul modello di vocazionalità FAGIANO DI MONTE

Scala: **1 : 25 000** Data: **AGOSTO 2012**

Codice commessa: 10_080_P		Codice elaborato: CT3aPCS_10_080_P	
Revisione	Versione	Redatto	Verificato
1	1	Stacco	Approvato
2	1	Emissione	Diff. via Raffaella Sanna
3	1	Emissione	Diff. via Fabiana Panchetti
4	1	Finale	Ing. Alessandro Bardi