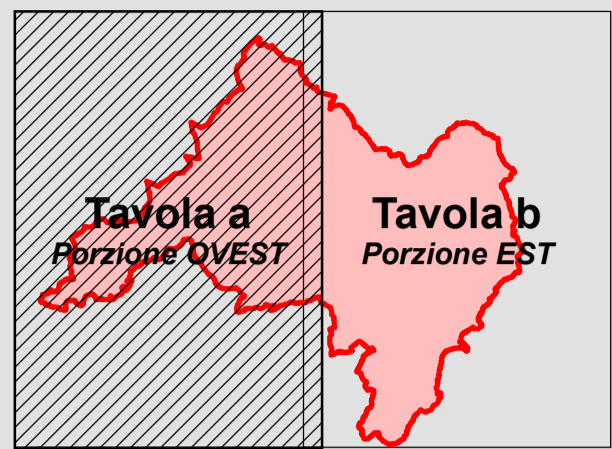
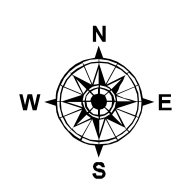
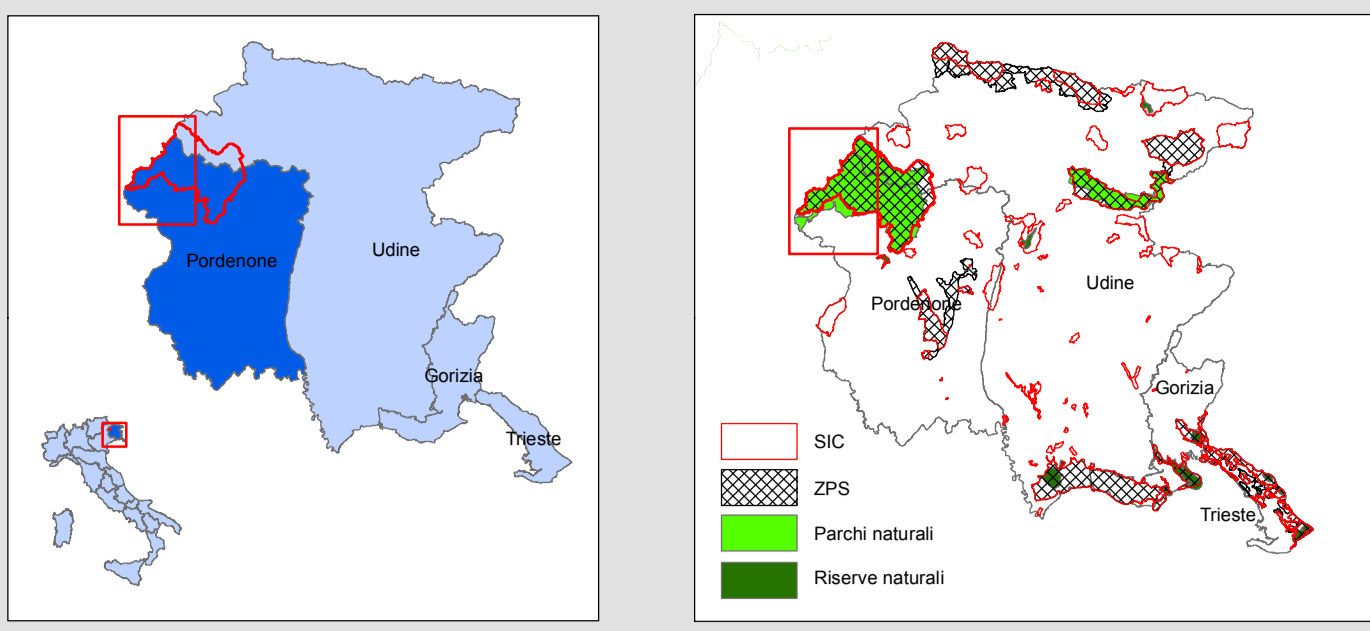
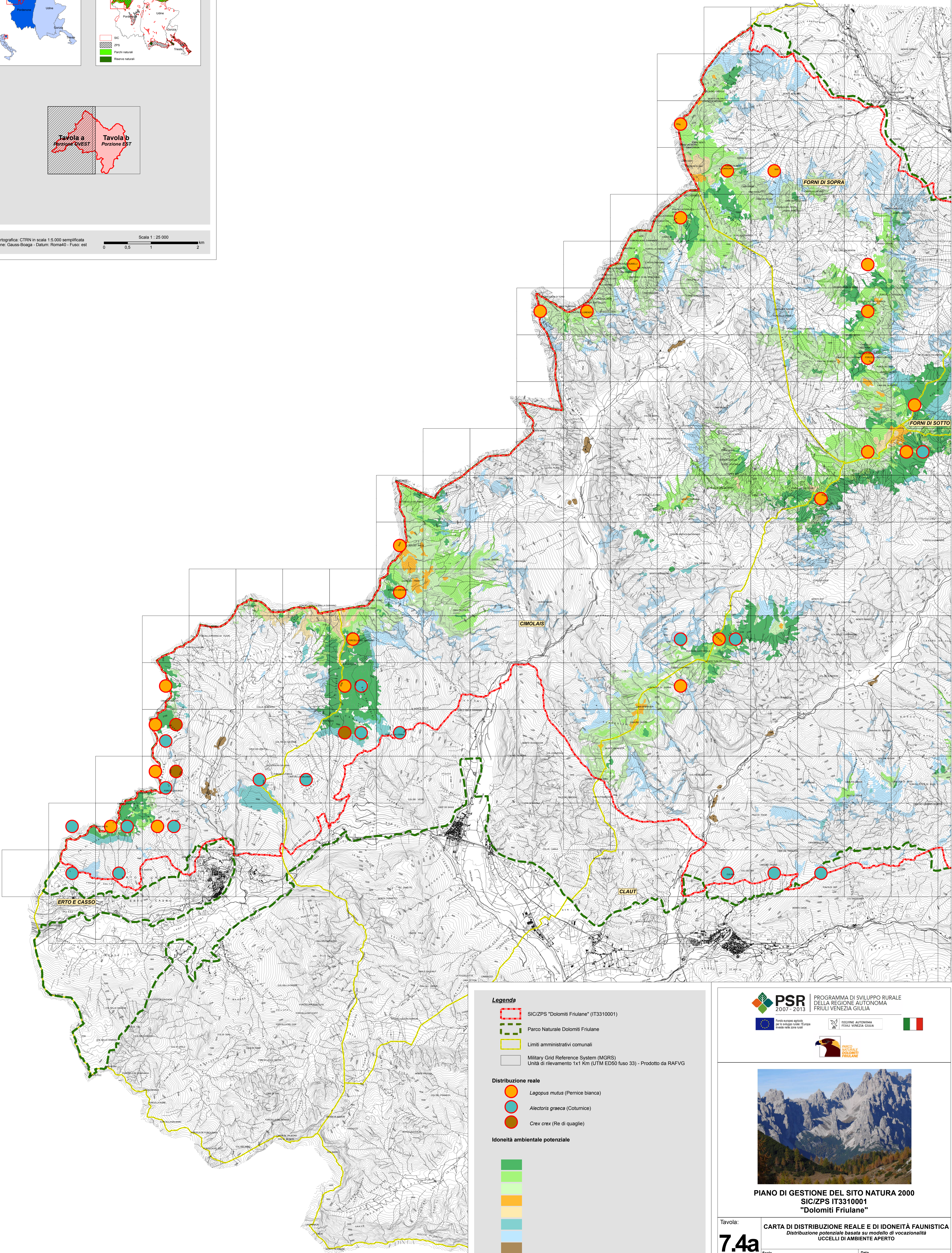


Inquadramento generale



Base cartografica: CTRN in scala 1:5.000 semplificata
Proiezione: Gauss-Boaga - Datum: Roma40 - Fusso: est

Scala 1 : 25 000
0 0,5 1 2 km



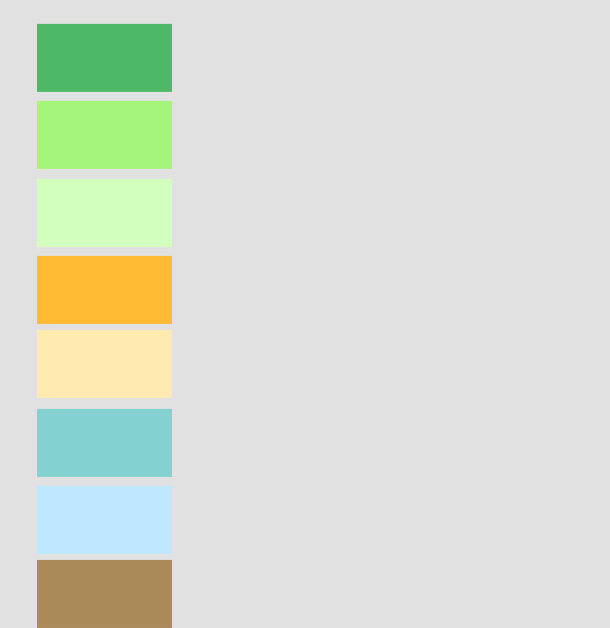
Legenda

- SIC/ZPS "Dolomiti Friulane" (IT3310001)
- Parco Naturale Dolomiti Friulane
- Limiti amministrativi comunali
- Military Grid Reference System (MGRS)
Unità di rilevamento 1x1 Km (UTM ED50 fuso 33) - Prodotto da RAFVG

Distribuzione reale

- Lagopus mutus* (Pernice bianca)
- Alectoris graeca* (Coturnice)
- Crex crex* (Re di quaglie)

Idoneità ambientale potenziale



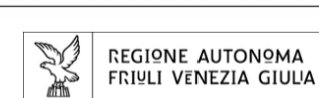
Legenda dei valori:
0 - idoneità nulla (non rappresentato graficamente)
1 - idoneità bassa
2 - idoneità media
3 - idoneità alta

I punteggi sono stati assegnati a ciascun habitat regionale, partendo dal valore di idoneità faunistica del Manuale degli habitat del Friuli Venezia Giulia¹, dettagliati e/o integrati in base al parere dell'esperto, coerentemente con il contesto del sito e con la distribuzione delle specie per fasce altitudinali.

¹POLDINI L., ORIOLO G., VIDALI M., TOMASELLA M., STOCH F., ORELLI G., 2006. Manuale degli habitat del Friuli Venezia Giulia. Strumento a supporto della valutazione d'impatto ambientale (VIA), ambientale strategica (IAS) e di fruizione ecologica (VFC). Regione Autonoma Friuli Venezia Giulia - Dir. Cent. Ambiente e Lavori Pubblici - Servizio valutazione impatto ambientale, Univ. Studi Trieste - Dept. Biologia. <http://www.regione.fvg.it/ambiente.htm>



PROGRAMMA DI SVILUPPO RURALE DELLA REGIONE AUTONOMA FRIULI VENEZIA GIULIA



PIANO DI GESTIONE DEL SITO NATURA 2000 SIC/ZPS IT3310001 "Dolomiti Friulane"

Tavola: **7.4a** CARTA DI DISTRIBUZIONE REALE E DI IDONEITÀ FAUNISTICA

Distribuzione potenziale basata sul modello di vocazionalità UCCELLI DI AMBIENTE APERTO

Scala: 1 : 25 000 Data: AGOSTO 2012

Revisione	Versione	Redatto	Verificato	Approvato	Data
1	Bozza				
2	1. Emersione	Dott.ssa Raffaella Barco	Dott.ssa Fabiana Panfili	Ing. Alessandro Bardi	Agosto 2012
3	2. Emersione				
4	Finale				



Responsabile del Piano: Ing. Alessandro Bardi

VISTO: IL PRESIDENTE