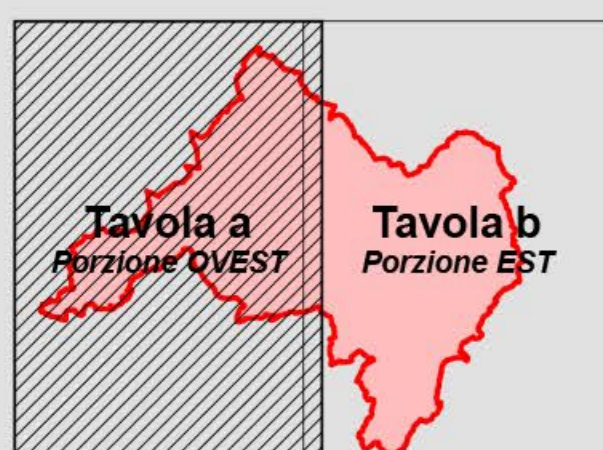
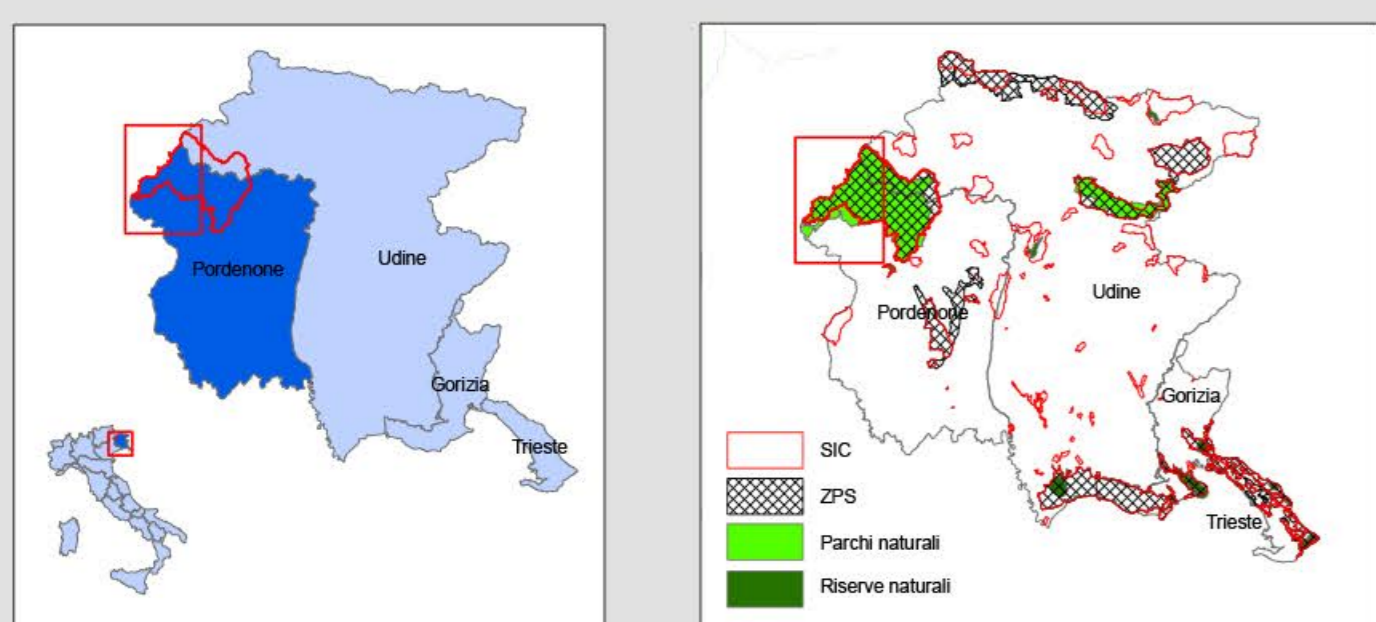
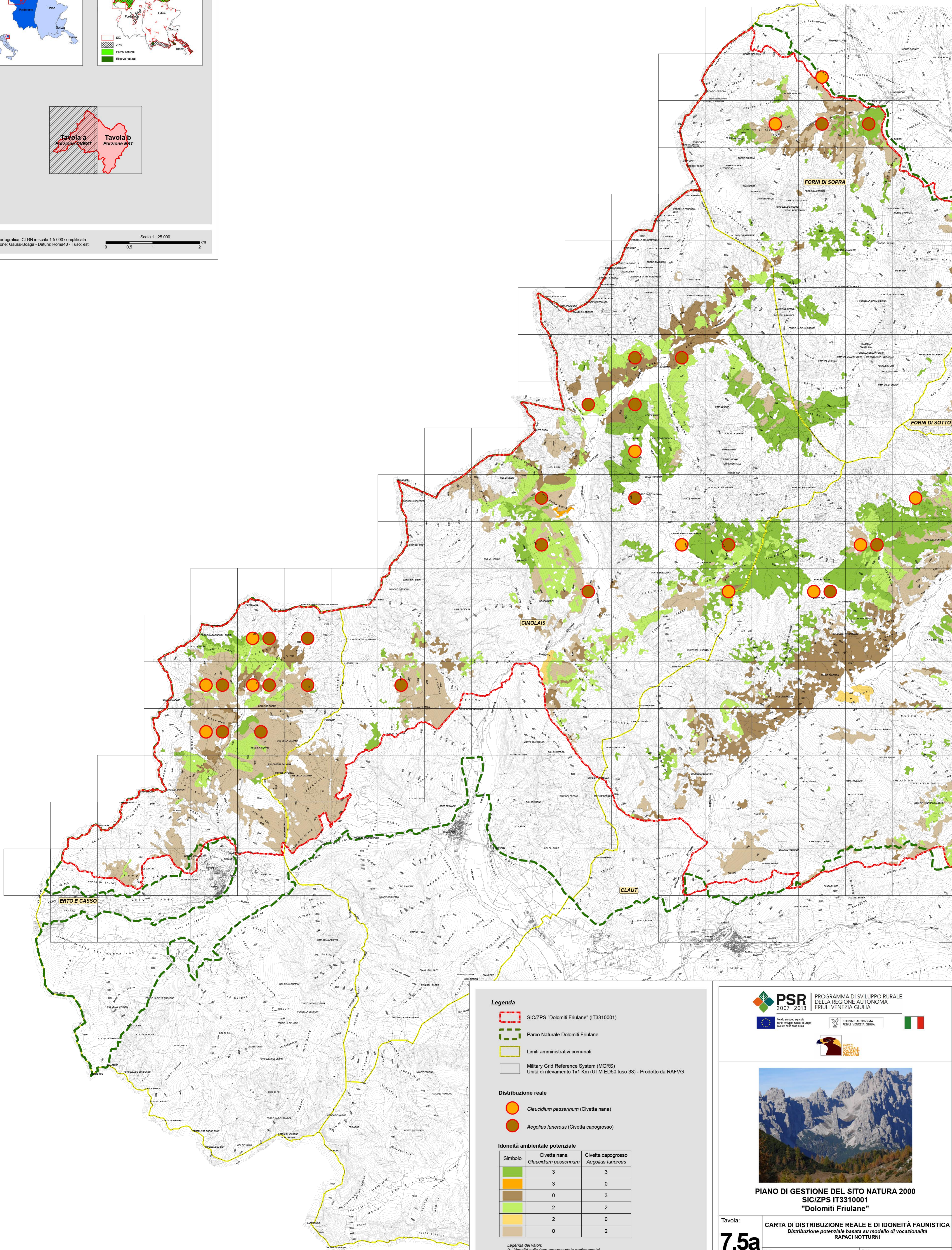


Inquadramento generale



Base cartografica: CTRN in scala 1:5.000 semplificata  
Proiezione: Gauss-Boaga - Datum: Roma40 - Fuso: est

Scala 1 : 25.000  
0 0,5 1 2 km



Legenda

- SIC/ZPS "Dolomiti Friulane" (IT310001)
- Parco Naturale Dolomiti Friulane
- Limiti amministrativi comunali
- Military Grid Reference System (MGRS)  
Unità di rilevamento 1x1 Km (UTM ED50 fuso 33) - Prodotto da RAFVG

Distribuzione reale

- Glaucidium passerinum* (Civetta nana)
- Aegolius funereus* (Civetta capogrosso)

Idoneità ambientale potenziale

Simbolo	Civetta nana <i>Glaucidium passerinum</i>	Civetta capogrosso <i>Aegolius funereus</i>
	3	3
	3	0
	0	3
	2	2
	2	0
	0	2

Legenda dei valori:  
0 - idoneità nulla (non rappresentato graficamente)  
1 - idoneità bassa  
2 - idoneità media  
3 - idoneità alta

I punteggi sono stati assegnati a ciascun habitat regionale, partendo dal valore di idoneità faunistica del Manuale degli habitat del Friuli Venezia Giulia, e dettagliati e/o integrati in base al parere dell'esperto, coerentemente con il contesto del sito e con la distribuzione delle specie per fasce altitudinali.

\*POLDINI L., ORIOLO G., VIDALI M., TOMASELLA M., STOCH F., OREL G., 2006. Manuale degli habitat del Friuli Venezia Giulia. Strumento a supporto della valutazione d'impatto ambientale (MIA) ambientale strategica (IAS) e d'incidenza ecologica (IEC). Regione Autonoma Friuli Venezia Giulia - Dir. Cent. Ambiente e Lavori Pubblici - Servizio valutazione impatto ambientale, Univ. Studi Trieste - Dipart. Biologia, <http://www.regione.fvg.it/ambiente.htm>



PROGRAMMA DI SVILUPPO RURALE DELLA REGIONE AUTONOMA FRIULI VENEZIA GIULIA



Fondo europeo agricolo per lo sviluppo rurale (FESR) - Fondo per lo sviluppo rurale (FISR)



REGIONE AUTONOMA FRIULI VENEZIA GIULIA



PARCO NATURALE DOLOMITI FRIULANE



PIANO DI GESTIONE DEL SITO NATURA 2000 SIC/ZPS IT310001 "Dolomiti Friulane"

Tavola: CARTA DI DISTRIBUZIONE REALE E DI IDONEITÀ FAUNISTICA Distribuzione potenziale basata su modello di vocazionalità RAPACI NOTTURNI

7.5a

Scala 1 : 25.000

Data AGOSTO 2012

Codice commessa: 10\_080\_P Codice elaborato: CT3aPCS\_10\_080\_P

Revisione	Versione	Redatto	Verificato	Approvato	Data
1	1	Stacca			
2	1	Emissione	Dir.ssa Raffaella Sanna	Ing. Alessandro Bardi	Agosto 2012
3	1	Emissione			
4	1	Finale			



Responsabile del Piano: Ing. Alessandro Bardi

VISTO: IL PRESIDENTE