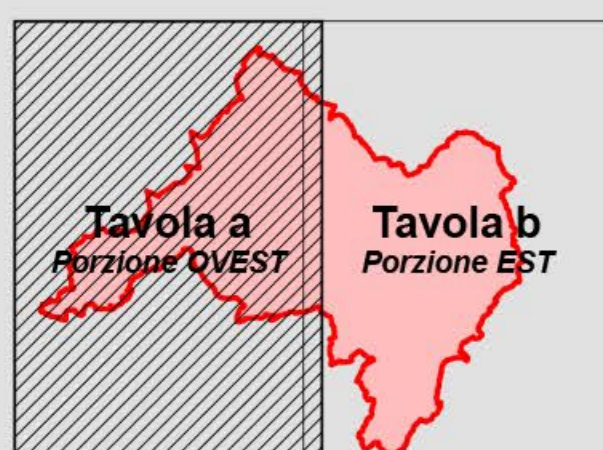
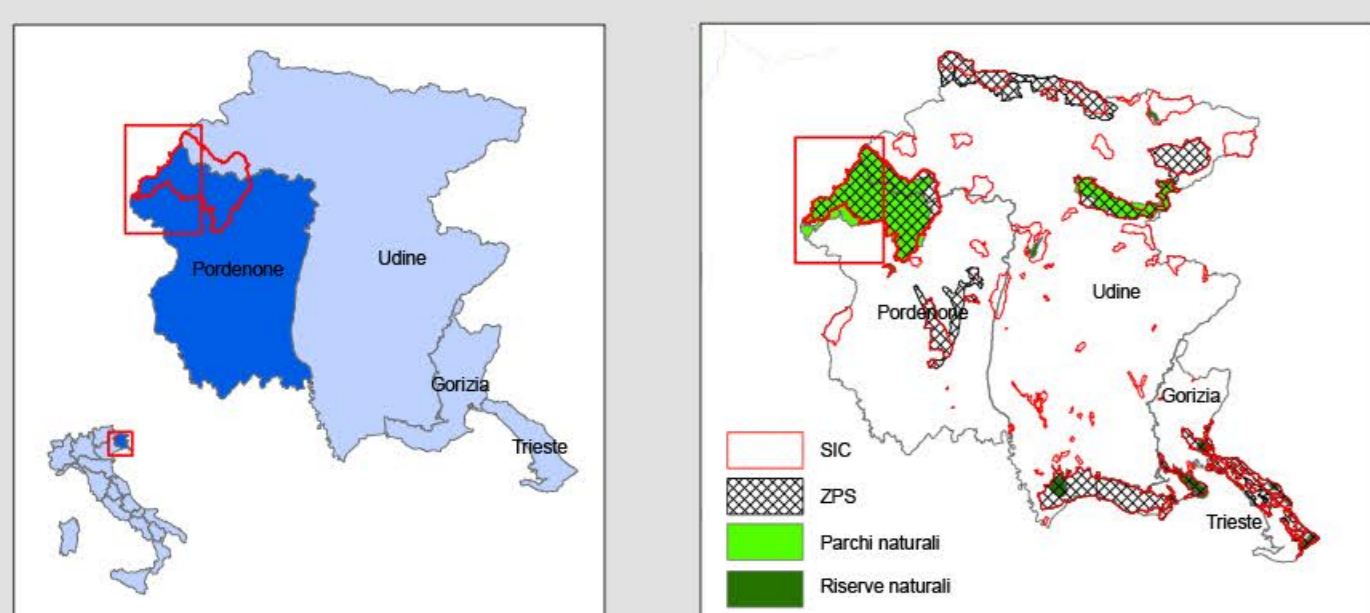
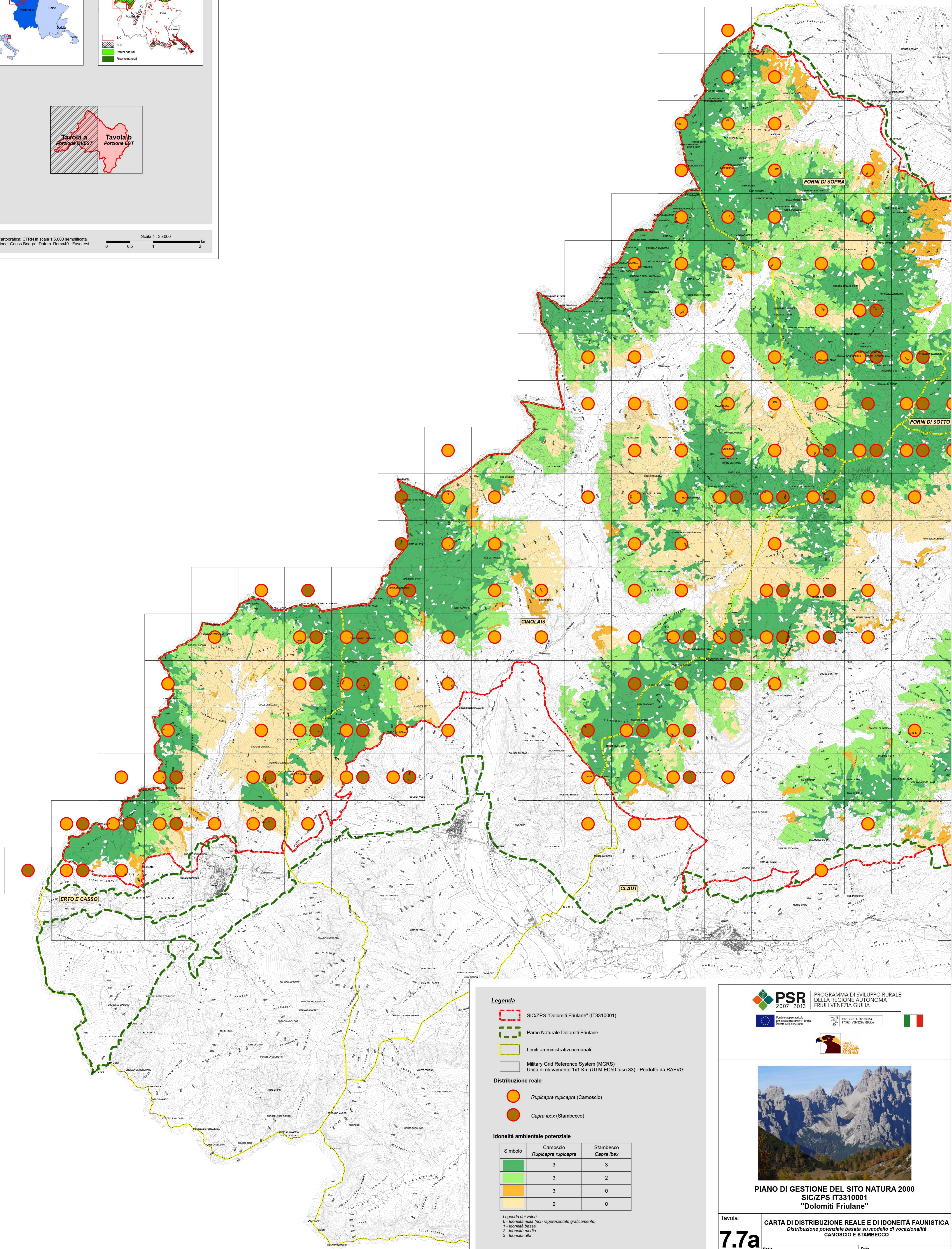


Inquadramento generale



Base cartografica: CTRN in scala 1:5.000 semplificata
Proiezione: Gauss-Boaga - Datum: Roma40 - Fusco: est



Legenda

- SIC/ZPS "Dolomiti Friulane" (IT310001)
- Parco Naturale Dolomiti Friulane
- Limiti amministrativi comunali
- Military Grid Reference System (MGRS)
- Unità di riavvicinamento 1x1 Km (UTM ED50 fuso 33) - Prodotto da RAFVG

Distribuzione reale

- Rupicapra rupicapra* (Camoscio)
- Capra ibex* (Stambecco)

Idoneità ambientale potenziale

Simbolo	Camoscio <i>Rupicapra rupicapra</i>	Stambecco <i>Capra ibex</i>
	3	3
	3	2
	3	0
	2	0

Legenda dei valori:
0 - Idoneità nulla (non rappresentato graficamente)
1 - Idoneità bassa
2 - Idoneità media
3 - Idoneità alta

I punteggi sono stati assegnati a ciascun habitat regionale, partendo dal valore di idoneità faunistica del Manuale degli habitat del Friuli Venezia Giulia, dettagliati e/o integrati in base al parere dell'esperto, coerentemente con il contesto del sito e con la distribuzione delle specie per fasce altitudinali.

*POLDINI L., ORIOLO G., VIDALI M., TOMANELLA M., STOCHI F., OREI G., 2006. Manuale degli habitat del Friuli Venezia Giulia. Strumenti a supporto della valutazione d'impatto ambientale (IAI), ambientale strategica (IAS) e l'incidenza ecologica (IEIC). Regione Autonoma Friuli Venezia Giulia - Direzione Centrale ambiente e lavori pubblici - Servizio valutazione impatto ambientale, Unità Studi Territorio - Dipartimento Biologia, <http://www.regione.fvg.it/ambiente/iaai>



PROGRAMMA DI SVILUPPO RURALE DELLA REGIONE AUTONOMA FRIULI VENEZIA GIULIA



Fondo europeo agricolo per lo sviluppo rurale - l'impulso rurale verso il futuro



REGIONE AUTONOMA FRIULI VENEZIA GIULIA



PARCO NATURALE DOLOMITI FRIULANE



PIANO DI GESTIONE DEL SITO NATURA 2000 SIC/ZPS IT310001 "Dolomiti Friulane"

Tavola: CARTA DI DISTRIBUZIONE REALE E DI IDONEITÀ FAUNISTICA

7.7a Distribuzione potenziale basata sul modello di vocazionalità CAMOSCIO E STAMBECCO

Scala: 1 : 25 000 Data: AGOSTO 2012

Codice commessa: 19_080_P Codice elaborato: CTT7aPCS_19_080_P

Revisione	Versione	Redatto	Verificato	Approvato	Data
1	Bozza				
2	1a Emersione	Dott.ssa Raffaella Sanna	Dott.ssa Fabiana Panchetti	Ing. Alessandro Bardi	Agosto 2012
3	2a Emersione				
4	Finale				

Responsabile del Piano: Ing. Alessandro Bardi

VISTO: IL PRESIDENTE