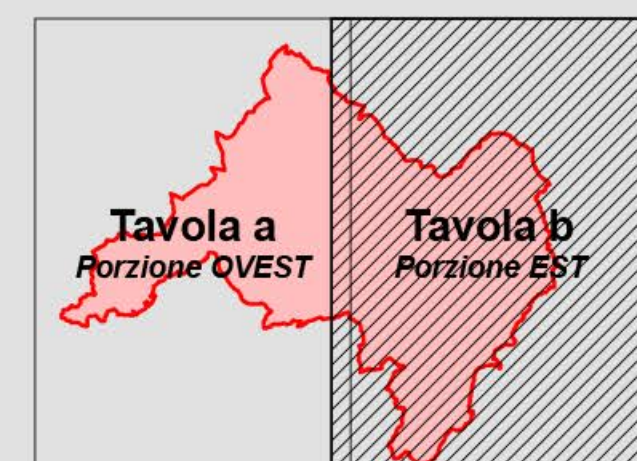
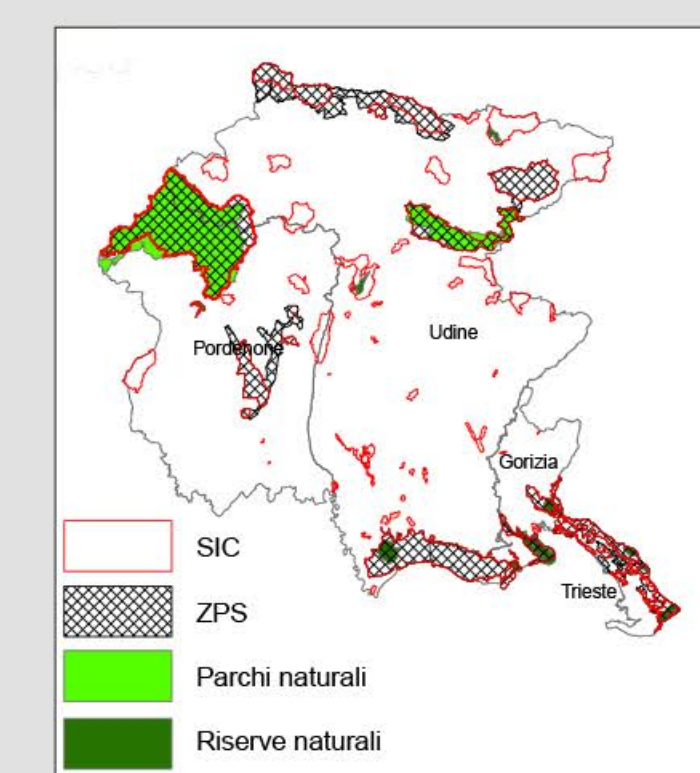
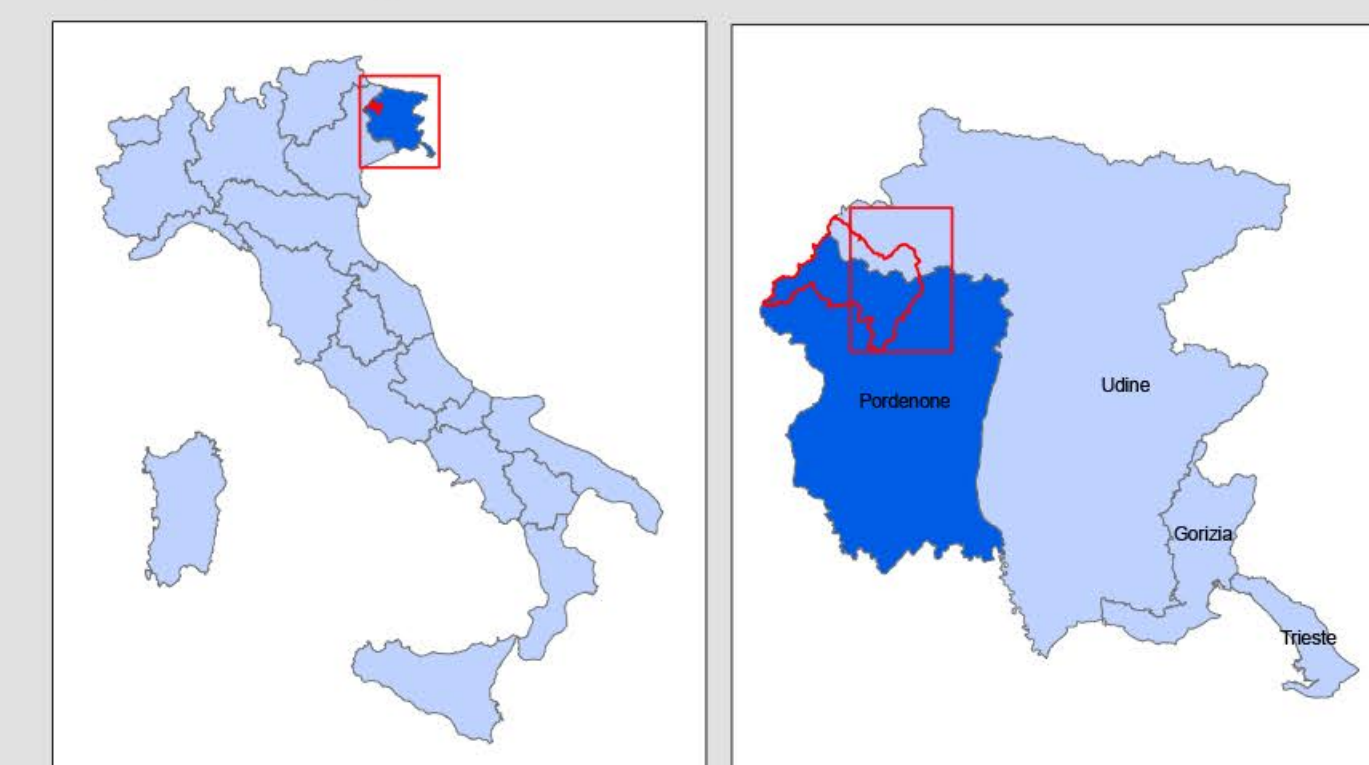


**Inquadramento generale**



**Legenda**

- SIC/ZPS "Dolomiti Friulane" (IT3310001)
- Parco Naturale Dolomiti Friulane
- Limiti amministrativi comunali

**Regolamentazioni specifiche**

LANDE E ARBUSTI TEMPERATI	
	4000 Lande alpine e boreali
	4070* Bosaglia di <i>Pinus mugo</i> e <i>Rhododendron hirsutum</i> ( <i>Mugo-Rhododendretum hirsuti</i> )
<b>Regolamentazioni specifiche</b>	
Divieto di realizzazione di imboschimenti e nuovi impianti selvicolturali.	

Base cartografica: CTN in scala 1:5.000 semplificato  
 Proiezione: Gauss-Strauss - Datum: Roma40 - Fusco: est  
 Scala 1:25.000  
 0 0,5 1 2 km



**PIANO DI GESTIONE DEL SITO NATURA 2000  
 SIC/ZPS IT 3310001  
 "DOLOMITI FRIULANE"**

**Tavola: 15b**  
**CARTA DELLE MISURE DI CONSERVAZIONE**  
*Misure specifiche per lande ed arbusti temperati*  
 Scala 1:25.000 Data AGOSTO 2012

Revisione	Variazione	Redatto	Verificato	Approvato	Data
1					
2					
3					
4					

Codice commessa: 10\_680\_P  
 Codice elaborato: C15bP06\_10\_680\_P  
 Responsabile del Piano: Ing. Alessandro Bardì

Via L. Spallanzani, 26 - 00161 Roma  
 06.44202200 - Fax 06.44261703  
 e-mail: ma@temilombardia.it  
 VISTO: IL PRESIDENTE