



Servizio inerente la "realizzazione di un manuale per la stesura dei piani di gestione delle aree Natura 2000 copartecipato con le popolazioni locali e realizzazione del piano di gestione del sito di interesse comunitario IT3320009 ZUC DAL BOR" cofinanziato a valere sull'obiettivo cooperazione territoriale europea programma operativo per il sostegno alla collaborazione transfrontaliera Interreg IV Italia-Austria 2007-2013 in attuazione del progetto dall'acronimo FANALP "tutela, valorizzazione e fruizione delle aree naturali dell'arco alpino orientale"

PIANO DI GESTIONE DELL'AREA  
DELLA RETE NATURA 2000

IT3320009

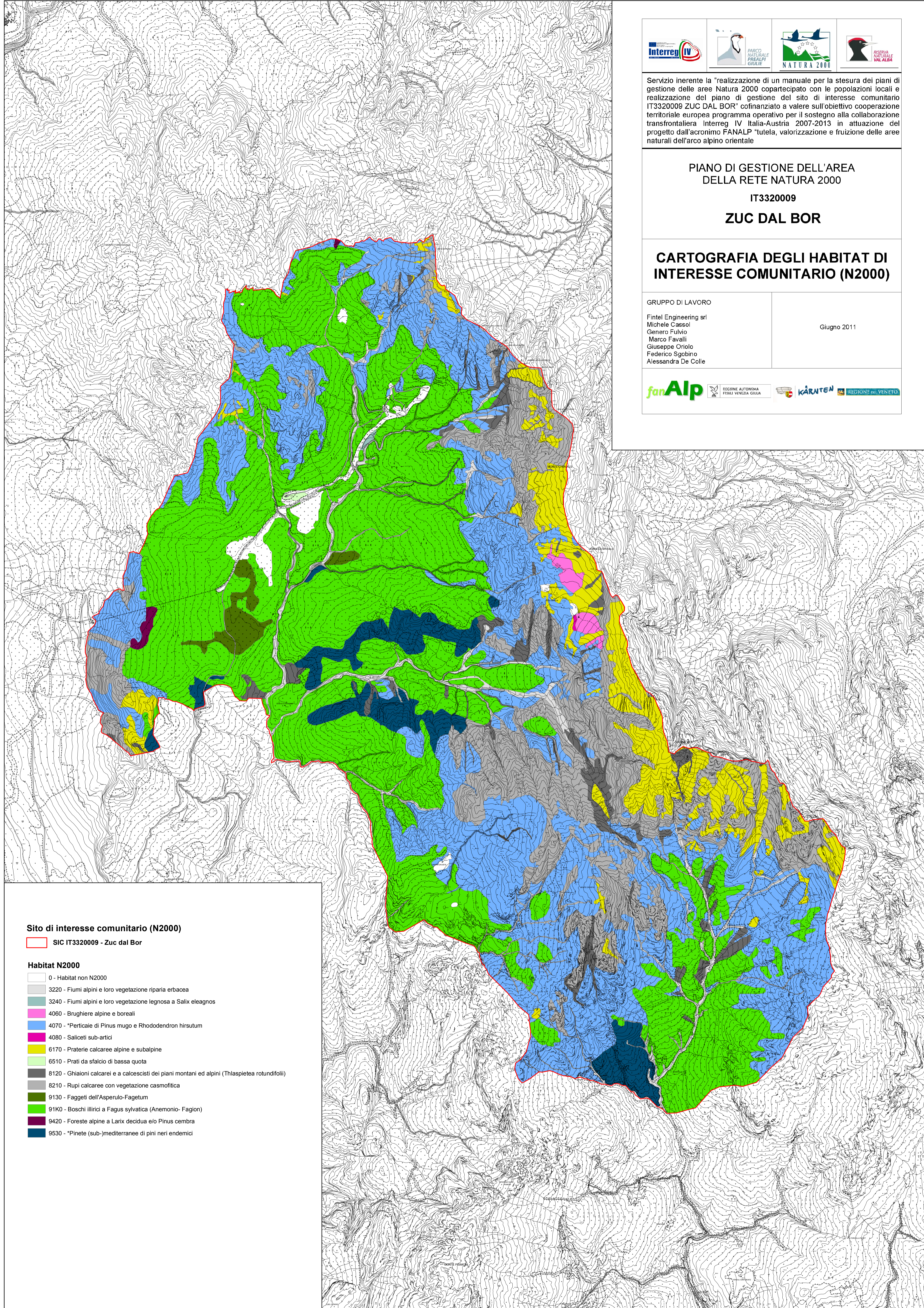
ZUC DAL BOR

CARTOGRAFIA DEGLI HABITAT DI  
INTERESSE COMUNITARIO (N2000)

GRUPPO DI LAVORO

Fintel Engineering srl  
Michele Cassol  
Genero Fulvio  
Marco Favalli  
Giuseppe Oriolo  
Federico Sgobino  
Alessandra De Colle

Giugno 2011



Sito di interesse comunitario (N2000)

☐ SIC IT3320009 - Zuc dal Bor

Habitat N2000

- ☐ 0 - Habitat non N2000
- ☐ 3220 - Fiumi alpini e loro vegetazione riparia erbacea
- ☐ 3240 - Fiumi alpini e loro vegetazione legnosa a *Salix eleagnos*
- ☐ 4060 - Brughiere alpine e boreali
- ☐ 4070 - \*Perticaie di *Pinus mugo* e *Rhododendron hirsutum*
- ☐ 4080 - Saiceti sub-artici
- ☐ 6170 - Praterie calcaree alpine e subalpine
- ☐ 6510 - Prati da sfalcio di bassa quota
- ☐ 8120 - Ghiaioni calcarei e a calcescisti dei piani montani ed alpini (*Thlaspietea rotundifolii*)
- ☐ 8210 - Rupi calcaree con vegetazione casmofitica
- ☐ 9130 - Faggeti dell'*Asperulo-Fagetum*
- ☐ 91K0 - Boschi illirici a *Fagus sylvatica* (Anemionio- Fagion)
- ☐ 9420 - Foreste alpine a *Larix decidua* e/o *Pinus cembra*
- ☐ 9530 - \*Pinete (sub-)mediterranee di pini neri endemici