



Servizio inerente la "realizzazione di un manuale per la stesura dei piani di gestione delle aree Natura 2000 copartecipato con le popolazioni locali e realizzazione del piano di gestione del sito di interesse comunitario IT3320009 ZUC DAL BOR" cofinanziato a valere sull'obiettivo cooperazione territoriale europea programma operativo per il sostegno alla collaborazione transfrontaliera Interreg IV Italia-Austria 2007-2013 in attuazione del progetto dall'acronimo FANALP "tutela, valorizzazione e fruizione delle aree naturali dell'arco alpino orientale"

PIANO DI GESTIONE DELL'AREA
DELLA RETE NATURA 2000

IT3320009

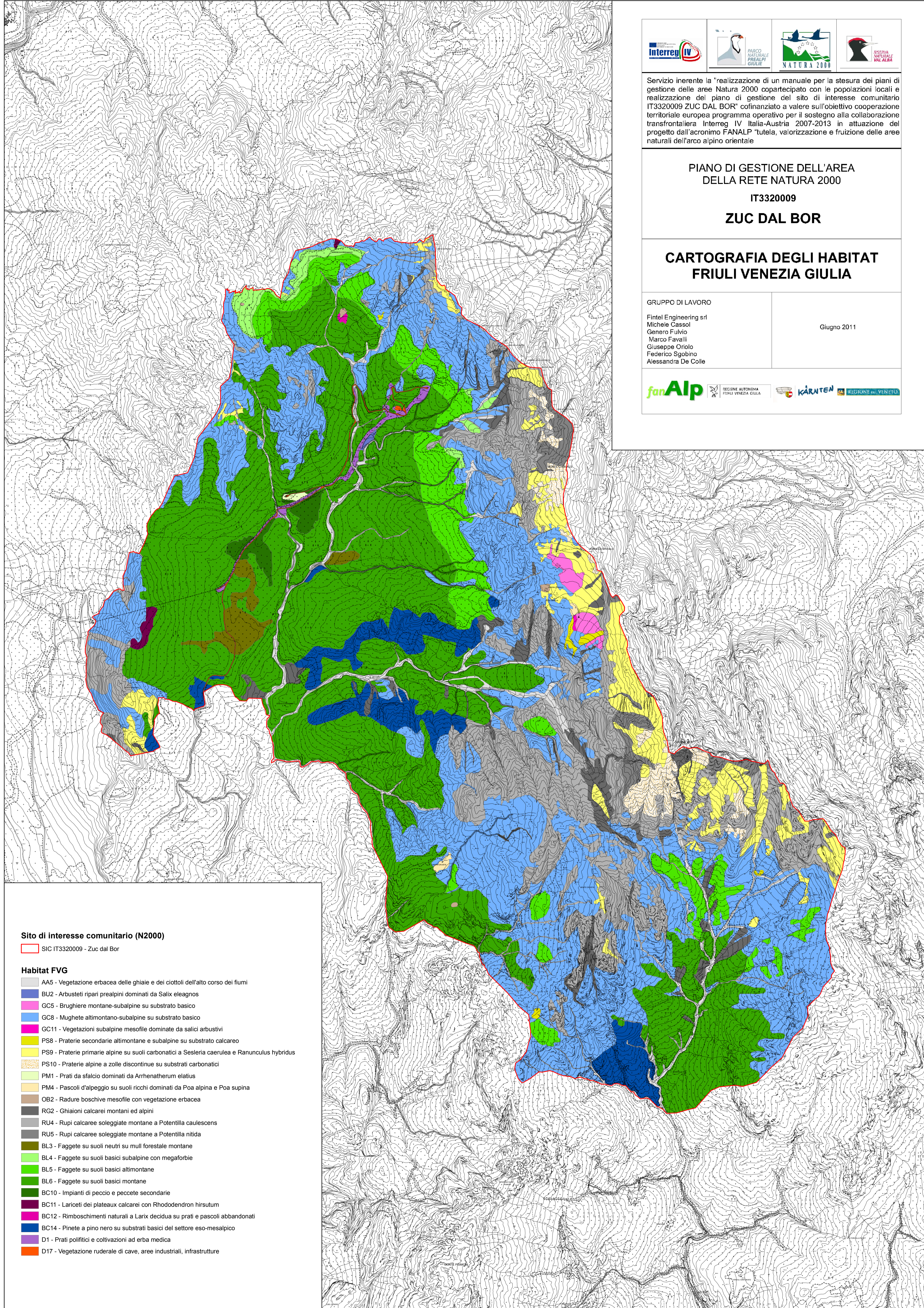
ZUC DAL BOR

CARTOGRAFIA DEGLI HABITAT
FRIULI VENEZIA GIULIA

GRUPPO DI LAVORO

Fintel Engineering srl
Michele Cassol
Genero Fulvio
Marco Favalli
Giuseppe Oriolo
Federico Sgobino
Alessandra De Colle

Giugno 2011



Sito di interesse comunitario (N2000)

☐ SIC IT3320009 - Zuc dal Bor

Habitat FVG

- AA5 - Vegetazione erbacea delle ghiaie e dei ciottoli dell'alto corso dei fiumi
- BU2 - Arbusteti ripari prealpini dominati da Salix eleagnos
- GC5 - Brughiere montane-subalpine su substrato basico
- GC8 - Mughete altimontano-subalpine su substrato basico
- GC11 - Vegetazioni subalpine mesofile dominate da salici arbustivi
- PS8 - Praterie secondarie altimontane e subalpine su substrato calcareo
- PS9 - Praterie primarie alpine su suoli carbonatici a Sesleria caerulea e Ranunculus hybridus
- PS10 - Praterie alpine a zolle discontinue su substrati carbonatici
- PM1 - Prati da sfalcio dominati da Arrhenatherum elatius
- PM4 - Pascoli d'alpeggio su suoli ricchi dominati da Poa alpina e Poa supina
- OB2 - Radure boschive mesofile con vegetazione erbacea
- RG2 - Ghiaioni calcarei montani ed alpini
- RU4 - Rupi calcaree soleggiate montane a Potentilla caulescens
- RU5 - Rupi calcaree soleggiate montane a Potentilla nitida
- BL3 - Faggete su suoli neutri su mull forestale montane
- BL4 - Faggete su suoli basici subalpine con megaforie
- BL5 - Faggete su suoli basici altimontane
- BL6 - Faggete su suoli basici montane
- BC10 - Impianti di peccio e peccete secondarie
- BC11 - Lariceti dei plateaux calcarei con Rhododendron hirsutum
- BC12 - Rimboschimenti naturali a Larix decidua su prati e pascoli abbandonati
- BC14 - Pinete a pino nero su substrati basici del settore eso-mesalpico
- D1 - Prati polifitici e coltivazioni ad erba medica
- D17 - Vegetazione ruderale di cave, aree industriali, infrastrutture