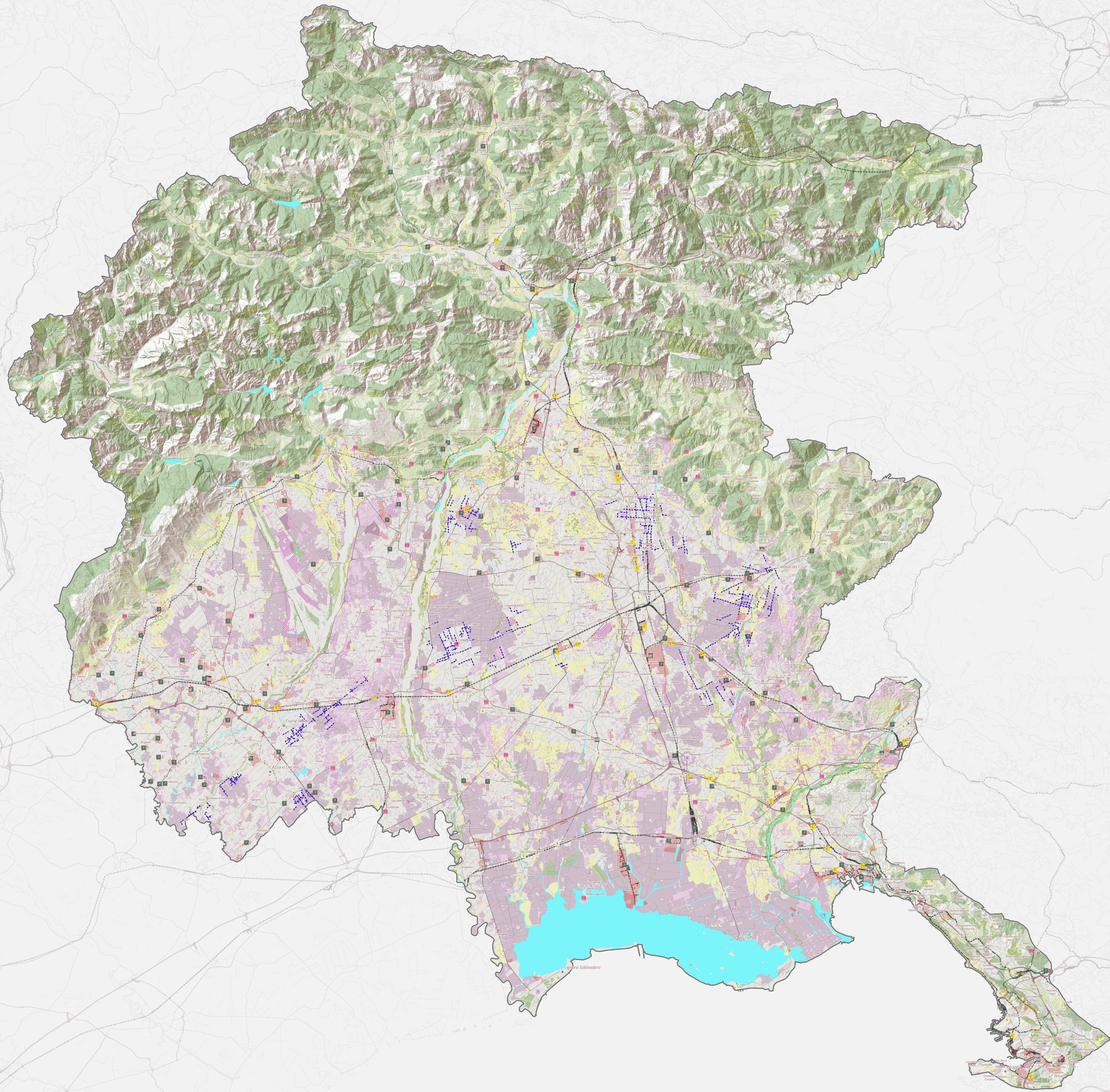


# PERMANENZE DEL SISTEMA INSEDIATIVO (MORFOTIPI INSEDIATIVI)



SCALA 1:150.000



### Permanenze del sistema insediativo

centurazioni

### Morfotipi insediativi riconosciuti

- insediamenti commerciali polarizzati
- insediamenti commerciali produttivi lineari strade mercato
- insediamenti compatti a bassa densità
- insediamenti compatti ad alta densità
- insediamenti di fondazione
- insediamenti fortificati difesi
- insediamenti produttivi logistici
- insediamenti storico originari

### Copertura dei morfotipi derivati dai dati di uso del suolo

- Acque di superficie - zone umide - lagune - barene e valli da pesca
- Suolo nudo: rocce, sabbie, ghiaie, goleni nude
- Peri urbanizzazione della maglia rurale storica
- Mosaico agro culturale particolare complesso - senza rilevanti modificazioni
- Mosaico agro culturale dei seminativi senza rilevanti modificazioni
- Superfici boscate, aree a vegetazione rada e prati tendenzialmente stabili
- Arete ad agricoltura intensiva e specializzata e colture legnose
- Bonifiche e riordini fondiari
- Espansione di superfici boscate su terreni agricoli abbandonati, pascoli e incolti produttivi
- Rimboschimenti e neocolonizzazioni di prati, prati arborati storici e terrazzamenti
- Rimboschimenti e neocolonizzazioni di seminativi e ambiti incolti o sterili
- Trasformazione di superfici antropizzate

Scala 1:150000

