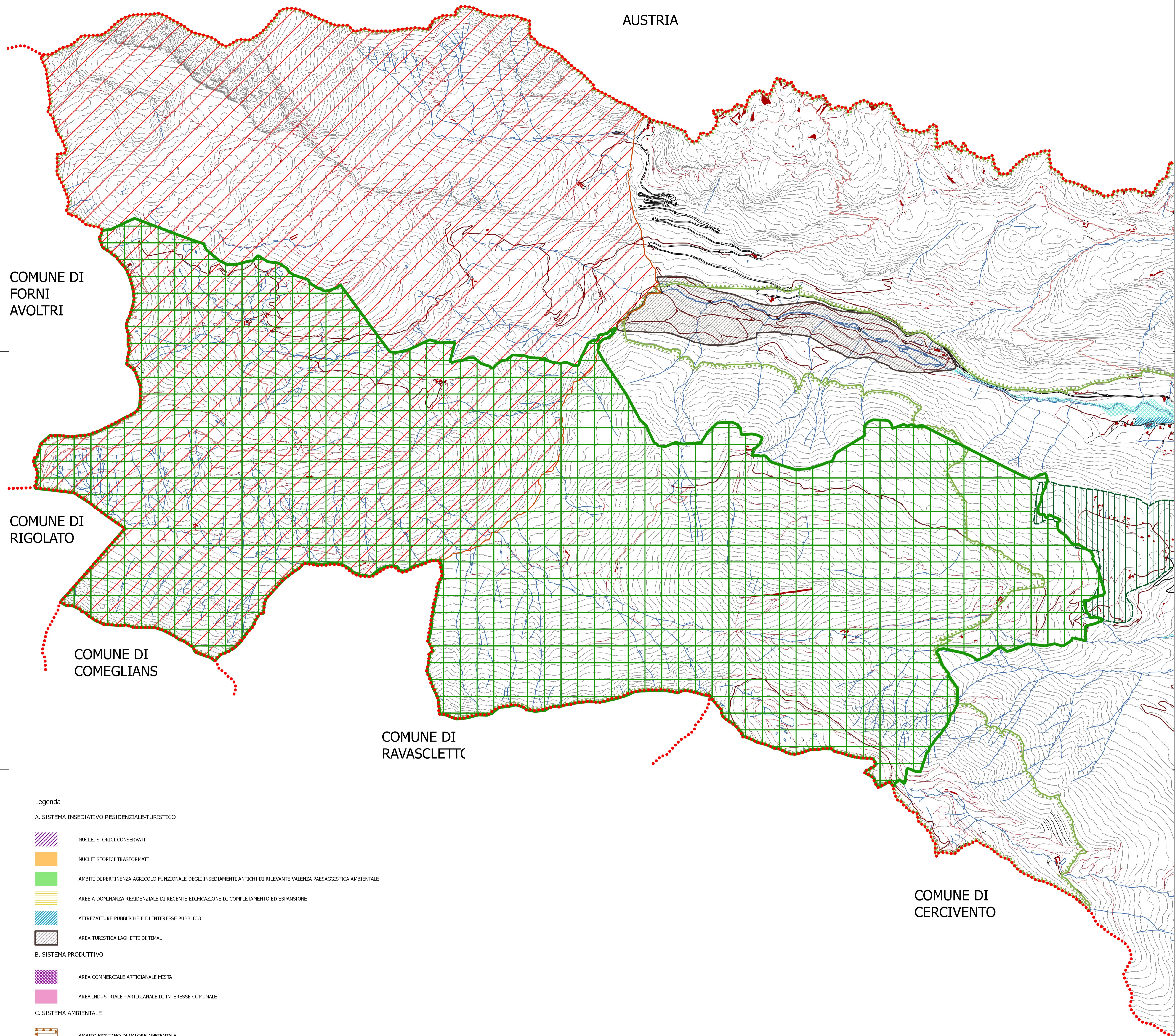


AUSTRIA



Legenda

A. SISTEMA INSEDIATIVO RESIDENZIALE-TURISTICO

- NUCLEI STORICI CONSERVATI
- NUCLEI STORICI TRASFORMATI
- AMBITI DI PERTINENZA AGRICOLO-FUNZIONALE DEGLI INSEDIAMENTI ANTICHI DI RILEVANTE VALENZA PAESAGGISTICA-AMBIENTALE
- AREE A DOMINANZA RESIDENZIALE DI RECENTE EDIFICAZIONE DI COMPLETAMENTO ED ESPANSIONE
- ATTREZZATURE PUBBLICHE E DI INTERESSE PUBBLICO
- AREA TURISTICA LAGHETTI DI TIMAU

B. SISTEMA PRODUTTIVO

- AREA COMMERCIALE-ARTIGIANALE MISTA
- AREA INDUSTRIALE - ARTIGIANALE DI INTERESSE COMUNALE

C. SISTEMA AMBIENTALE

- AMBITO MONTANO DI VALORE AMBIENTALE
- AREE DI INTERESSE PAESAGGISTICO, AMBIENTALE ED ARCHITETTONICO IN AMBITO MONTANO
- AMBITI DI INTERESSE PAESAGGISTICO E ZOOTECNICO
- AMBITO FLUVIALE
- SITI DI IMPORTANZA COMUNITARIA (S.I.C)
- Z.P.S. GRUPPO DEL MONTE COGLIANS
- PARCO COMUNALE MONTE TERZO

D. SISTEMA RELAZIONALE

- VIABILITA DI INTERESSE TERRITORIALE
- VIABILITA DI INTERESSE REGIONALE DA RISTRUTTURARE
- VIABILITA DI INTERESSE COMUNALE
- VIABILITA DI SUPPORTO URBANO

ALTRE INFORMAZIONI

- CONFINE COMUNALE

COMUNE DI CERCIVENTO

COMUNE DI PALUZZA
PROVINCIA DI UDINE

Elaborato **TAV 18** REV 01 Scala 1:10'000

Parco del Monte Terzo
Variante Urbanistica - Piano Struttura

COMUNE DI PALUZZA

Il Sindaco
Massimo Mentil

L'Assessore
Pier Mario Flora

I TECNICI INCARICATI

Dott. Nat. Giacomo De Franceschi

Arch. Marino Pavoni

Collaboratori: Dott. PND Michele Cordoli



Marzo 2019

VISTO: IL PRESIDENTE