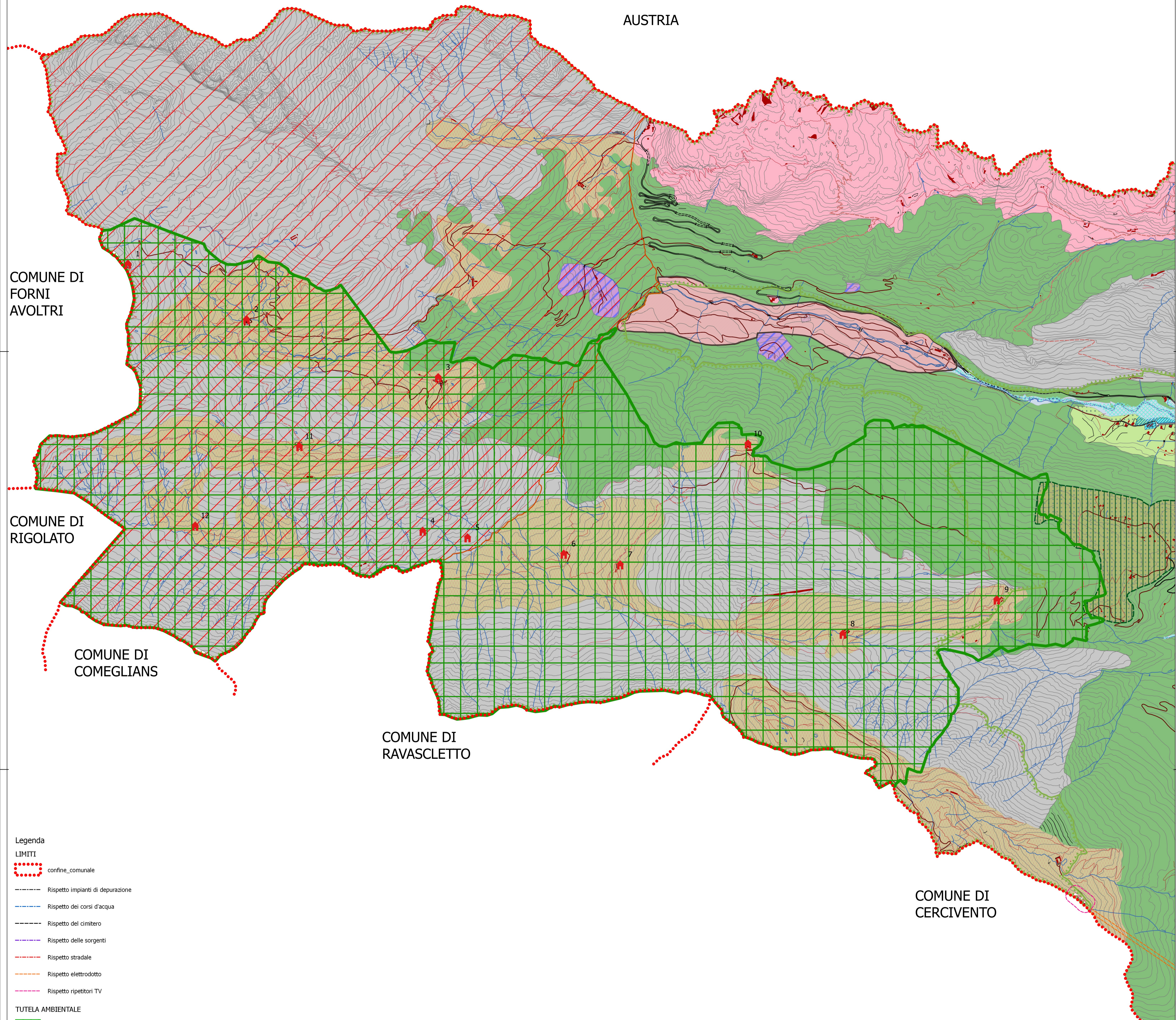


AUSTRIA



COMUNE DI FORNI AVOLTRI

COMUNE DI RIGOLATO

COMUNE DI COMEGLIANS

COMUNE DI RAVASCLETTO

COMUNE DI CERCIVENTO

Legenda

LIMITI

- confine\_comunale
- Rispetto impianti di depurazione
- Rispetto dei corsi d'acqua
- Rispetto del cimitero
- Rispetto delle sorgenti
- Rispetto stradale
- Rispetto elettrodotto
- Rispetto ripetitori TV

TUTELA AMBIENTALE

- SITO INPORTANZA COMUNITARIA SIC Gruppo M.te Coglians
- ZONA PROTEZIONE SPECIALE ZPS Alpi Carniche
- PARCO COMUNALE DEL MONTE TERZO

ZONE OMOGENEE

- Edifici storici
- ZONA A Nuclei storici conservati
- ZONA B0 Nuclei storici trasformati
- ZONA B1 Residenziale di tipo intensivo
- ZONA B2 Residenziale di tipo estensivoB2
- ZONA C0 Completamento residenziale intensivo
- ZONA C1 Residenziale di espansione estensiva
- ZONA V Verde di protezione dei centri abitati
- ZONA D2 Artigianale di interesse locale
- ZONA D3 Insediamenti industriali e artigianali singoli esistenti
- ZONA D4 Attività estrattive e cave di marmo
- ZONA D2H2 Mista artigianale e commerciale di progetto
- ZONA D3H3 Mista artigianale e commerciale esistente
- ZONA D5 Impianto idroelettrico di Chiaula
- ZONA E1 Ambiti di alta montagna incolto produttivo
- ZONA E2.1 Ambiti boschivi di produzione
- ZONA E2.2 Ambiti boschivi di preminente interesse paesaggistico
- ZONA E3.1 Ambiti silvozootecnici delle malghe
- ZONA E3.2 Ambiti silvo-zootecnici dei prati di mezzomonte
- ZONA E4.1 Ambiti di interesse agricolo paesaggistico del fondovalle
- ZONA E4.2 Ambiti di riqualificazione ambientale
- ZONA E7 Allevamenti zootecnici singoli esistenti a carattere industriale
- ZONA G2.1 Zona Turistico sportiva dei laghettiG2\_1
- ZONA G2.2 Centro di supporto di Pizzo M. Croce Carnico e Museo grande guerra
- ZONA S.1 Servizi ed attrezzature collettive
- ZONA S.2. Attrezzature di interesse pubblico sociale ex caserma Mentil
- AMBITO FLUVIALE\_PRCG
- AMBITO DI TUTELA AMBIENTALE
- ZONA TV

**COMUNE DI PALUZZA**  
PROVINCIA DI UDINE

Elaborato **TAV 19** REV 01 Scala 1:10'000

**Parco del Monte Terzo**  
Variante Urbanistica - Zonizzazione

<b>COMUNE DI PALUZZA</b>	<b>I TECNICI INCARICATI</b>
Il Sindaco Massimo Mentil	Dott. Nat. Giacomo De Franceschi
L'Assessore Pier Mario Flora	Arch. Marino Pavoni
	Collaboratori: Dott. PhD Michele Cordoli



Marzo 2019