

COMUNE DI PALUZZA
PROVINCIA DI UDINE

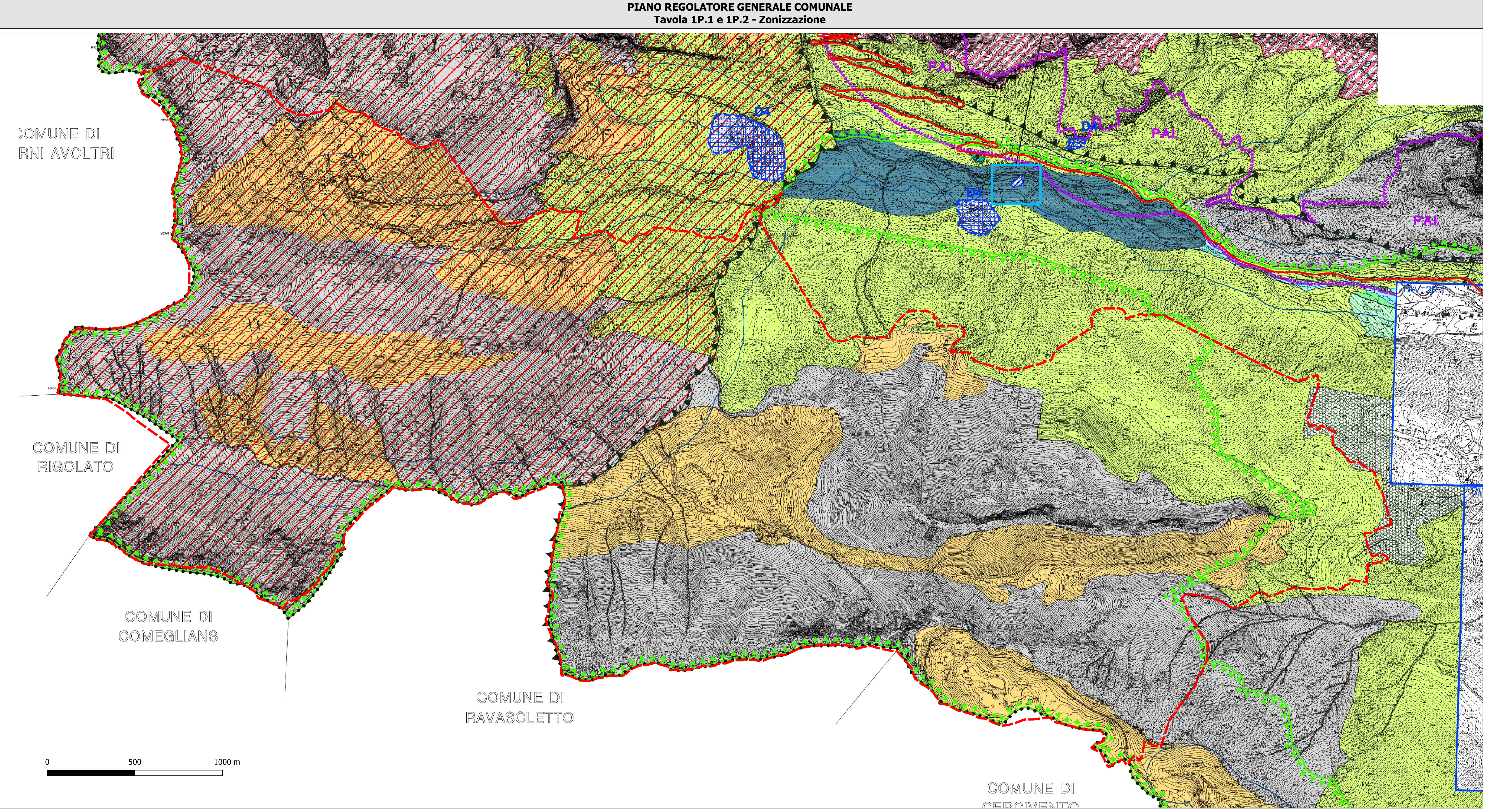
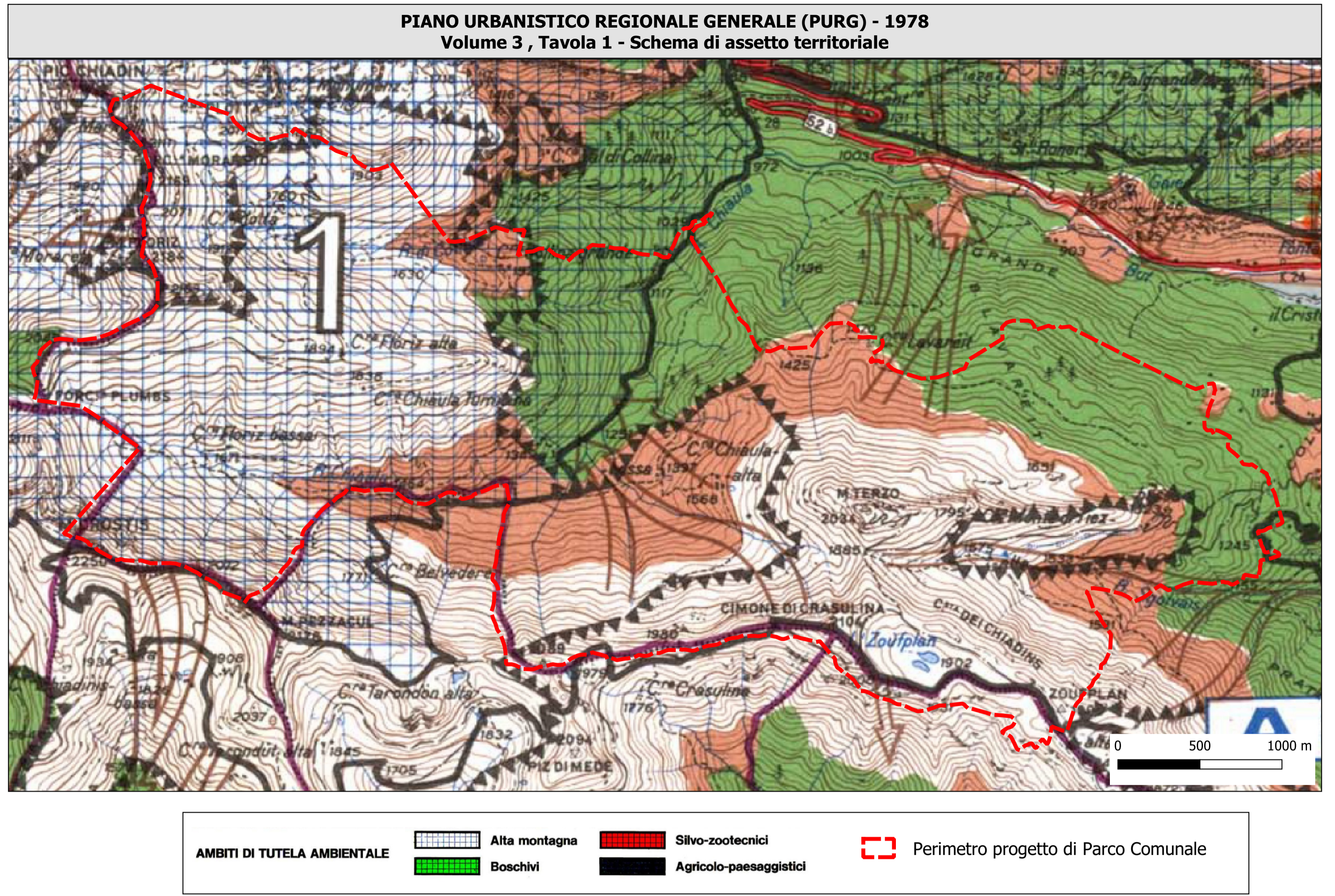
Elaborato **TAV 4** REV 01 Scale Varie

Parco del Monte Terzo
Pianificazione territoriale vigente

COMUNE DI PALUZZA
Il Sindaco Massimo Monti
L'Assessore Pier Marco Florio

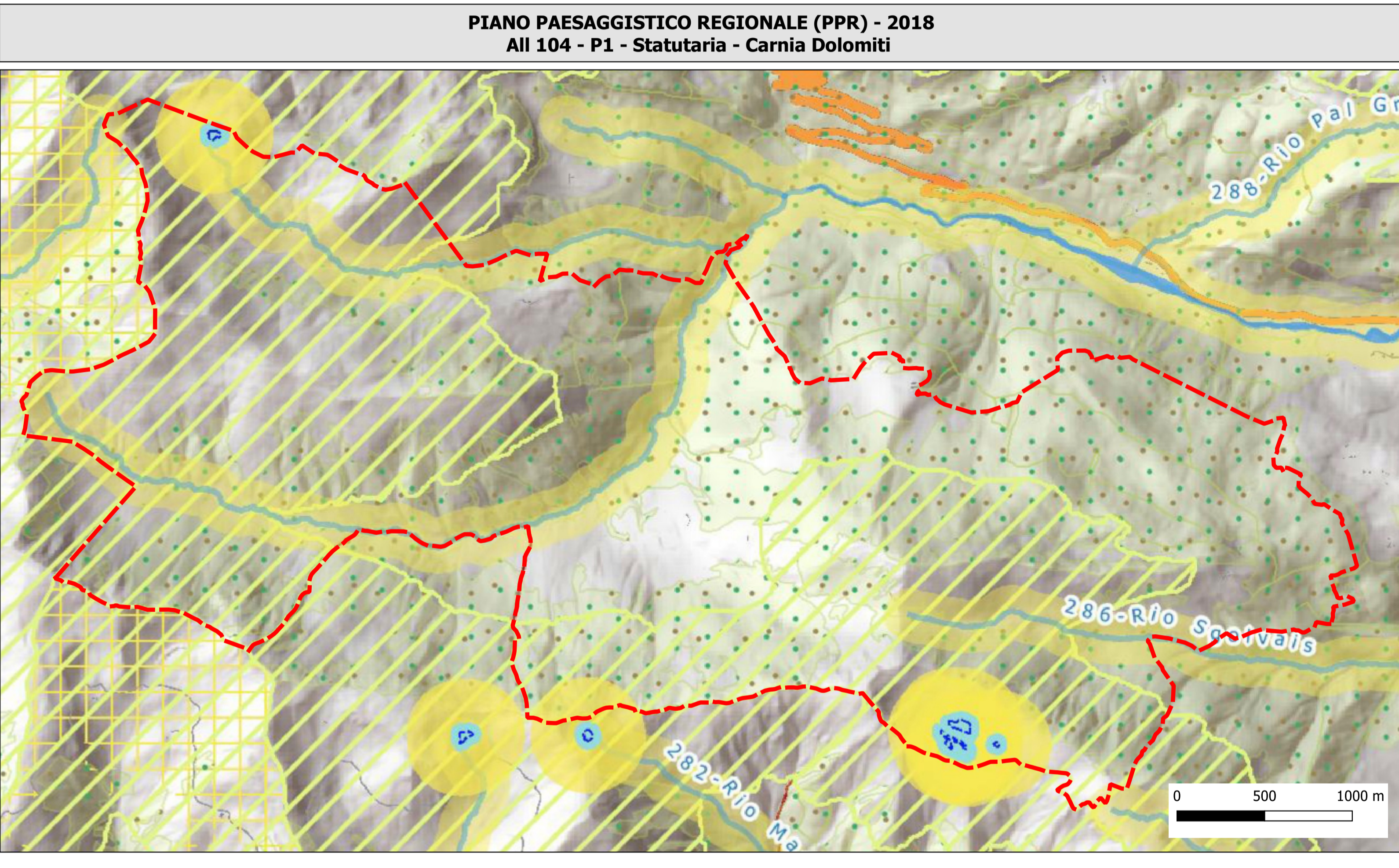
I TECNICI INCARICATI
Dott. Nat. Giacomo De Franceschi
Arch. Marino Pavoni
Collaboratori: Dott. PhD Michele Corbelli

Marzo 2019



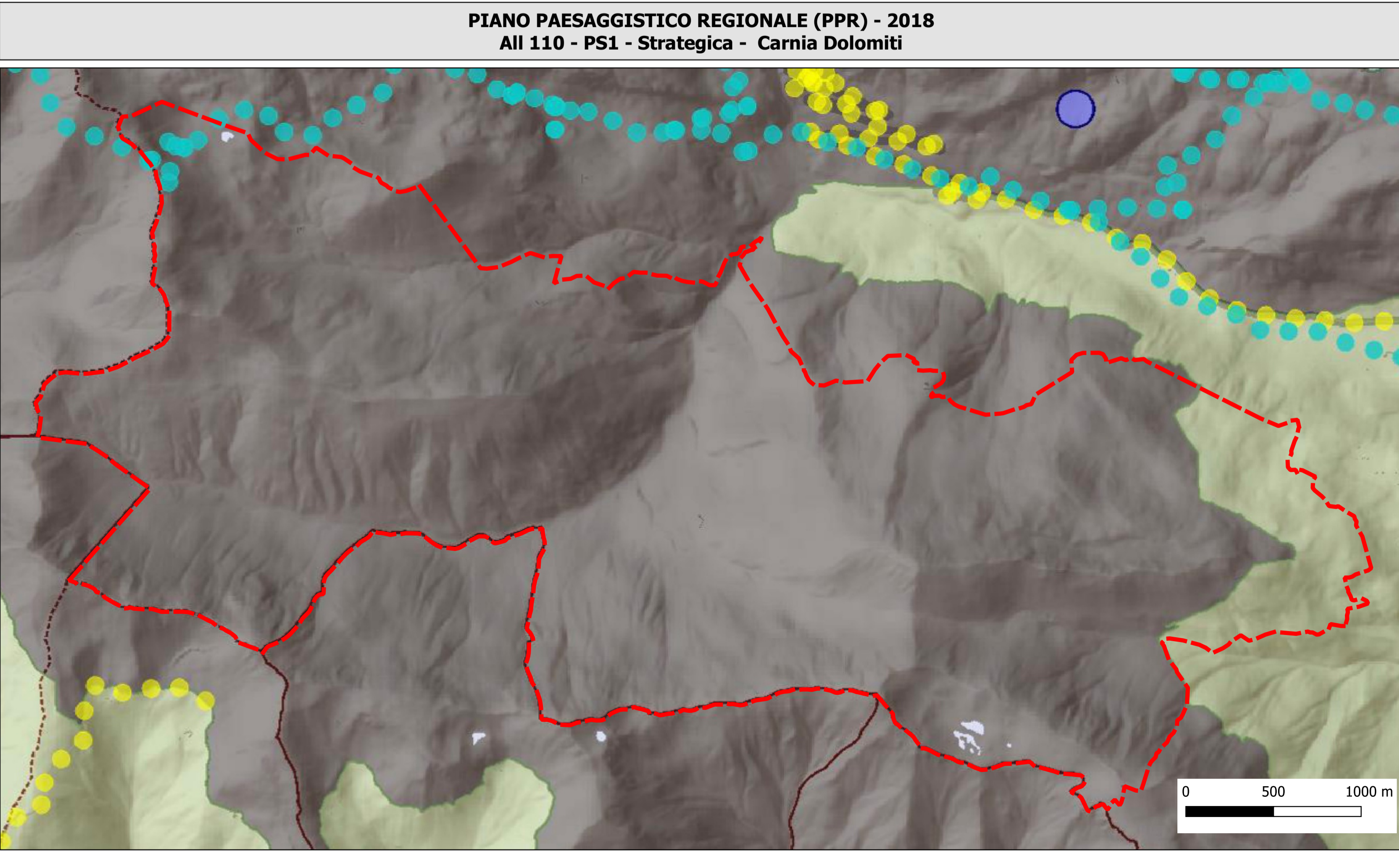
ZONE OMOGENEE

ZONA D4 ATTIVITA' ESTRATTIVA E CAVA DI MARMO IN ATTIVITA'	[Pattern]
ZONA D5 IMPIANTO IDROELETTRICO DI CHIALUA	[Pattern]
ZONA E1 AMBITI DI ALTA MONTAGNA ED INCOLTI IMPRODUTTIVI	[Pattern]
ZONA E2.1 AMBITI BOSCHIVI DI PRODUZIONE	[Pattern]
ZONA E3.1 AMBITI SILVO-ZOOTECNICI DELLE MALCHE	[Pattern]
ZONA E3.2 AMBITI SILVO-ZOOTECNICI DEI PRATI DI MEZZOMONTE	[Pattern]
ZONA E4.1 AMBITI DI INTERESSE AGRICOLO E PAESAGGISTICO DI FONDOVALLE	[Pattern]
ZONA E4.2 AMBITI DI RIQUALIFICAZIONE AMBIENTALE	[Pattern]
ZONA G2.1 ZONA TURISTICO-SPORTIVA DEI LAGHETTI	[Pattern]
ZONA G2.2 CENTRO DI SUPPORTO TURISTICO DI PASSO MONTE CROCE CARNICO E MUSEO DELLA GRANDE GUERRA	[Pattern]
ZONA G2.3 STRUTTURA RICETTIVA ESISTENTE	[Pattern]
ZONA TV PER RIPETITORI TELEVISIVI	[Pattern]
AREA DI REPERIMENTO PRIORITARIO-CARNIA CENTRALE	[Pattern]
Z.P.S. DEL GRUPPO DEL MONTE COGLIANS	[Pattern]
SITI DI IMPORTANZA COMUNITARIA (S.I.C.)	[Pattern]
AMBITO FLUVIALE	[Pattern]
VINCOLI NORMATIVI	[Pattern]
PERIMETRAZIONE DELLE AREE A RISCHIO (P.A.I.)	[Pattern]
AMBITI SOTTOPOSTI ALLA TUTELA D.Lgs. 42/2004	[Pattern]
LIMITI DI RISPETTO DA RIPETITORI TELEVISIVI	[Pattern]
ALTRE INFORMAZIONI	[Pattern]
VIABILITA' ESISTENTE DI GRANDE COMUNICAZIONE	[Pattern]
LIMITI CONFINE COMUNALE	[Pattern]
LIMITI CONFINE DI STATO	[Pattern]
Perimetro del progetto di Parco Comunale	[Pattern]



Legenda

[Pattern] Laghi	[Pattern] Terreni coperti da foreste e da boschi
[Pattern] Laghi - Fasce di rispetto	[Pattern] Uhi civici
[Pattern] Fiumi Torontei e Corsi d'acqua	[Pattern] Zone gravate da Uhi Civici
[Pattern] Alvei dei corsi d'acqua	[Pattern] Laghi Terreni Contornati
[Pattern] Corsi d'acqua - Fasce di rispetto	[Pattern] Laghi - Fasce di rispetto
[Pattern] Montagne oltre 1600 metri	
[Pattern] Montagne oltre 1600 mslm	
Perimetro del progetto di Parco Comunale	



Legenda

Rete Beni Culturali
Ricognizione dei Beni immobili di Valore culturale

- Archeologia rurale e industriale
- Architettura fortificata
- Siti spirituali

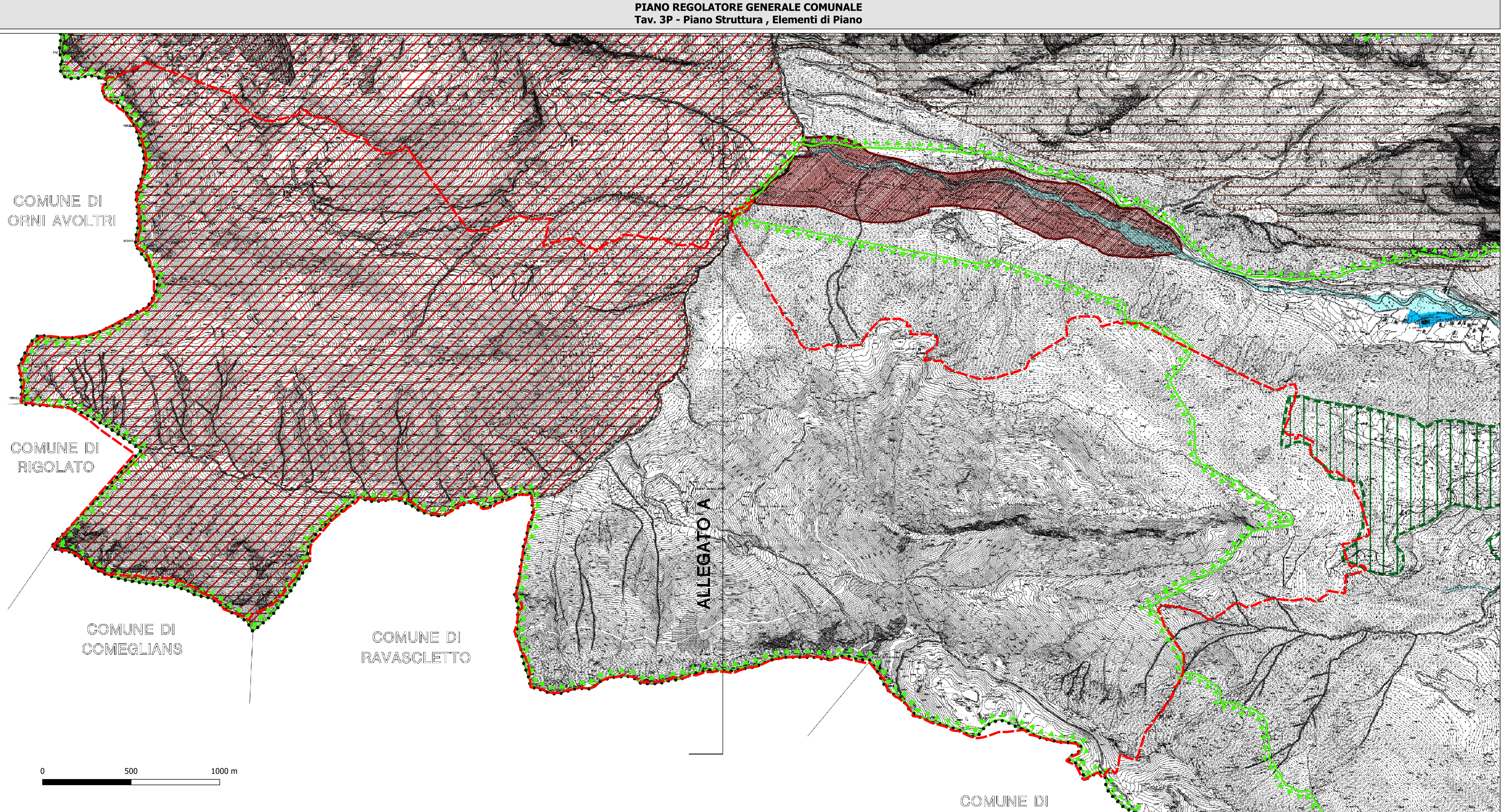
Rete Ecologica
Ecotopi - Tipo funzione

- Core
- Direttrici Connettività

Rete Mobilità Lenta

- Viabilità Lenta - ciclovie
- Viabilità Lenta - cammini
- Viabilità Lenta - percorsi panoramici

Perimetro del progetto di Parco Comunale



LEGENDA

A. SISTEMA INSEDIATIVO RESIDENZIALE-TURISTICO:

- NUCLEI STORICI CONSERVATI
- NUCLEI STORICI TRASFORMATI
- AMBITI DI PERTINENZA AGRICOLO-FUNZIONALE DEGLI INSEDIAMENTI ANTICHI DI RILEVANTE VALENZA PAESAGGISTICO-AMBIENTALE
- AREE A DOMINANZA RESIDENZIALE DI RECENTE EDIFICAZIONE DI COMPLEMENTO ED ESPANSIONE
- ATTREZZATURE PUBBLICHE E DI INTERESSE PUBBLICO
- AREA TURISTICA LAGHETTI DI TIMAU

B. SISTEMA PRODUTTIVO:

- AREA COMMERCIALE-ARTIGIANALE MISTA
- AREE INDUSTRIALI-ARTIGIANALI DI INTERESSE COMUNALE

C. SISTEMA AMBIENTALE:

- AMBITO MONTANO DI VALORE AMBIENTALE
- AREE DI INTERESSE PAESAGGISTICO, AMBIENTALE ED ARCHITETTONICO IN AMBITO MONTANO
- AMBITI DI INTERESSE PAESAGGISTICO E ZOOTECNICO
- AMBITO FLUVIALE
- SITI DI IMPORTANZA COMUNITARIA (S.I.C.)
- Z.P.S. GRUPPO DEL MONTE COGLIANS

D. SISTEMA RELAZIONALE:

- VIABILITA' DI INTERESSE TERRITORIALE (S.S. 5294) E VIABILITA' DI INTERESSE REGIONALE DA RISTRUTTURARE (D4.1)
- VIABILITA' DI INTERESSE COMUNALE (D4.2)
- VIABILITA' DI SUPPORTO URBANO (D4.3)

Perimetro del progetto di Parco Comunale